

PADEM 2019

INTRODUCCIÓN

El **Plan Anual de Desarrollo Educativo Municipal (PADEM)**, es un instrumento de gestión para la Educación comunal, que permite planificar en conjunto con las diferentes unidades educativas, las tareas propias de su quehacer. Tiene por objetivo, ordenar y sistematizar las acciones comunales para desarrollar los planes y programas de estudios a partir de las políticas públicas ministeriales, y a su vez monitorear el avance en el cumplimiento de las metas que han sido determinadas por los propios establecimientos educacionales, en las áreas curricular e institucional.

En este marco, el Departamento de Educación Municipal de Rengo, cumple con entregar a las autoridades y comunidad toda, éste instrumento de gestión, conforme a las exigencias establecidas en la Ley 19.410.-

El PADEM 2019, a través de un planeamiento integral pretende dar sustentabilidad al sistema educativo municipal en los ámbitos: técnico-pedagógico, social, administrativo, financiero y extracurricular. Su propósito es responder no sólo a los indicativos ministeriales en materias de diagnóstico, elaboración, presupuesto y planificación, sino que también a las necesidades, anhelos y aspiraciones de la comunidad renquina, en cuanto a ofrecer y/o ENTREGAR UNA EDUCACIÓN DE CALIDAD, MOTIVADORA, PARTICIPATIVA, INTEGRADORA, INCLUSIVA Y EQUITATIVA. Asumiendo los principios que inspiran la Nueva Reforma Educacional.

Las líneas de acción en coordinación con MINEDUC, están orientadas a coordinar y responder a la demanda de los Proyectos Educativos Institucionales, que es el instrumento que da sentido a la propuesta educativa de cada establecimiento educacional. Para ello pretende normalizar la dotación docente y no docente, a través de criterios confiables basados en la relación matrícula v/s personal. Coordinar la ejecución de los Planes, Programas de Estudio y acciones que forman parte de las políticas comunales, provinciales, regionales y ministeriales en materias educativas, junto con monitorear y evaluar el estado de avance de normativas, objetivos y metas del PEI, PME y todo otro plan, proyecto y/o programa del sistema educacional.

VISIÓN Y MISIÓN DEL SISTEMA EDUCATIVO MUNICIPAL

VISIÓN

Liderar la integración de esfuerzos para entregar una educación de calidad, motivadora, participativa, integradora, inclusiva y equitativa. Poniendo a disposición del sistema un conjunto de profesionales, técnicos, administrativos y funcionarios idóneos y actualizados para responder a los desafíos de la Buena Enseñanza y la Buena Dirección. Aspiramos, además, a que nuestros Establecimientos Escolares sean reconocidos por la comunidad comunal, regional y nacional como ejemplo de la Educación Pública.

MISIÓN

El Departamento de Educación Municipal de Rengo busca alcanzar una gestión educacional que fortalezca el trabajo en equipo en todos sus niveles, conjugando una fuerza creativa y operativa que mejore procesos y resultados, liderando el trabajo educativo municipal, dando respuesta a las demandas de la comunidad y establecimientos educacionales.

ASPECTOS GENERALES DE LA COMUNA

ORGANIZACIÓN POLÍTICA DE LA COMUNA

La Ley Orgánica Constitucional de Municipalidades (Ley Nº 18.695 DE 1998, modificada por la Ley Nº 19.602 de 1999), en su artículo 1 indica que: *“La administración local de cada Comuna o agrupación de Comunas que determine la ley, reside en una Municipalidad. Las Municipalidades son corporaciones autónomas de derecho público, con personalidad jurídica y patrimonio propio, cuya función es satisfacer las necesidades de la comunidad local y asegurar su participación en el progreso económico, social y cultural de las respectivas comunas”*.

De acuerdo a la Ley, la administración de la comuna de Rengo corresponde a la Ilustre Municipalidad de Rengo, que es dirigida por el Alcalde, quien es la máxima autoridad, que cuenta con la asesoría del Concejo Municipal, cuyo número de integrantes está determinado por la cantidad de electores de la comuna. En el caso de Rengo, corresponden seis concejales.

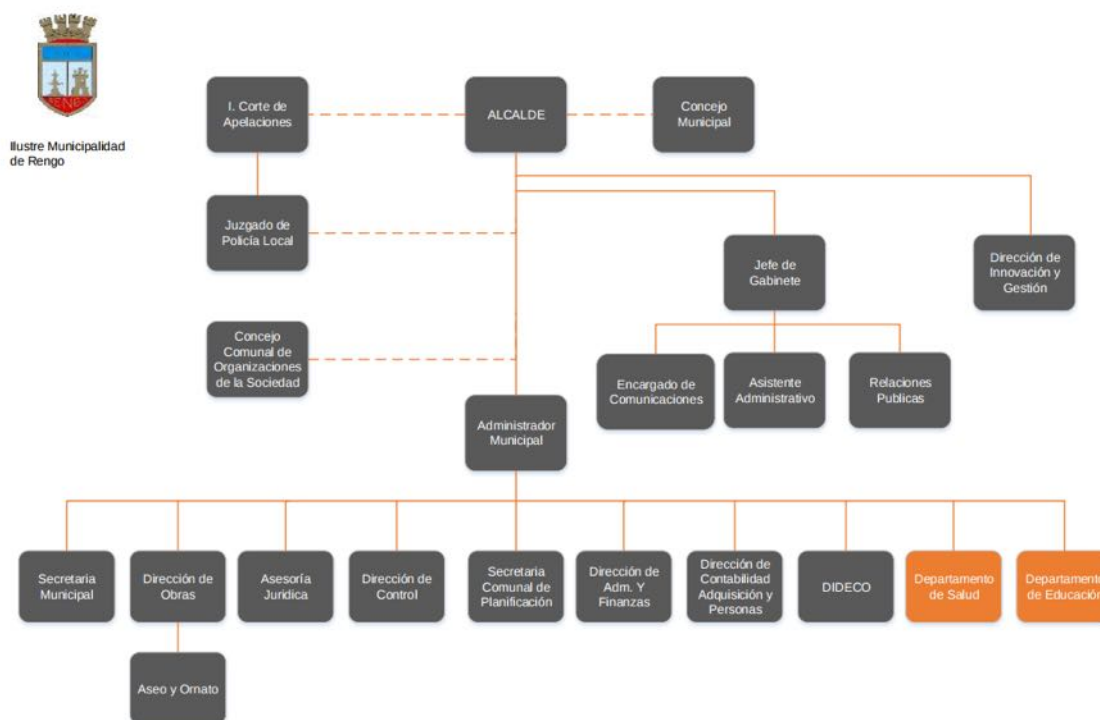
Las actuales autoridades comunales son:

ALCALDE	CONCEJALES
CARLOS SOTO GONZÁLEZ	KAREN LORCA SAAVEDRA
	FLOR PINO OYARZÚN
	JULIO IBARRA MARIPANGUE
	GAVINO MARTÍNEZ MATURANA
	ROLANDO GUAJARDO ARÉVALO
	ULISES GONZÁLEZ QUEZADA

La misma Ley Orgánica, en su artículo 4 señala que las Municipalidades, en el ámbito de su territorio, podrán desarrollar, directamente o con otros órganos de la Administración del Estado, funciones relacionadas con:

- La **educación** y la **cultura**; salud pública y la protección del Medio ambiente; asistencia social y jurídica; capacitación; la promoción del empleo y el fomento productivo; turismo, el deporte y la recreación; la urbanización y la vialidad urbana y rural; la construcción de viviendas sociales e infraestructura.
- De igual forma el transporte y tránsito público; la prevención de riesgo y la prestación de auxilio en situaciones de emergencia o catástrofes; el apoyo y el fomento de medidas de prevención en materia de seguridad ciudadana y colaboración en su implementación (sin perjuicio de lo dispuesto en el inciso tercero del artículo 90 de la Constitución Política); la promoción de la igualdad de oportunidades entre hombres y mujeres y finalmente el desarrollo de actividades de interés común en el ámbito local.

ESTRUCTURA MUNICIPAL



POBLACIÓN DE LA COMUNA

Nuestro país se encuentra en un proceso de transición demográfica avanzada, esta transición tiene su origen en la disminución de los niveles de mortalidad y natalidad acontecidos en la segunda mitad del siglo XX. A raíz de esto se presentan situaciones como el envejecimiento de la población y la disminución en la proporción de población económicamente activa. El INE ha proyectado para el año 2050 que la población de 60 años y más se aproximará al 30% del total.

Las cifras entregadas por el censo permiten caracterizar a la población en distintos aspectos en un momento determinado y en distintos niveles territoriales ya sean nacionales, regionales o comunales, las proyecciones de población proporcionan información que permite establecer escenarios futuros probables respecto de la evolución de la población del país, de esta forma se proporcionan datos que son útiles para la toma de decisiones.

Población total 2002 y 2017

TERRITORIO	AÑO 2002	AÑO 2017	VARIACIÓN (%)
Comuna de Renco	50.830	58.825	15,73 %

Fuente: Instituto Nacional de Estadística INE – CENSO 2002 Y 2017.

ANÁLISIS:

En el periodo que comprende desde el año 2002 al 2017, podemos apreciar un crecimiento del orden del 15%, el cual corresponde a un incremento anual de 533 habitantes promedio. El aumento de la población comunal permite dar a respuesta a la estabilidad de la matrícula comunal.

POBLACIÓN COMUNAL SEGÚN GÉNERO AÑOS 2002 Y 2017

TERRITORIO	AÑO 2002		AÑO 2017	
	HOMBRE	MUJER	HOMBRE	MUJER
COMUNA DE RENGO	25.311	25.519	28.844	29.981

Fuente: Instituto Nacional de Estadística INE – CENSO 2002 Y 2017.

ANÁLISIS:

En este periodo que comprende desde el año 2002 al 2017, podemos ver un crecimiento proporcional entre hombres y mujeres; aunque se aprecia un incremento levemente mayor en mujeres (17,5%) respecto del aumento en hombres (13,95%).

POBLACIÓN COMUNAL POR GRUPOS DE EDAD Y GÉNERO AÑOS 2002 Y 2017

EDAD	AÑO 2002	AÑO 2017		
		HOMBRES	MUJERES	TOTAL
0 a 14	14.378	6.330	6.189	12.519
15 a 29	11.558	6.541	6.480	13.021
30 a 44	12.802	5.883	6.127	12.010
45 a 64	8.325	7.005	7.535	14.540
65 y más	3.767	3.085	3.650	6.735
TOTAL	50.830	28.844	29.981	58.825

Fuente: Instituto Nacional de Estadística INE – CENSO 2002 Y 2017.

ANÁLISIS:

En este periodo que comprende desde el año 2002 al 2017, podemos ver un decrecimiento en la población de 0 -14 años, de alrededor del 12,9 %.

En el tramo de 15-29 años, se puede observar un crecimiento en la población de un 12,65% en el mismo periodo.

Se refleja una clara tendencia al aumento de la población mayor de 45 años.

POBLACIÓN COMUNA DE RENGO EN EDAD ESCOLAR.

EDAD	AÑO 2002	AÑO 2017
4 años	469	793
5 años	512	862
6 años	471	909
7 años	508	878
8 años	494	865
9 años	531	827
10 años	542	845
11 años	582	822
12 años	624	796
13 años	586	855
14 años	539	864
15 años	474	812
16 años	447	909
17 años	438	896
18 años	382	773
Total tramo 4 a 18 años	7.599	12.706

Fuente: Instituto Nacional de Estadística INE – CENSO 2002 Y 2017.

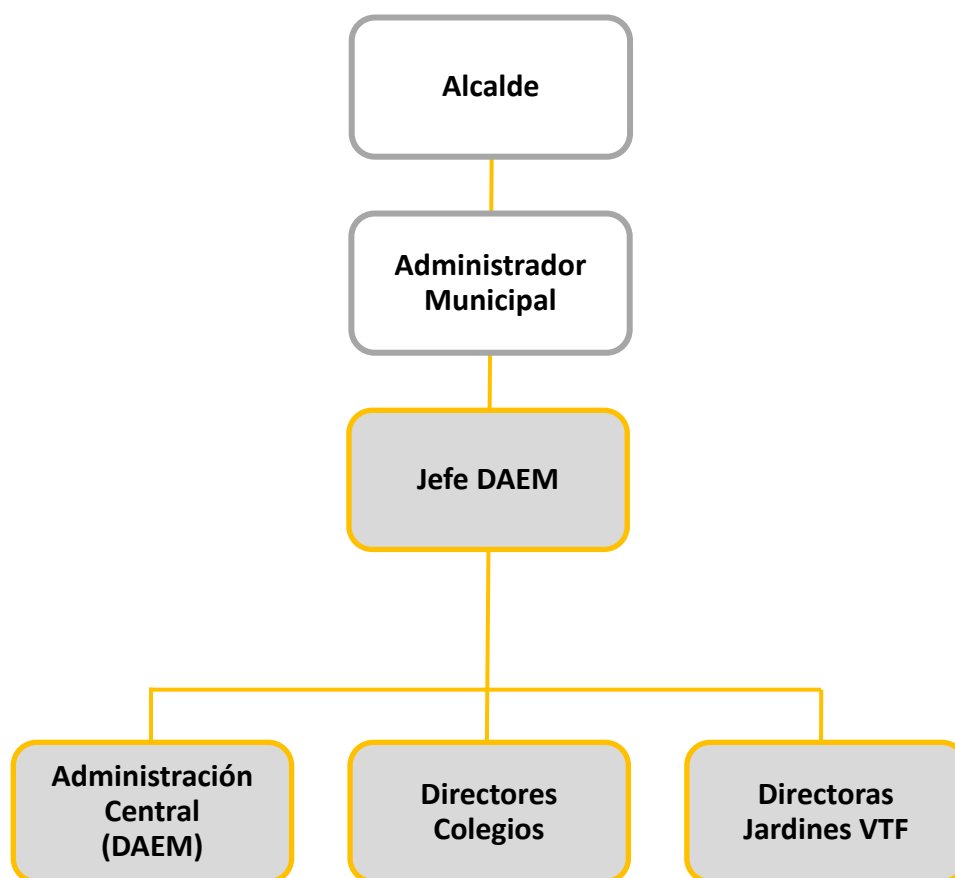
SISTEMA DE EDUCACIÓN MUNICIPAL

El Sistema de Educación Pública de la comuna de Rengo está conformado por veintisiete (27) establecimientos escolares, en los que se imparten distintos niveles y modalidades de enseñanza. En horario diurno: E. Parvularia, E. Básica, E. Media Humanista-Científica, E. Media Técnico-Profesional (Comercial – Industrial) y E. Diferencial; y en horario diurno y vespertino: E. Básica Adultos Sin Oficios, E. Básica Adultos Con Oficios, E. Media Adultos Humanista-Científica y E. Media Adultos Técnico-Profesional.

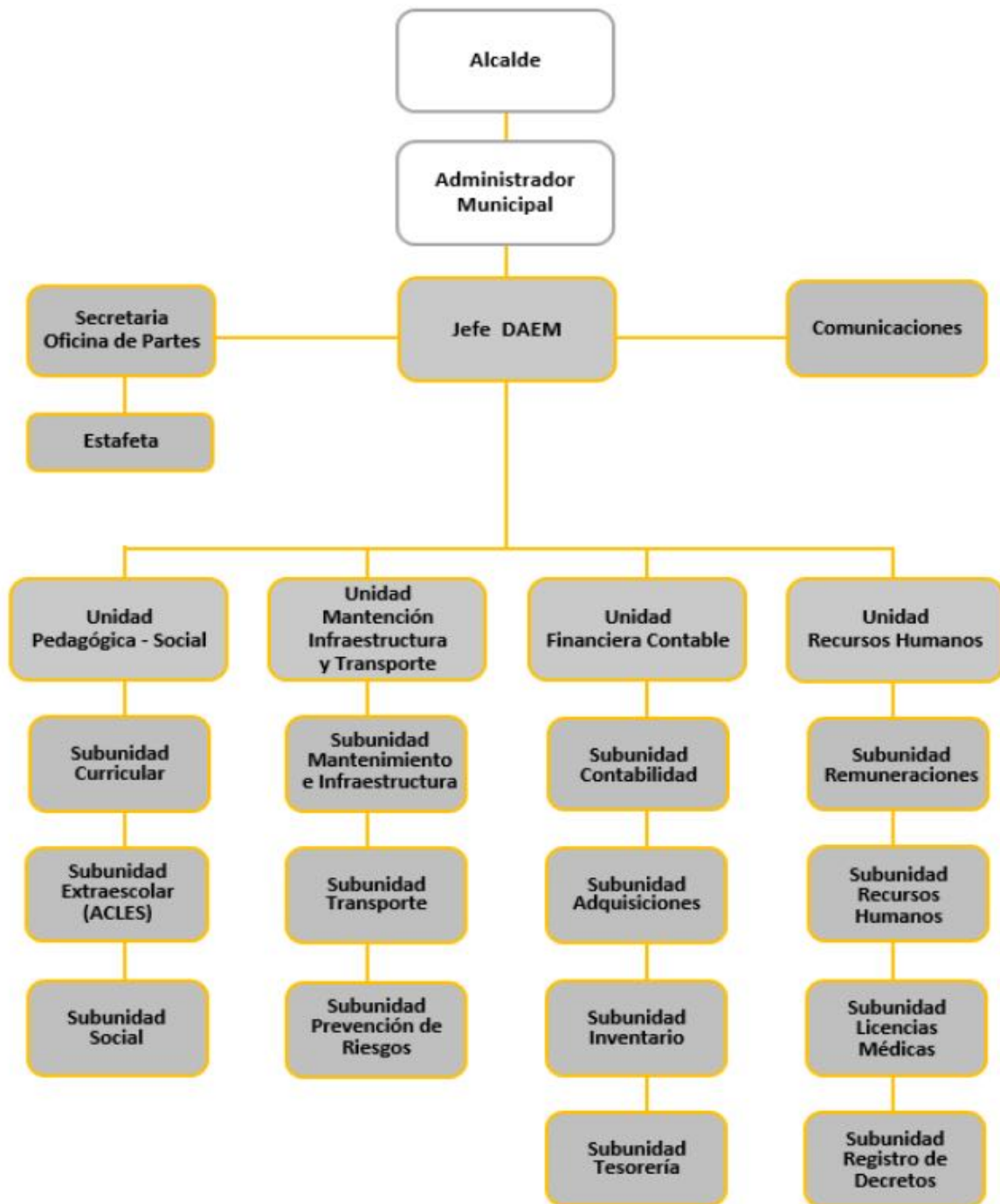
Desde el año 2018 se incorporan al sistema de administración de educación municipal siete (7) Jardines Infantiles VTF, que atienden niveles bajo los criterios de trayectoria educativa definidos por la nuevas bases curriculares: Sala Cuna, Nivel Medio y Transición.

Este sistema educativo es dirigido a través del Departamento de Administración de la Educación Municipal (DAEM).

ORGANIGRAMA SISTEMA EDUCATIVO MUNICIPAL



ORGANIGRAMA DEPARTAMENTO DE EDUCACIÓN (ADMINISTRACIÓN CENTRAL)



CANTIDAD DE ESTABLECIMIENTOS Y MATRÍCULA SEGÚN DEPENDENCIA

El siguiente cuadro, presenta el número de alumnos que se encuentran matriculados en establecimientos de dependencia municipal y particular subvencionado, entre los años 2014 y 2018.

DEPENDENCIA	MUNICIPAL					PARTICULAR SUBVENCIONADO					TOTALES				
	Año	2014	2015	2016	2017	2018	2014	2015	2016	2017	2018	2014	2015	2016	2017
Nº de Establecimientos	27	27	27	27	27	5	5	5	5	5	32	32	32	32	32
Nº de Alumnos	9153	9197	9581	9335	9693	2895	2917	2993	3084	2985	12048	12114	12574	12419	12678

Nota: años 2016 en adelante considera Matrícula General.

JARDINES VTF DEPENDENCIA MUNICIPAL	AÑO 2018
Nº de Establecimientos	7
Nº Alumnos	463

ESTABLECIMIENTOS EDUCACIONALES Y MODALIDAD DE ENSEÑANZA

Establecimientos administrados por el Departamento de Educación Municipal, según zona geográfica en la que se ubican y tipo de enseñanza que imparten.

ESCUELAS:

ESTABLECIMIENTO	ZONA GEOGRÁFICA	MODALIDAD DE ENSEÑANZA	NIVELES DE ENSEÑANZA
LO DE LOBO	RURAL	Educación Parvularia	Prekinder y Kinder
		Enseñanza Básica	1º a 8º Básico
LOS CHOAPINOS	RURAL	Educación Parvularia	Prekinder y Kinder
		Enseñanza Básica	1º a 6º Básico
APALTA	RURAL	Educación Parvularia	Prekinder y Kinder
		Enseñanza Básica	1º a 8º Básico
VICTOR NICOLETTI	RURAL	Educación Parvularia	Prekinder y Kinder
		Enseñanza Básica	1º a 6º Básico
LO CARTAGENA	RURAL	Educación Parvularia	Prekinder y Kinder
		Enseñanza Básica	1º a 8º Básico
GUSTAVO BISQUERTT	RURAL	Educación Parvularia	Prekinder y Kinder
		Enseñanza Básica	1º a 8º Básico
		Educación de Adultos Enseñanza Básica Sin Oficios Educación de Adultos Enseñanza Media Hum.-Científ.	3er Nivel Básico (7º y 8º básico) 1er y 2do Nivel Medio (1ºy2º EM y 3ºy4º EM)
VILLA DEL CÓBIL	RURAL	Educación Parvularia	Prekinder y Kinder
		Enseñanza Básica	1º a 6º Básico
HUILQUÍO EL CERRILLO	RURAL	Educación Parvularia	Prekinder y Kinder
		Enseñanza Básica	1º a 8º Básico
MARTA AVARIA	RURAL	Educación Parvularia	Prekinder y Kinder
		Enseñanza Básica	1º a 8º Básico

ESCUELAS Y LICEOS:

ESTABLECIMIENTO	ZONA GEOGRÁFICA	MODALIDAD DE ENSEÑANZA	NIVELES DE ENSEÑANZA
LA PAZ	URBANO	Educación Parvularia	Prekinder y Kinder
		Enseñanza Básica	1º a 8º Básico
EL NARANJAL	URBANO	Educación Parvularia	Prekinder y Kinder
		Enseñanza Básica	1º a 8º Básico
REP. DE ALEMANIA	URBANO	Educación Parvularia	Prekinder y Kinder
		Enseñanza Básica	1º a 8º Básico
VICENTE HUIDOBRO	URBANO	Educación Parvularia	Prekinder y Kinder
		Enseñanza Básica	1º a 8º Básico
COLONIA ESMERALDA	URBANO	Educación Parvularia	Prekinder y Kinder
		Enseñanza Básica	1º a 8º Básico
MANUEL FCO. CORREA	URBANO	Educación Parvularia	Prekinder y Kinder
		Enseñanza Básica	1º a 8º Básico
		Ens. media humanista-científica	1º y 2º medio
		Ens. media técnico-profesional	3º y 4º medio
LA ISLA EMMA ESCOBAR	URBANO	Educación Parvularia	Prekinder y Kinder
		Enseñanza Básica	1º a 8º Básico
LUIS GALDAMES	URBANO	Educación Parvularia	Prekinder y Kinder
		Enseñanza Básica	1º a 8º Básico
CARLOS CONDELL	URBANO	Educación Parvularia	Prekinder y Kinder
		Enseñanza Básica	1º a 8º Básico
SANTA TERESA DE AVILA	URBANO	Educación Parvularia	Prekinder y Kinder
		Enseñanza Básica	1º a 8º Básico
		Educación de Adultos Enseñanza Básica Sin Oficios	3er nivel básico (7º y 8º básico)
		Educación de Adultos Enseñanza Media Hum.-Científ.	1er y 2do nivel medio (1ºy2º EM y 3ºy4º EM)
FERNANDA AEDO F.	URBANO	Educación Parvularia	Prekinder y Kinder
		Enseñanza Básica	1º a 8º Básico
LICEO ORIENTE	URBANO	Enseñanza Básica	7º y 8º Básico
		Ens. Media Humanista-Científica	1º a 4º Medio
LICEO LUIS URBINA F.	URBANO	Ens. Media Humanista-Científica	1º a 4º Medio
LICEO TOMÁS MARÍN	URBANO	Ens. Media Humanista-Científica	1º y 2º Medio
		Ens. Media Técnico-Profesional	3º y 4º Medio
LICEO INDUSTRIAL	URBANO	Ens. Media Humanista-Científica	1º y 2º Medio
		Ens. Media Técnico-Profesional	3º y 4º Medio
LICEO ELISA ESCOBEDO	URBANO	Educación de Adultos Enseñanza Básica Sin Oficios	3er Nivel Básico (7º y 8º Básico)
		Educación de Adultos Enseñanza Media Hum.-Científ.	1er y 2do Nivel Medio (1ºy2º EM y 3ºy4º EM)
		Educación de Adultos Enseñanza Básica Sin Oficios	1er Nivel Básico
ESCUELA F-187 CCP RENGO	URBANO	Educación de Adultos Enseñanza Básica Sin Oficios	1er Nivel Básico
		Educación de Adultos Enseñanza Básica Con Oficios	2do y 3er Nivel Básico
		Educación de Adultos Enseñanza Media Hum.-Científ.	1er Nivel Medio
		Educación de Adultos Ens. Media Técnico-Profesional	2do y 3er Nivel Medio
ESCUELA ESPECIAL TERESA NARETTO	URBANO	Educación Diferencial	Prebásica, Básica y Laboral

JARDINES INFANTILES VTF:

ESTABLECIMIENTO	ZONA GEOGRÁFICA	MODALIDAD DE ENSEÑANZA	NIVELES DE ENSEÑANZA
JARDIN INFANTIL PADRE HURTADO	URBANO	Educación Parvularia	Nivel Medio Transición
SALA CUNA Y JARDÍN INFANTIL LOS NARANJITOS	URBANO	Educación Parvularia	Sala Cuna Nivel Medio Transición
SALA CUNA Y JARDÍN INFANTIL LOS LOBITOS	RURAL	Educación Parvularia	Sala Cuna Nivel Medio
SALA CUNA LA CUNCUNITA	URBANO	Educación Parvularia	Sala Cuna
SALA CUNA Y JARDÍN INFANTIL LAS ORUGUITAS	URBANO	Educación Parvularia	Sala Cuna Nivel Medio
SALA CUNA Y JARDÍN INFANTIL DIENTE DE LECHE	URBANO	Educación Parvularia	Sala Cuna Nivel Medio
SALA CUNA Y JARDÍN INFANTIL COLORÍN COLORADO	URBANO	Educación Parvularia	Sala Cuna Nivel Medio

MATRÍCULA JARDINES INFANTILES AÑO 2018

ESTABLECIMIENTO	NIVEL			TOTAL
	SALA CUNA	MEDIO	TRANSICIÓN	
PADRE HURATDO	0	54	30	84
LOS NARANJITOS	35	64	32	131
LOS LOBITOS	20	32	0	52
LA CUNCUNITA	20	0	0	20
LAS ORUGUITAS	20	32	0	52
DIENTE DE LECHE	20	32	0	52
COLORÍN COLORADO	40	32	0	72
TOTALES	155	246	62	463

COBERTURA

MATRÍCULA COMUNAL EN CANTIDAD Y PORCENTAJE SEGÚN DEPENDENCIA, AÑOS 2013 A 2018.

AÑO / DEPENDENCIA	2013		2014		2015		2016		2017		2018	
	Matr	% als.	Matr	% als.	Matr	% als.	Matr	% als.	Matr	% als.	Matr	% als.
Municipal	9050	76%	9153	76%	9197	76%	9581	76%	9335	75,17%	9693	76,46%
Particular Subvencionado	2907	24%	2895	24%	2917	24%	2993	24%	3084	24,83%	2985	23,54%
TOTAL	11957	100%	12048	100%	12114	100%	12574	100%	12419	100%	12678	100%

Nota: años 2016 en adelante considera Matrícula General al 30 de Julio. Fuente: SIGE

MATRÍCULA Y ASISTENCIA ESTABLECIMIENTOS DE EDUCACIÓN MUNICIPAL

VARIACIÓN HISTÓRICA.

MATRÍCULA V/S ASISTENCIA MEDIA POR NIVELES DE ENSEÑANZA, AÑOS 2010 A 2017

AÑOS	PRE-BÁSICA		ENS. BÁSICA		ENS. MEDIA	
	MAT.	ASIST %	MAT.	ASIST %	MAT.	ASIST %
2010	904	86%	5667	91%	2426	87%
2011	973	93%	5637	93%	2273	92%
2012	952	83%	5620	90%	2357	89%
2013	997	88%	5537	90%	2516	89%
2014	1020	90%	5208	92%	2510	91%
2015	1030	89%	5102	92%	2510	91%
2016	934	92%	5011	94%	2596	92%
2017	887	91%	4941	94%	2576	93%

Nota: Cuadro elaborado en base promedios anuales de Matrícula Efectiva y % Asistencia. No considera Educ. de Adultos, ni Educ. diferencial.

COMPOSICIÓN POR NIVEL Y MODALIDAD DE ENSEÑANZA

MATRÍCULA ENSEÑANZA PRE-BÁSICA, SEGÚN ZONA GEOGRÁFICA

AÑO	2012	2013	2014	2015	2016	2017	2018
ESTABLECIMIENTOS URBANOS	707	736	762	781	714	653	678
ESTABLECIMIENTOS RURALES	245	261	258	249	220	234	181
TOTAL	952	997	1020	1030	934	887	859

Matrícula efectiva al 30 de julio. Fuente: SIGE

MATRÍCULA ENSEÑANZA BÁSICA, SEGÚN ZONA GEOGRÁFICA

	AÑO	2012	2013	2014	2015	2016	2017	2018
ESTABLECIMIENTOS URBANOS		4414	4359	4040	3967	3874	3766	4039
ESTABLECIMIENTOS RURALES		1206	1178	1168	1135	1137	1175	935
TOTAL		5620	5537	5208	5102	5011	4941	4974

Matrícula efectiva al 30 de julio. Fuente: SIGE

MATRÍCULA ENSEÑANZA MEDIA (NIÑOS Y JÓVENES - DIURNA)

ESTABLECIMIENTO	MATRÍCULA					
	2013	2014	2015	2016	2017	2018
LICEO ORIENTE	584	736	858	872	898	936
LICEO LUIS URBINA FLORES	807	653	570	530	473	443
SUBTOTAL ENSEÑANZA CIENTIFICO - HUMANISTA	1391	1389	1428	1422	1423	1379
LICEO TOMAS MARIN DE POVEDA	637	610	608	629	614	600
LICEO INDUSTRIAL	488	511	513	545	539	535
MANUEL FCO CORREA	-	-	-	20	52	69
SUBTOTAL ENSEÑANZA TÉCNICO - PROFESIONAL	1125	1121	1121	1174	1153	1204
TOTAL	2516	2510	2510	2596	2576	2583

Matricula Efectiva al 30 de julio. Fuente: SIGE

MATRÍCULA EDUCACIÓN DE ADULTOS Y EDUCACIÓN DIFERENCIAL

ESTABLECIMIENTO	MATRÍCULA					
	2013	2014	2015	2016	2017	2018
LICEO ELISA ESCOBEDO	269	195	234	294	246	217
ESC. CÁRCEL - C.C.P. RENGO	152	61	41	25	57	57
SANTA TERESA	81	65	74	60	67	64
GUSTAVO BISQUERTT	-	-	80	64	54	58
SUBTOTAL EDUCACIÓN ADULTOS	502	321	429	443	424	396
ESC. TERESA NARETTO	116	100	101	101	106	107
SUBTOTAL EDUCACIÓN DIFERENCIAL	116	100	101	101	106	107
TOTAL	618	421	530	544	530	503

Matrícula efectiva al 30 de julio. Fuente: SIGE

RESULTADOS: APROBADOS, REPROBADOS Y RETIRADOS .

**RENDIMIENTO ESCOLAR AÑOS 2014 A 2017.
ENSEÑANZA BÁSICA URBANA.**

ESTABLECIMIENTOS URBANOS	PROMOVIDOS				REPROBADOS				RETIRO				TOTAL			
	2014	2015	2016	2017	2014	2015	2016	2017	2014	2015	2016	2017	2014	2015	2016	2017
ESCUELA LA PAZ	617	605	609	624	9	5	9	7	8	18	16	22	634	628	634	653
NARANJAL	716	704	709	661	33	30	18	23	25	35	28	37	774	769	755	721
REP. DE ALEMANIA	406	389	371	362	7	11	6	5	20	25	20	32	433	425	397	399
VICENTE HUIDOBRO	151	141	148	151	11	4	4	4	16	19	17	16	178	164	169	171
MANUEL FCO. CORREA	274	242	225	208	7	11	10	7	27	53	30	24	308	306	265	239
LA ISLA EMMA ESCOBAR	220	206	197	164	25	19	12	6	11	19	13	13	256	244	222	183
LUIS GALDAMES	774	759	728	753	27	18	15	9	41	46	46	47	842	823	789	809
CARLOS CONDELL	93	104	90	81	19	11	10	4	22	21	23	20	134	136	123	105
SANTA TERESA DE A.	177	200	206	203	6	0	1	4	14	19	9	11	197	219	216	218
FERNANDA AEDO	433	441	442	453	13	10	10	4	32	25	25	36	478	476	477	493
LICEO ORIENTE (7° y 8°)	170	243	264	283	4	5	12	24	6	0	8	10	180	248	284	317
SUB TOTAL	4031	4034	3989	3943	161	124	107	97	222	280	235	268	4414	4438	4331	4308

**RENDIMIENTO ESCOLAR AÑOS 2014 A 2017.
ENSEÑANZA BÁSICA RURAL.**

ESTABLECIMIENTOS RURALES	PROMOVIDOS				REPROBADOS				RETIRO				TOTAL			
	2014	2015	2016	2017	2014	2015	2016	2017	2014	2015	2016	2017	2014	2015	2016	2017
LO DE LOBO	131	134	131	116	0	2	0	1	1	5	1	9	132	141	132	126
LOS CHOAPINOS	48	55	64	75	3	3	4	5	1	2	1	3	52	60	69	83
APALTA	227	215	231	227	4	6	7	2	8	17	9	6	239	238	247	235
VICTOR NICOLETTI T.	109	122	136	137	1	2	1	1	2	4	9	11	112	128	146	149
COLONIA ESMERALDA	231	220	212	214	9	7	6	4	17	12	8	13	257	239	226	231
LO CARTAGENA	119	108	110	114	4	4	5	5	7	3	3	7	130	115	118	126
GUSTAVO BISQUERTT	111	105	81	81	3	6	2	2	1	4	9	3	115	115	92	86
VILLA DEL CÓBIL	21	25	40	53	1	5	2	1	1	2	2	4	23	32	44	58
HUILQUIO	94	81	80	77	1	2	3	4	3	7	11	7	98	90	94	88
MARTA AVARIA	56	41	45	52	1	0	4	0	7	4	2	8	64	45	51	60
SUB TOTAL	1147	1106	1130	1146	27	37	34	25	48	60	55	71	1222	1203	1219	1242

TOTAL E. BÁSICA	5178	5140	5119	5089	188	161	141	122	270	340	290	339	5636	5641	5550	5550
------------------------	-------------	-------------	-------------	-------------	------------	------------	------------	------------	------------	------------	------------	------------	-------------	-------------	-------------	-------------

**RENDIMIENTO ESCOLAR AÑOS 2014 A 2017
ENSEÑANZA MEDIA**

ESTABLECIMIENTOS	PROMOVIDOS				REPROBADOS				RETIRO				TOTAL			
	2014	2015	2016	2017	2014	2015	2016	2017	2014	2015	2016	2017	2014	2015	2016	2017
LUIS URBINA FLORES	549	479	419	409	54	35	57	55	149	137	107	53	752	651	583	517
LICEO ORIENTE	525	577	563	573	22	31	28	22	38	12	27	22	585	620	618	617
TOMAS MARÍN DE P.	564	580	579	572	39	24	28	38	31	18	34	22	634	622	641	632
INDUSTRIAL	457	468	483	501	40	37	54	36	50	27	21	39	547	532	558	576
MANUEL FCO.CORREA	-	-	20	44	-	-	0	5	-	-	2	11	-	-	22	60
TOTAL E. MEDIA	2095	2104	2064	2099	155	127	167	156	268	194	191	147	2518	2425	2422	2402

**RENDIMIENTO ESCOLAR AÑOS 2014 A 2017
TOTAL EDUCACIÓN MUNICIPAL DE RENGO**

TOTALES EDUCACIÓN MUNICIPAL DE RENGO	PROMOVIDOS				REPROBADOS				RETIRO				TOTAL			
	2014	2015	2016	2017	2014	2015	2016	2017	2014	2015	2016	2017	2014	2015	2016	2017
	7273	7244	7183	7188	343	288	308	278	538	534	481	486	8154	8066	7972	7952

ANÁLISIS:

En relación al índice de alumnos reprobados y retirados, el sistema de educación municipal, a través de los planes de mejoramiento, orienta la implementación de acciones específicas que atiendan y permitan disminuir estos indicadores durante el año 2019.

Es necesario aclarar que la columna “Retiro” se refiere a alumnos que, por diferentes circunstancias, son retirados de un establecimiento, sin embargo, la gran mayoría de ellos se vuelve a matricular en el sistema educativo municipal de Rengo, produciéndose una “movilidad o traslado” de estudiantes al interior del mismo.

UNIDAD DE RECURSOS HUMANOS

Las horas Docentes de la dotación se ha visto incrementada por la aplicación del artículo 69° y 80° del DFL N° 1/1996, norma que señala que a contar del año escolar 2019 el 65 % de las horas contratadas del docente serán dedicadas a funciones lectivas y el 35 % restante a funciones no lectivas.

Además de lo anterior también existe un aumento por aplicación del artículo cuarto transitorio de la Ley N° 20.903 que señala que a contar del año escolar 2019, en aquellos establecimientos con una concentración de alumnos prioritarios de más del 80 %, la proporción para primer ciclo básico es de 60 % para funciones lectivas y el 30 % restante a funciones no lectivas.

Se incorporan a la presente Dotación Comunal las Salas cunas y Jardines infantiles VTF, siete en total:

1. Jardín Infantil Padre Hurtado.
2. Sala Cuna y Jardín Infantil Los Naranjitos.
3. Sala Cuna y Jardín Infantil Los Lobitos.
4. Sala Cuna La Cuncunita en Liceo Luis Urbina Flores.
5. Sala Cuna y Jardín Infantil Las Oruguitas de Los Espinos.
6. Sala Cuna y Jardín Infantil Diente de Leche Piscina Norte.
7. Sala Cuna y Jardín Infantil Colorín Colorado Piscina Sur.

Con esto fueron traspasados desde Enero de 2018 cerca de 90 funcionarios que pasaron a conformar parte del Departamento de Administración de Educación Comunal.

DEPARTAMENTO DE EDUCACIÓN ILUSTRE MUNICIPALIDAD DE RENGO

DOTACIÓN DOCENTE COMUNAL AÑO 2019

ESTABLECIMIENTO	DIRECTIVO		UTP		EDUC. DIFERENCIAL		PRE BASICA		DOCENTE		Tot. Hrs. Docente cronologicas	Horas Plan de Estudio Pedagógicas	TOTAL		TOTAL HORAS
	Titular	Contrata	Titular	Contrata	Titular	Contrata	Titular	Contrata	Titular	Contrata			Titular	Contrata	
COLEGIO LA PAZ	88	0	132	0	0	0	150	0	439	275	714	576	809	275	1084
ESC. CARLOS CONDELL	30	14	44	7	0	0	0	30	231	159	390	304	305	210	515
ESC. BASICA LO DE LOBO	44	0	44	0	0	0	30	0	108	243	351	304	226	243	469
ESC. MANUEL FCO. CORREA	88	0	80	0	0	0	60	0	210	193	403	304	438	193	631
ESC. MANUEL F. C. (media)	0	0	0	0	0	0	0	0	0	195	195	472	0	195	195
ESC. APALTA	44	0	69	0	0	0	60	0	240	144	384	168	413	144	557
ESC. HUILQUIO CERRILLO	0	37	0	10	0	0	30	0	151	247	398	304	181	294	475
ESC. COLONIA ESMERALDA	44	0	44	21	0	0	30	30	142	284	426	304	260	335	595
ESC. MARTA AVARIA	37	3	18	14	0	0	30	0	110	118	228	190	195	135	330
ESC. FERNANDA AEDO	118	14	0	44	30	0	60	60	550	247	797	608	758	365	1123
ESC. EL NARANJAL	88	0	74	51	0	0	90	30	532	475	1007	864	784	556	1340
ESC. LA ISLA EMMA ESC. DE L.	44	0	104	22	0	0	60	0	202	170	372	304	410	192	602
ESC. LOS CHOAPINOS	44	0	0	0	0	0	30	0	106	191	297	228	180	191	371
ESC. GUSTAVO BISQUERTT	30	14	30	14	0	0	0	30	262	90	352	304	322	148	470
ESC. GUST. B. (Vespertino)	0	0	0	30	0	0	0	0	0	77	77	74	0	107	107
ESC. LO CARTAGENA	44	0	76	3	0	0	0	30	168	194	362	304	288	227	515
ESC. LUIS GALDAMES	88	0	132	42	0	0	90	90	513	562	1075	912	823	694	1517
ESC. REP. DE ALEMANIA	78	6	44	0	0	0	30	60	402	311	713	608	554	377	931
ESC. SANTA TERESA DE A.	44	0	74	0	0	0	0	60	71	281	352	304	189	341	530
ESC. SANTA T. (Vespertino)	0	0	0	10	0	0	0	0	0	86	86	67	0	96	96
ESC. VICENTE HUIDOBRO	44	0	44	0	0	0	30	30	108	252	360	304	226	282	508
ESC. VICTOR NICOLETTI	44	0	30	14	0	0	30	30	138	130	268	228	242	174	416
ESC. VILLA DEL COBIL	38	6	0	3	0	0	30	0	99	44	143	114	167	53	220
LICEO B. ORIENTE	88	0	140	16	0	0	0	0	565	790	1355	1144	793	806	1599
LICEO LUIS URBINA FLORES	88	0	123	0	0	0	0	0	536	364	900	672	747	364	1111
LICEO TOMAS MARIN DE P.	88	0	176	0	0	0	0	0	410	381	791	676	674	381	1055
LICEO INDUSTRIAL	88	0	88	82	0	0	0	0	439	618	1057	844	615	700	1315
LICEO ELISA ESC. LA PAZ	17	13	41	0	0	0	0	0	28	240	268	217	86	253	339
ESC. ESPECIAL DE ADULTOS	0	24	30	0	0	0	0	0	0	231	231	199	30	255	285
ESC. TERESA NARETTO DE N.	44	0	19	6	177	201	0	0	0	0	378	306	240	207	447
TOTAL	1492	131	1656	389	207	201	840	480	6735	7592	14705	12207	10930	8793	19723

ANEXO DOTACIÓN DOCENTE POR ESTABLECIMIENTO EDUCACIONAL**COLEGIO LA PAZ**

NOMBRE DOCENTE	CARGO	HRS. TITULAR	HRS. CONTRATA	HORAS TOTAL
JACQUELINE DESRIVIERS RAMIREZ	Directora	44:00:00		44:00:00
SANDRA MARTINEZ ZUÑIGA	Insp. General	44:00:00		44:00:00
PATRICIA SANCHEZ LIZAMA	Jefe UTP	22:00:00		22:00:00
DANIELA DIAZ PEREIRA	Jefe UTP	22:00:00		22:00:00
LORENZO VIDAL MARDONES	Orientador	44:00:00		44:00:00
PATRICIA SANCHEZ LIZAMA	Apoyo UTP	22:00:00		22:00:00
DANIELA DIAZ PEREIRA	Apoyo UTP	22:00:00		22:00:00
PAOLA ABARCA PAVEZ	Educ. Parv.	30:00:00		30:00:00
GLADYS FREDES ESCOBAR	Educ. Parv.	30:00:00		30:00:00
BELEN GONZALEZ OLAVE	Educ. Parv.	30:00:00		30:00:00
ALEJANDRA LABARCA CARO	Educ. Parv.	30:00:00		30:00:00
MARLENE ESPINOZA SUAREZ	Educ. Parv.	30:00:00		30:00:00
ELBA MUÑOZ BARAHONA	Prof.E.G.B.	30:00:00		30:00:00
ALICIA MORALES CABEZAS	Prof.E.G.B.	30:00:00		30:00:00
KARLA GUZMAN CID	Prof.E.G.B.	38:00:00		38:00:00
LUZ CALIBAR QUINTEROS	Prof.E.G.B.	32:00:00	2:00:00	34:00:00
ANDREA ULLOA ALARCON	Prof.E.G.B.	30:00:00		30:00:00
EVELYN PEÑA LUENGO	Prof.E.G.B.		30:00:00	30:00:00
JORGE LÓPEZ NUÑEZ	Prof.E.G.B.	30:00:00		30:00:00
JUAN TORRES CONEJERO	Prof.E.G.B.	30:00:00		30:00:00
JULIA TAPIA ZEPEDA	Prof.E.G.B.		38:00:00	38:00:00
VICTOR MARÍN ARAYA	Prof.E.G.B.	38:00:00		38:00:00
ISIDRO DÍAZ TRONCOSO	Prof.E.G.B.	33:00:00		33:00:00
GUISELA HUERTA CORRALES	Prof. Religión	34:00:00		34:00:00
PAOLA CORREA ANDRADE	Prof.E.G.B.	30:00:00		30:00:00
GABRIEL MORALES MORALES	Prof.E.G.B.		28:00:00	28:00:00
KATHERINE MELLADO NOVAJAS	Prof. Ed. Ba		38:00:00	38:00:00
GLADYS ANDRADE ARRIAGADA	Prof.E.G.B.		30:00:00	30:00:00
CARLA SÁEZ PINO	Prof.E.G.B.		31:00:00	31:00:00
JANET PINO CONTRERAS	Prof.E.G.B.	20:00:00		20:00:00
JUAN BARRERA GONZALEZ	Prof.E.G.B.	30:00:00		30:00:00
CRIS TRINCADO HERRERA	Prof.E.G.B.		38:00:00	38:00:00
JULIAN VALDES ABARCA	Prof.E.G.B.		11:00:00	11:00:00
MARCELO CACERES GONZALEZ	Prof.E.G.B.		30:00:00	30:00:00
MARIA MEDINA LOBOS	Prof. Religión	34:00:00		34:00:00
		809:00:00	276:00:00	1085:00:00

ESCUELA CARLOS CONDELL DE LA HAZA

NOMBRE DOCENTE	CARGO	HRS. TITULAR	HRS. CONTRATA	HORAS TOTAL
XIMENA BUSTOS MIGUELES*	Prof.E.G.B. (Director)	30:00:00	14:00:00	44:00:00
TAMARA TOBAR GUTIERREZ	Prof.E.G.B.	35:00:00		35:00:00
LUIS CAÑETE GARRIDO	Jefe UTP	14:00:00		14:00:00
TERESA MUÑOZ LABRA	Apoyo UTP	30:00:00	7:00:00	37:00:00
ALEJANDRA DIAZ LEYTON	Educ. Parv.		30:00:00	30:00:00
GLORIA ESCANDON VIDAL	Prof.E.G.B.	30:00:00	10:00:00	40:00:00
TERESA TAPIA MACHUCA	Prof.E.G.B.	38:00:00		38:00:00
FRANCESCA MARTINEZ BUSTOS	Prof.E.G.B.		38:00:00	38:00:00
LUIS CAÑETE GARRIDO	Prof.E.G.B.	30:00:00		30:00:00
JOHANNA MIRANDA MALDONADO	Prof.E.G.B.	35:00:00	3:00:00	38:00:00
CLAUDIA MELENDEZ GONZALEZ	Prof.Ed. Fis	28:00:00	2:00:00	30:00:00
VICTOR MENESES ARENAS	Prof.E.G.B.		39:00:00	39:00:00
N.N.	Prof.E.G.B.		7:00:00	7:00:00
NANDINI SONA	Prof. Religión		19:00:00	19:00:00
MARIA OGAZ MENESES	Prof.E.G.B.	35:00:00		35:00:00
ROSA GUZMAN DONOSO	Prof.E.G.B.		41:00:00	41:00:00
		305:00:00	210:00:00	515:00:00

* Docente a cargo de Dirección mientras se provea el cargo

ESCUELA BASICA LO DE LOBO

NOMBRE DOCENTE	CARGO	HRS. TITULAR	HRS. CONTRATA	HORAS TOTAL
LORENA AHUMADA ARAVENA	Directora	44:00:00		44:00:00
MARIA PAZ ALVAREZ VIDAL	Jefe UTP	44:00:00		44:00:00
MARIA MUÑOZ HINOJOSA	Educ. Parv.	30:00:00		30:00:00
CATALINA CORVALAN CORNEJO	Prof.E.G.B.	30:00:00	2:00:00	32:00:00
MARIA SEGUEL ROJAS	Prof.E.G.B.		32:00:00	32:00:00
CAROLINA MADRIAZA VILLANPRO	Prof.E.G.B.	30:00:00	2:00:00	32:00:00
MARIA SOLEDAD MENESES MES	Prof.E.G.B.		34:00:00	34:00:00
CARLOS OVALLE SOTO	Prof.E.G.B.		25:00:00	25:00:00
ERIKA COLLANTE LEMUS	Prof.E.G.B.	30:00:00	2:00:00	32:00:00
ANGELO LUCAAVECHE PINO	Prof.E.G.B.		28:00:00	28:00:00
N.N.	Prof.E.G.B.		21:00:00	21:00:00
N.N.	Porf. Ed. Fisic.	0:00:00	28:00:00	28:00:00
N.N.	Prof.E.G.B.		3:00:00	3:00:00
PAOLA FARFAN PADILLA	Prof.E.G.B.		31:00:00	31:00:00
JOSE LEONARDO GONZALEZ MUÑOZ	Prof. Religión	18:00:00		18:00:00
KATHERINE AGUILERA CORDERO	Prof.E.G.B.		35:00:00	35:00:00
		226:00:00	243:00:00	469:00:00

ESCUELA MANUEL FCO. CORREA (BÁSICA)

NOMBRE DOCENTE	CARGO	HRS. TITULAR	HRS. CONTRATA	HORAS TOTAL
HAROLDO GONZALEZ AGUILERA	Director	44:00:00		44:00:00
JUAN CARLOS SEGURA OYARZUN	Insp. General	44:00:00		44:00:00
MARINA PEREZ SEPULVEDA	Jefe UTP	44:00:00		44:00:00
PAULINA IRIONDO SANTIBAÑEZ	Doc. Enc. Conv.	36:00:00		36:00:00
JORGE COBIAN ORTIZ	Docente		31:00:00	31:00:00
MIRTZA DURAN ACEITUNO	Educ. Parv.	30:00:00		30:00:00
IVONNE CONTRERAS LEON	Educ. Parv.	30:00:00		30:00:00
CINTHIA ORO VALDES	Prof.E.G.B.		30:00:00	30:00:00
LUCIA ARAYA VALENZUELA	Prof.E.G.B.	38:00:00		38:00:00
MARITZA BUSTOS CANALES	Prof.E.G.B.	38:00:00		38:00:00
INGRID CABRERA MUÑOZ	Prof.E.G.B.	32:00:00		32:00:00
ROSA ELENA SAEZ PEREZ	Prof.E.G.B.	32:00:00		32:00:00
ALINA QUEZADA ARANCIBIA	Prof.E.G.B.	38:00:00		38:00:00
BASTIAN CABELLO CASTRO	Porf. Ed. Fisic.		23:00:00	23:00:00
FELIPE ARENAS BARAHONA	Prof. Matem.	32:00:00		32:00:00
JORGE VALDIVIA DONOSO	Prof. Música		18:00:00	18:00:00
MARIA MEDINA OSORIO	Prof. Historia		18:00:00	18:00:00
MARIA JUACIDA CORDERO	Prof. Religión		18:00:00	18:00:00
XIMENA ESCOBAR MANRIQUEZ	Prof. Rel. Eva.		18:00:00	18:00:00
RICARDO CARDENAS GONZALEZ	Prof.E.G.B.		9:00:00	9:00:00
N.N.	Prof.E.G.B.		14:00:00	14:00:00
N.N.	Prof. Lenguaje		14:00:00	14:00:00
		438:00:00	193:00:00	631:00:00

ESCUELA MANUEL FCO. CORREA (MEDIA)

NOMBRE DOCENTE	CARGO	HRS. TITULAR	HRS. CONTRATA	HORAS TOTAL
BASTIAN CABELLO CASTRO	Porf. Ed. Fisic.		9:00:00	9:00:00
JORGE COBIAN ORTIZ	Prof. Tec. Empr. Y empl.		7:00:00	7:00:00
MARIA JUACIDA CORDERO	Prof. Ciencias		14:00:00	14:00:00
MARIA JUACIDA CORDERO	Prof. Religión		9:00:00	9:00:00
MARIA MEDINA OSORIO	Prof. Historia		24:00:00	24:00:00
N.N.	Prof. Inglés		14:00:00	14:00:00
NN	Prof. Lenguaje		25:00:00	25:00:00
FELIPE ARENAS BARAHONA	Prof. Matem.		12:00:00	12:00:00
N.N.	Prof. Matem.		21:00:00	21:00:00
LUIS FARIAS MOORE	Prof., TICS		5:00:00	5:00:00
JORGE VALDIVIA DONOSO	Prof. Música		9:00:00	9:00:00
N.N.	Prof. Inst. Redes		7:00:00	7:00:00
N.N.	P. Ensembl. Y Conf. Redes		5:00:00	5:00:00
N.N.	P. Conf. Segu. Redes		5:00:00	5:00:00
N.N.	P. Mant. de Software		7:00:00	7:00:00
N.N.	P. Ss de aplicaciones		7:00:00	7:00:00
N.N.	P. hrs. Libre disp.		3:00:00	3:00:00
N.N.	P. Rec. Y Resp. Informacion		5:00:00	5:00:00
N.N.	P. Mant. e hardware		7:00:00	7:00:00
		0:00:00	195:00:00	195:00:00

ESCUELA APALTA

NOMBRE DOCENTE	CARGO	HRS. TITULAR	HRS. CONTRATA	HORAS TOTAL
ANA PALMA BADILLA	Directora	44:00:00		44:00:00
N.N.	Jefe UTP	44:00:00		44:00:00
N.N.	Doc. Enc. Conv.	25:00:00		25:00:00
RUTH QUIROGA ARAYA	Educ. Parv.	30:00:00		30:00:00
PAOLA VERGARA OVALLE	Educ. Parv.	30:00:00		30:00:00
ALEJANDRO BIRÓN GONZALEZ	Prof. Historia		30:00:00	30:00:00
RICARDO CARDENAS	Prof. Inglés		9:00:00	9:00:00
NN	Prof. Inglés		14:00:00	14:00:00
CLAUDIA CRUZ ORTIZ	Prof.E.G.B.	30:00:00		30:00:00
CLAUDIA MICHEA	Prof.E.G.B.	30:00:00		30:00:00
MARCELA GAETE	Prof.E.G.B.	30:00:00		30:00:00
MERCEDES MORALES	Prof.E.G.B.		30:00:00	30:00:00
EDUARDO MONTERO	Prof.E.G.B.	30:00:00		30:00:00
PEDRO HERRERA	Prof. Música		14:00:00	14:00:00
ANA MARÍA SÁNCHEZ	Prof.E.G.B.	30:00:00		30:00:00
MARITZA LIZANA	Prof.E.G.B.	30:00:00		30:00:00
JUAN JOSÉ LATORRES	Prof. Música		28:00:00	28:00:00
JOSE LUIS GUAJARDO	Prof. Religión		19:00:00	19:00:00
LUCIA OSSANDON DIAZ	Prof.E.G.B.	30:00:00		30:00:00
MARÍA JOSÉ SOTELO	Prof.E.G.B.	30:00:00		30:00:00
		413:00:00	144:00:00	557:00:00

ESCUELA HUILQUIO EL CERRILLO

NOMBRE DOCENTE	CARGO	HRS. TITULAR	HRS. CONTRATA	HORAS TOTAL
DOMINGO MUÑOZ ASTETE*	Prof.E.G.B. (Director)		37:00:00	37:00:00
DORIS LADRON DE GUEVARA SANTANDER	Apoyo UTP		10:00:00	10:00:00
RIGOBERTO ESPINOZA GALVEZ	Prof.E.G.B.		44:00:00	44:00:00
MARIA A. LOPEZ LOPEZ	Educ. Parv.	30:00:00		30:00:00
PAOLA OSORIO RIQUELME	Prof.E.G.B.		37:00:00	37:00:00
CLAUDIA DIAZ DEVIA	Prof.E.G.B.		44:00:00	44:00:00
CLAUDIA PUELLES BANDA	Prof.E.G.B.		44:00:00	44:00:00
FRANCIA MATURANA POZO	Prof.E.G.B.	32:00:00	3:00:00	35:00:00
JENIFFER FOUQUETT JARA	Prof. Inglés	16:00:00		16:00:00
N.N.	Prof. Inglés		7:00:00	7:00:00
MARIA C. CONTRERAS CELIS	Prof.E.G.B.	37:00:00	5:00:00	42:00:00
JORGE PEREZ ZARATE	Prof.E.G.B.	38:00:00		38:00:00
LUZ MARIA DIAZ QUEZADA	Prof. Matem.		38:00:00	38:00:00
SERGIO NUÑEZ GARCES	Prof.E.G.B.	28:00:00	6:00:00	34:00:00
CLAUDIO RAMIREZ ASCUI	Prof. Religión		19:00:00	19:00:00
		181:00:00	294:00:00	475:00:00

* Docente a cargo de Dirección mientras se provea el cargo

ESCUELA COLONIA ESMERALDA

NOMBRE DOCENTE	CARGO	HRS. TITULAR	HRS. CONTRATA	HORAS TOTAL
GUILLERMO ARREDONDO REYES	DIRECTIVO	44:00:00		44:00:00
N.N.	Jefe UTP	44:00:00		44:00:00
MARCELO GONZALEZ PACHECO	Doc. Enc. Conv.		21:00:00	21:00:00
MARIA ARIAS GALVEZ	Educ. Parv.		30:00:00	30:00:00
DIEGO CARMONA ABARCA	Prof.E.G.B.		44:00:00	44:00:00
CLAUDIA QUINTEROS RAMIREZ	Educ. Parv.	30:00:00		30:00:00
VALESKA VELIZ YAÑEZ	Prof.E.G.B.		38:00:00	38:00:00
PATRICIA ROJAS ARANGUIZ	Prof.E.G.B.	38:00:00		38:00:00
JOSE MIGUEL PARRAGUEZ LOPEZ	Prof.E.G.B.	38:00:00		38:00:00
NATALIA PEREIRA CARO	Prof.E.G.B.		38:00:00	38:00:00
FERNANDO CARDENAS CORRAL	Prof.E.G.B.		30:00:00	30:00:00
SARA GIADALA ASTETE	Prof.E.G.B.	38:00:00		38:00:00
MARIOLI CUADRA BUSTOS	Prof.E.G.B.		21:00:00	21:00:00
ROXANA CORNEJO CORNEJO	Prof.E.G.B.		35:00:00	35:00:00
MARIA C. PEREZ SILVA	Prof. Inglés	28:00:00	2:00:00	30:00:00
PATRICIO URETA URETA	Prof. Religión		19:00:00	19:00:00
DANIEL CAVIERES OLGUIN	Porf. Ed. Fisic.		2:00:00	2:00:00
JOSE PAREJA CELIS	Prof. Música		29:00:00	29:00:00
NATALIA VIEDMA MOISAN	Porf. Ed. Fisic.		26:00:00	26:00:00
		260:00:00	335:00:00	595:00:00

ESCUELA MARTA AVARIA SALVATIERRA

NOMBRE DOCENTE	CARGO	HRS. TITULAR	HRS. CONTRATA	HORAS TOTAL
ISABEL DONOSO VILLAR*	Prof.E.G.B. (Directora)	37:00:00	3:00:00	40:00:00
CATALINA SOTO REYES	Apoyo UTP	18:00:00		18:00:00
CLAUDIA LOPEZ BASCUÑAN	Educ. Parv.	30:00:00		30:00:00
CLAUDIA LOPEZ BASCUÑAN	Doc. Enc. Conv.	14:00:00		14:00:00
VICTORIA PINO CABRERA	Prof.E.G.B.	38:00:00	1:00:00	39:00:00
IRENE RUZ GUERRERO	Prof.E.G.B.		42:00:00	42:00:00
MARCIA DEL RIO POOL	Prof.E.G.B.	38:00:00		38:00:00
PAULINA MENDEZ PEÑA	Prof.E.G.B.		42:00:00	42:00:00
CATALINA SOTO REYES	Prof.E.G.B.	26:00:00		26:00:00
CAROLINA CATALAN ROJAS	Prof. Religión	8:00:00		8:00:00
IRENE RUZ GUERRERO	Prof. Religión		2:00:00	2:00:00
KATHERINE BUSTOS M.	Porf. Ed. Fisic.		9:00:00	9:00:00
NICOLAS CORNEJO ZAMORANO	Porf. Ed. Fisic.		22:00:00	22:00:00
		209:00:00	121:00:00	330:00:00

* Docente a cargo de Dirección mientras se provea el cargo

ESCUELA FERNANDA AEDO F.

NOMBRE DOCENTE	CARGO	HRS. TITULAR	HRS. CONTRATA	HORAS TOTAL
ALBERTO RODRIGO DIAZ CORNEJO	Director	44:00:00		44:00:00
SANDRA CID CAMPOS	Sub Directora	44:00:00		44:00:00
PATRICIA GONZALEZ URETA	Apoyo UTP		44:00:00	44:00:00
AUDILIO ACEITUNO CONTRERAS	Apoyo Dirección	30:00:00	14:00:00	44:00:00
AGUEDA AEDO FAUNDEZ	Educ. Parv.	30:00:00		30:00:00
MARIA CECILIA AYALA SANDOVAL	Educ. Parv.	30:00:00		30:00:00
SUSANA GALLARDO GUTIERREZ	Educ. Parv.		30:00:00	30:00:00
MAVARENA ZAMORANO CASTRO	Educ. Parv.		30:00:00	30:00:00
MARGARITA ALARCON PEÑALOZA	Prof. Diferencial	30:00:00		30:00:00
JUAN ZARATE ACUÑA	Prof.E.G.B.	38:00:00		38:00:00
MALLERCY SILVA GÁLVEZ	Prof.E.G.B.	38:00:00		38:00:00
SILVIA GONZÁLEZ SEPÚLVEDA	Prof.E.G.B.	38:00:00		38:00:00
SILVANA DIAZ TOBAR	Prof.E.G.B.		38:00:00	38:00:00
MARÍA CECILIA FUENTES RIVEROS	Prof.E.G.B.	38:00:00		38:00:00
NILDA BURGOS JIMÉNEZ	Prof.E.G.B.		35:00:00	35:00:00
RUTH MUÑOZ GONZÁLEZ	Prof.E.G.B.	30:00:00	8:00:00	38:00:00
MARCELA GONZÁLEZ JARA	Prof.E.G.B.		35:00:00	35:00:00
MARÍA SOLEDAD ANDRADE C.	Prof.E.G.B.	38:00:00		38:00:00
ROSA GONZÁLEZ AGUILERA	Prof.E.G.B.	38:00:00		38:00:00
MARIA PAZ CASTILLO GALVEZ	Prof.E.G.B.	44:00:00		44:00:00
NICOL JEREZ GÁLVEZ	Prof.E.G.B.	28:00:00	9:00:00	37:00:00
JUAN ARCOS NAVARRO	Prof.E.G.B.	38:00:00		38:00:00
PILAR LEÓN DONOSO	Prof.E.G.B.	38:00:00		38:00:00
LUIS ARÉVALO VELOSO	Prof.E.G.B.	30:00:00		30:00:00
N.N.	Prof. Historia		7:00:00	7:00:00
ROSA SILVA GÁLVEZ	Prof.E.G.B.	38:00:00		38:00:00
LORENA JOFRÉ CABELLO	Porf. Ed. Fisic.	38:00:00		38:00:00
CRISTINA LATORRE GONZALEZ	Prof. Religión	38:00:00		38:00:00
GLADYS PEREZ RAMIREZ	Docente E.G.B.		23:00:00	23:00:00
VERONICA CASTRO GREZ	Prof. Rel. Eva.		37:00:00	37:00:00
ROSA PIÑA AYALA	Prof. Artística		33:00:00	33:00:00
MARCOS MUÑOZ RAMIREZ	Porf. Ed. Fisic.		22:00:00	22:00:00
		758:00:00	365:00:00	1123:00:00

ESCUELA VILLA DEL COBIL

NOMBRE DOCENTE	CARGO	Horas titular	Horas contrata	horas total
NIDIA PALACIOS MUÑOZ	Director		6:00:00	6:00:00
NIDIA PALACIOS MUÑOZ*	Prof.E.G.B. (Director)	38:00:00		38:00:00
PAULINA VILLEGAS BERRIOS	Educ. Parvul.	30:00:00		30:00:00
GRACIELA CORNEJO GALLARDO	Doc. Enc. Conv.	3:00:00		3:00:00
MARIELA ESPINOZA VARGAS	Prof.E.G.B.	38:00:00		38:00:00
GRACIELA CORNEJO GALLARDO	Prof.E.G.B.	27:00:00		27:00:00
MARIA GONZALEZ VASQUEZ	Prof.E.G.B.	34:00:00		34:00:00
RICARDO CARDENAS GONZALEZ	Prf. Inglés		9:00:00	9:00:00
MARIA ANTONIETA PARRAGUEZ GARCIA	Porf. Ed. Fisic.		11:00:00	11:00:00
JULIAN VALDES ABARCA	Prof. Música		7:00:00	7:00:00
N.N	Prof.E.G.B.		10:00:00	10:00:00
JUAN VEGA AGUILAR	Prof. Religión		7:00:00	7:00:00
		170:00:00	50:00:00	220:00:00

* Docente a cargo de Dirección mientras se provea el cargo.

ESCUELA EL NARANJAL

NOMBRE DOCENTE	CARGO	HRS. TITULAR	HRS. CONTRATA	HORAS TOTAL
PATRICIO LETELIER URBINA	Director	44:00:00		44:00:00
M. LEONTINA VILLANUEVA LORCA	Insp. General	44:00:00		44:00:00
RUBEN MENDEZ MEDINA	Jefe UTP	44:00:00		44:00:00
MANEL SANDOVAL VASQUEZ	Doc. Enc. Conv.	30:00:00	7:00:00	37:00:00
LIA VALENZUELA TONCIO	Apoyo UTP		44:00:00	44:00:00
ELENA ANDREA ARAYA FIGUER.	Educ. Parvul.		30:00:00	30:00:00
VERONICA DE LAS M. PEREZ GUZ.	Educ. Parvul.	30:00:00		30:00:00
CARMEN LORENA SALAZAR GON.	Educ. Parvul.	30:00:00		30:00:00
PAMELA SOLANGE ABASOLO ME.	Educ. Parvul.	30:00:00		30:00:00
ROSA GONZALEZ MUÑOZ	Prof. Religión		16:00:00	16:00:00
FRANCISCA ROSA RIVEROS H.	Porf. Ed. Fisic.		40:00:00	40:00:00
MARIA LUISA DE PABLO CELIS	Prof.E.G.B.		40:00:00	40:00:00
MARCIA ANDREA GUZMAN BAH.	Prof.E.G.B.		32:00:00	32:00:00
SERGIO GONZALO PEÑA MEZA	Prof. Música	26:00:00	2:00:00	28:00:00
CAROLA MARLENE ELGUETA RUIZ	Prof.E.G.B.		40:00:00	40:00:00
LUCIANA ANDREA LACROIX RIQ.	Prof.E.G.B.	32:00:00	8:00:00	40:00:00
CARLOS ALONSO MALLEA ESCU.	Prof.E.G.B.		40:00:00	40:00:00
PAULA ANDREA GUTIERREZ FUEN.	Prof.E.G.B.	30:00:00	2:00:00	32:00:00
FRANCISCA ZAVALLA VARELA	Prof.E.G.B.		31:00:00	31:00:00
CLAUDIA ANDREA ROJAS AGUIL.	Prof.E.G.B.	30:00:00	2:00:00	32:00:00
PAMELA VIVIANA MIRA ORELLAN.	Prof.E.G.B.	30:00:00	10:00:00	40:00:00
LUISA CORINA GONZALEZ GUTI.	Prof.E.G.B.	38:00:00	2:00:00	40:00:00
MANUEL ANTONIO SANDOVAL V.	Prof.E.G.B.		7:00:00	7:00:00
ANA PAULINA VASQUEZ SEPULVE.	Prof.E.G.B.	30:00:00	10:00:00	40:00:00
MARIA TERESA MUÑOZ OLEA	Prof.E.G.B.	30:00:00	8:00:00	38:00:00
ROMINA ARIELA GONZALEZ GAL.	Prof.E.G.B.	38:00:00		38:00:00
MARIA ISABEL PEREIRA CATALAN	Prof. Religión	38:00:00	2:00:00	40:00:00
MARIA ANTONIA RIQUELME EMA.	Prof.E.G.B.	30:00:00	9:00:00	39:00:00
MARCELA GEORGINA VERGARA R	Prf. Inglés		24:00:00	24:00:00
KARIN PAULINA PLACENCIA SILV.	Prf. Inglés		24:00:00	24:00:00
HERNAN PINTPO LEIVA	Prof.E.G.B.	30:00:00	8:00:00	38:00:00
MYRIAM ELIZABETH ROSALES G.	Prof.E.G.B.	30:00:00	2:00:00	32:00:00
MARIBEL ROSA J. MARDONES AC.	Prof.E.G.B.	30:00:00		30:00:00
EDITH DEL CARMEN ORELLANA V.	Prof.E.G.B.	30:00:00	2:00:00	32:00:00
MARIA EUGENIA PEREZ RIOS	Prof.E.G.B.	30:00:00	10:00:00	40:00:00
MONICA DEL PILAR BRAVO CAN.	Prof.E.G.B.	30:00:00	2:00:00	32:00:00
N.N.	Prof.E.G.B.		22:00:00	22:00:00
MARIA FERNANDA ARCE TORRES	Prof.E.G.B.		40:00:00	40:00:00
NANCY MIRA ORELLANA	Prof.E.G.B.		40:00:00	40:00:00
		784:00:00	556:00:00	1340:00:00

ESCUELA LA ISLA EMMA ESCOBAR DE LAGOS

NOMBRE DOCENTE	CARGO	HRS. TITULAR	HRS. CONTRATA	HORAS TOTAL
LETICIA CORNEJO MATURANA	Directora	44:00:00		44:00:00
PATRICIA PATRICIA DIAZ	Jefe UTP	44:00:00		44:00:00
DANITZA SOTO MARCHANT	Apoyo UTP	30:00:00	14:00:00	44:00:00
MARIA C. MIRANDA MUÑOZ	Doc. Enc. Conv.	30:00:00	8:00:00	38:00:00
FLOR TRONCOSO ORELLANA	Educ. Parvul.	30:00:00		30:00:00
NADIA GUERRA MIRANDA	Educ. Parvul.	30:00:00		30:00:00
N.N	Prof.E.G.B.		28:00:00	28:00:00
N.N	Prof.E.G.B.		20:00:00	20:00:00
JUAN PABLO PARRAGUEZ SILVA	Prof.E.G.B.	30:00:00	9:00:00	39:00:00
GRACIELA DE LA PAZ SALAZAR MIRANDA	Prof.E.G.B.	30:00:00	8:00:00	38:00:00
ALVARO OSMAN CORREA SANCHEZ	Prof.E.G.B.	30:00:00	4:00:00	34:00:00
MARIBEL DEL CARMEN VIDAL CANALES	Prof.E.G.B.	30:00:00		30:00:00
MARITZA VIVIANA IBARRA ORELLANA	Prof.E.G.B.	38:00:00		38:00:00
KAREN ISABEL ORO VALDES	Prof.E.G.B.	44:00:00		44:00:00
DIANA VALENTINA SALAZAR SALAZAR	Prof.E.G.B.		32:00:00	32:00:00
MISAELE ALEJANDRO GONZALEZ REYES	Prf. Inglés		14:00:00	14:00:00
MARIO ENRIQUE ALARCON GONZALEZ	Porf. Ed. Fisic.		20:00:00	20:00:00
LEONIDAS VILLABLANCA TORO	Porf. Ed. Fisic.		16:00:00	16:00:00
MARIA OPAZO CORDERO	Prof. Religión		19:00:00	19:00:00
		410:00:00	192:00:00	602:00:00

ESCUELA LOS CHOAPINOS

NOMBRE DOCENTE	CARGO	Horas titular	Horas contrata	horas total
DAVID CADIZ REYEZ*	Apoyo UTP (Director)	44:00:00		44:00:00
AMELIA RIOS NOUVEAU	Educ. Parvul.	30:00:00		30:00:00
MARCELA ESTRADA RAMIREZ	Prof.E.G.B.	30:00:00		30:00:00
NANCY OLAVARRIA CACERES	Prof.E.G.B.		35:00:00	35:00:00
JAIME MANRIQUEZ VERGARA	Prof.E.G.B.	38:00:00		38:00:00
ROMINA BARRA GONZALEZ	Prof.E.G.B.		35:00:00	35:00:00
LESLIE MUÑOZ GUZMAN	Prof.E.G.B.	38:00:00		38:00:00
CLAUDIA CAMPOS ILLANES	Prof.E.G.B.		35:00:00	35:00:00
CLAUDIO RAMIREZ ASCUI	Prof. Religión		14:00:00	14:00:00
MARCELO GONZALEZ PACHECO	Porf. Ed. Fisic.		21:00:00	21:00:00
JENIFFER FOUQUET JARA	Prf. Inglés		16:00:00	16:00:00
MAGALY MUÑOZ ALVARADO	Prof.E.G.B.		35:00:00	35:00:00
		180:00:00	191:00:00	371:00:00

* Docente a cargo de Dirección mientras se provea el cargo

ESCUELA GUSTAVO BISQUERTT (DIURNO)

NOMBRE DOCENTE	CARGO	Horas titular	Horas contrata	horas total
MARIA I. TOLEDO GONZALEZ	Directora	30:00:00	14:00:00	44:00:00
IRENE LIZANA GUAJARDO	Jefe UTP	30:00:00	14:00:00	44:00:00
CARMEN SALINAS SOTO	Educ. Parvul.		30:00:00	30:00:00
FELIPE HUERTA ROJAS	Prof.E.G.B.	30:00:00		30:00:00
LÍA PAVEZ TONCIO	Prof.E.G.B.	38:00:00	2:00:00	40:00:00
MARTA ACEVEDO GUAICO	Prof.E.G.B.	38:00:00	1:00:00	39:00:00
ELBA NÚÑEZ RAMIREZ	Prof.E.G.B.	34:00:00	6:00:00	40:00:00
MÓNICA GÁLVEZ ABARCA	Prof.E.G.B.	30:00:00		30:00:00
ALEJANDRA RAMÍREZ PEREZ	Prof.E.G.B.	30:00:00	8:00:00	38:00:00
ANA CELIS LEIVA	Prof.E.G.B.	38:00:00	2:00:00	40:00:00
NICOLE URRA SALINAS	Prof.E.G.B.		32:00:00	32:00:00
MARIA CAROLINA CATALÁN ROJAS	Prof. Religión	12:00:00	2:00:00	14:00:00
MARIA CAROLINA PÉREZ SILVA	Prf. Inglés	12:00:00	2:00:00	14:00:00
N.N.	Prof.E.G.B.		7:00:00	7:00:00
CRISTIAN BAFFAVOLPE LARA	Porf. Ed. Fisic.		28:00:00	28:00:00
		322:00:00	148:00:00	470:00:00

ESCUELA GUSTAVO BISQUERTT (VESPERTINO)

NOMBRE DOCENTE	CARGO	Horas titular	Horas contrata	horas total
Leonidas Ureta Guerra	Coord. Educ Adulto		30:00:00	30:00:00
Cristhian Muñoz Rojas	Prof Educ. Adulto		10:00:00	10:00:00
Pablo Alarcon Garcia	Prof Educ. Adulto		15:00:00	15:00:00
Gabriel Alcayaga Reyes	Prof Educ. Adulto		14:00:00	14:00:00
Juan Guajardo Jaña	Prof Educ. Adulto		14:00:00	14:00:00
Renato Van der Meer Orellana	Prof Educ. Adulto		10:00:00	10:00:00
Franchesca Gajardo Chavez	Prof Educ. Adulto		14:00:00	14:00:00
		0:00:00	107:00:00	107:00:00

ESCUELA LO CARTAGENA

NOMBRE DOCENTE	CARGO	Horas titular	Horas contrata	horas total
CRISTIAN ROMERO SILVA	Director	44:00:00		44:00:00
ALBA ROA PUGA	Jefe UTP	38:00:00	3:00:00	41:00:00
ANIA DIAZ FLORES	Apoyo UTP	38:00:00		38:00:00
ANDREA DUARTE VIDAL	Educ. Parvul.	0:00:00	30:00:00	30:00:00
JULIA ULLOA ULLOA	Prof.E.G.B.	34:00:00	3:00:00	37:00:00
MABEL TAPIA ESPINOZA	Prof.E.G.B.	38:00:00		38:00:00
MARIA JOSE CONTRERAS	Prof.E.G.B.		30:00:00	30:00:00
MARIA SOLEDAD NMENESES	Prof.E.G.B.	32:00:00	5:00:00	37:00:00
CLAUDIA NUÑEZ FARIAS	Prof.E.G.B.		35:00:00	35:00:00
PAOLA ABARCA BANDA	Prof.E.G.B.	34:00:00	1:00:00	35:00:00
RENATO BARRERA GONZALEZ	Prof.E.G.B.	30:00:00	2:00:00	32:00:00
ALEJANDRA VARGAS FERNANDEZ	Prof.E.G.B.		37:00:00	37:00:00
ERIKA ARCE TORRES	Prof.E.G.B.		27:00:00	27:00:00
DONISE MOLLMANN IBARRA	Prof.E.G.B.		10:00:00	10:00:00
N.N.	Prof.E.G.B.		13:00:00	13:00:00
CONSTANZA MUÑOZ GALLARDO	Prof.E.G.B.		31:00:00	31:00:00
		288:00:00	227:00:00	515:00:00

ESCUELA LUIS GALDAMES

NOMBRE DOCENTE	CARGO	Horas titular	Horas contrata	horas total
PEDRO CACERES PACHA	Director	44:00:00		44:00:00
PEDRO TOLEDO CONTRERAS	Insp. General	44:00:00		44:00:00
GUILLERMO MENESES PEREZ	Jefe UTP	44:00:00		44:00:00
MARIA TERESA CORREA AVENDAÑO	Orientador	30:00:00	12:00:00	42:00:00
FELIX LIZANA FERNANDEZ	Apoyo UTP	20:00:00	6:00:00	26:00:00
MARIO CONTRERAS AVILA	Apoyo UTP	38:00:00		38:00:00
PILAR VIDAL TONCIO	Apoyo UTP		12:00:00	12:00:00
PATRICIA GONZALEZ MIRANDA	Apoyo UTP		12:00:00	12:00:00
GEMITA DURAN PALOMINOS	Educ. Parvul.	30:00:00		30:00:00
IVONNE MUÑOZ ARENAS	Educ. Parvul.	30:00:00		30:00:00
KARLA CASTRO FIGUEROA	Educ. Parvul.	30:00:00		30:00:00
MNAUELA MIGUELES GALLARDO	Educ. Parvul.		30:00:00	30:00:00
ZULEMA SALGADO LAGOS	Educ. Parvul.		30:00:00	30:00:00
SABY LETELIER SANCHEZ	Educ. Parvul.		30:00:00	30:00:00
CARMEN GLORIA GONZALEZ MUÑOZ	Prof.E.G.B.		37:00:00	37:00:00
EDITH JANET GALLARDO VERGARA	Prof.E.G.B.	38:00:00	5:00:00	43:00:00
ELENA DEL CARMEN GOMEZ GOMEZ	Prof.E.G.B.	30:00:00	5:00:00	35:00:00
FELIX LIZANA FERNANDEZ	Prof.E.G.B.		21:00:00	21:00:00
FERNANDA BARROS ARAVENA	Prof.E.G.B.		35:00:00	35:00:00
FRANCISCO JAVIER LABRA IBARRA	Prof.E.G.B.		21:00:00	21:00:00
GILDA MIRANDA GUTIERREZ	Prof.E.G.B.		29:00:00	29:00:00
HELGA QUEZADA ARANCIBIA	Prof.E.G.B.	38:00:00	4:00:00	42:00:00
IRIS GABRIELA VALDES REYES	Prof.E.G.B.		43:00:00	43:00:00
JACQUELINE DEL CARMEN SAEZ PEREZ	Prof.E.G.B.	30:00:00	7:00:00	37:00:00
JEANETTE MARISOL FUENTEALBA OJEDA	Prof.E.G.B.	36:00:00	2:00:00	38:00:00
JENNY IRIS VARGAS	Prof.E.G.B.		32:00:00	32:00:00
JOSÉ LEONARDO GONZÁLEZ MUÑOZ	Prof.E.G.B.	16:00:00	2:00:00	18:00:00
JULIAN RODRIGO MORALES ELOZ	Prof.E.G.B.		38:00:00	38:00:00
MARIA ALICIA JIL LUCERO	Prof.E.G.B.		37:00:00	37:00:00
MARIA SILVANA OYARZO FLORES	Prof.E.G.B.		37:00:00	37:00:00
MARIA TERESA CORRAL CONEJERA	Prof.E.G.B.	30:00:00	3:00:00	33:00:00
MARIA XIMENA POBLETE PEREZ	Prof.E.G.B.	26:00:00	11:00:00	37:00:00
MARTA PEREZ URRUTIA	Prof.E.G.B.	38:00:00		38:00:00
MARIO CONTRETRAS AVILA	Prof.E.G.B.	7:00:00		7:00:00
MELISA TAMARA MORALES ROSALES	Prof.E.G.B.		37:00:00	37:00:00
N.N.	Prof.E.G.B.		3:00:00	3:00:00
PABLO TORRES MARQUEZ	Prof.E.G.B.		28:00:00	28:00:00
OMAR ANTONIO RAMIREZ PEÑA	Prof.E.G.B.	30:00:00	3:00:00	33:00:00
ORIANA DEL CARMEN LAVIN SALAZAR	Prof.E.G.B.	30:00:00	6:00:00	36:00:00
PATRICIA ALEJANDRA GONZALEZ MIRANDA	Prof.E.G.B.		32:00:00	32:00:00
PILAR CECILIA DEL CARMEN VIDAL TONCIO	Prof.E.G.B.	30:00:00	2:00:00	32:00:00
PURISIMA IRMA SALINAS FERNANDEZ	Prof.E.G.B.		43:00:00	43:00:00
SAMUEL ANTONIO VILLARROEL LISBOA	Prof.E.G.B.	44:00:00		44:00:00
SARA MONICA LABRA ROJAS	Prof.E.G.B.	30:00:00	5:00:00	35:00:00
SARA ROSA GALLARDO GONZALEZ	Prof.E.G.B.	30:00:00	8:00:00	38:00:00
SILVIA DE LA GALA VERA	Prof.E.G.B.		21:00:00	21:00:00
VIVIANA ALEJANDRA SANCHEZ PAVEZ	Prof.E.G.B.	30:00:00	5:00:00	35:00:00
		823:00:00	694:00:00	1517:00:00

ESCUELA REPUBLICA ALEMANIA

NOMBRE DOCENTE	CARGO	Horas titular	Horas contrata	horas total
ANA MARIA POBLETE PEREZ	Directora	44:00:00	0:00:00	44:00:00
MARLEN SANCHEZ ALIAGA	Insp. General	34:00:00	6:00:00	40:00:00
MARCELA CORREA ARENAS	Jefe UTP	44:00:00	0:00:00	44:00:00
DEISSE HERNANDEZ RIVERA	Educ. Parvul.	0:00:00	30:00:00	30:00:00
MARIA JOSE NUÑEZ PEREZ	Educ. Parvul.	0:00:00	30:00:00	30:00:00
MARIA TORRES GUAJARDO	Educ. Parvul.	30:00:00	0:00:00	30:00:00
ANA LUISA MUÑOZ MOLINA	Prof.E.G.B.	38:00:00	2:00:00	40:00:00
MARIA TERESA RUBIO GARCIA	Prof.E.G.B.		37:00:00	37:00:00
JASNA GUTIÉRREZ BECERRA	Prof.E.G.B.	30:00:00	9:00:00	39:00:00
LORETO CASTRO FIGUEROA	Prof.E.G.B.	30:00:00	2:00:00	32:00:00
SONIA REYES QUINTEROS	Prof.E.G.B.		38:00:00	38:00:00
CAROLINA BENAVIDES MATURANA	Prof.E.G.B.		36:00:00	36:00:00
MARGARITA OJEDA AVENDAÑO	Prof.E.G.B.	38:00:00		38:00:00
NIEVES ARAVENA ESCALONA	Prof.E.G.B.	30:00:00	9:00:00	39:00:00
INÉS IBARRA ROJAS	Prof.E.G.B.	30:00:00	4:00:00	34:00:00
N.N.	Prof.E.G.B.		4:00:00	4:00:00
JORGE ARENAS CARTAGENA	Prof.E.G.B.		39:00:00	39:00:00
LILIAN ROA MELITA	Prof.E.G.B.	30:00:00		30:00:00
ALEXIS ROSALES LEZANA	Prof.E.G.B.		32:00:00	32:00:00
SEBASTIÁN ABARCA LIZAMA	Prof.E.G.B.	38:00:00	5:00:00	43:00:00
MARISOL FUENTES BOYSEN	Prof.E.G.B.	38:00:00		38:00:00
N.N.	Prf. Inglés		2:00:00	2:00:00
RODRIGO MONZALVE HERNANDEZ	Prof.E.G.B.		37:00:00	37:00:00
CRISTIAN ARANCIBIA MORAGA	Prof.E.G.B.		36:00:00	36:00:00
MARÍA THOMS LOBOS	Prf. Inglés	20:00:00	6:00:00	26:00:00
SERGIO PEÑA MEZA	Prof. Música	12:00:00	2:00:00	14:00:00
NELSON CAMILLA PAVEZ	Prof. Tecnología	38:00:00		38:00:00
N.N.	Prof.E.G.B.		2:00:00	2:00:00
XIMENA ESCOBAR MANRIQUEZ	Prof. Rel. Eva.		9:00:00	9:00:00
JORGE CAMPOS NUÑEZ	Prof. Religión	30:00:00		30:00:00
		554:00:00	377:00:00	931:00:00

ESCUELA SANTA TERESA DE AVILA (DIURNO)

NOMBRE DOCENTE	CARGO	Horas titular	Horas contrata	horas total
MARIA ELSA PARRAGUEZ BRAVO	Directivo	44:00:00		44:00:00
JENNY QUEVEQUE TAPIA	Jefe UTP	44:00:00		44:00:00
VIVIANA HERNANDEZ ALVARADO	Doc. Enc. Conv.	30:00:00		30:00:00
PILAR DONOSO JIMENEZ	Educ. Parvul.		30:00:00	30:00:00
MARIA ISABEL BRAVO TORRES	Educ. Parvul.		30:00:00	30:00:00
MARIA UBILLA MALDONADO	Prof.E.G.B.		32:00:00	32:00:00
PILAR ITURRA OROSTICA	Prof.E.G.B.		32:00:00	32:00:00
JAIME OLAVE VERGARA	Prof.E.G.B.		32:00:00	32:00:00
ANGEL BUSTAMANTE VALLADARES	Prof.E.G.B.		34:00:00	34:00:00
SEBASTIAN SANCHEZ PEREZ	Prof.E.G.B.	33:00:00	4:00:00	37:00:00
ANDREA ARAVENA SOLIS	Prof.E.G.B.		29:00:00	29:00:00
DIGNA TOLEDO AGUILERA	Prof.E.G.B.	38:00:00		38:00:00
MARIA JOSE MOLINA DIAZ	Prof.E.G.B.		24:00:00	24:00:00
ELIZABETH BRAVO TORRES	Prof.E.G.B.		27:00:00	27:00:00
PAULA YEVILAO ALARCON	Prof.E.G.B.		29:00:00	29:00:00
MARIA OPAZO CORDERO	Prof. Religión		19:00:00	19:00:00
N.N.	Prof.E.G.B.		19:00:00	19:00:00
		189:00:00	341:00:00	530:00:00

ESCUELA SANTA TERESA DE AVILA (VESPERTINO)

NOMBRE DOCENTE	CARGO	Horas titular	Horas contrata	horas total
MARIA JOSE MOLINA DIAZ	Coord. Educ Adulto		10:00:00	10:00:00
ANGEL BUSTAMANTE VALLADARES	Prof Educ. Adulto		5:00:00	5:00:00
ELIZABETH BRAVO TORRES	Prof Educ. Adulto		15:00:00	15:00:00
MARIA JOSE MOLINA DIAZ	Prof Educ. Adulto		9:00:00	9:00:00
MIGUEL ANGEL SEPULVEDA PIZARRO	Prof Educ. Adulto		9:00:00	9:00:00
ANDREA ARAVENA SOLIS	Prof Educ. Adulto		15:00:00	15:00:00
JUAN RONY GUAJARDO JAÑA	Prof Educ. Adulto		14:00:00	14:00:00
MARIA INES JUACIDA CORDERO	Prof Educ. Adulto		14:00:00	14:00:00
MARIA OPAZO CORDERO	Prof Educ. Adulto		5:00:00	5:00:00
		0:00:00	96:00:00	96:00:00

ESCUELA VICENTE HUIDOBRO

NOMBRE DOCENTE	CARGO	Horas titular	Horas contrata	horas total
MARIO MENESES TERAN	Director	44:00:00		44:00:00
MARY ANGEL PINO DOGUETT	Jefe UTP	44:00:00		44:00:00
MARIA ROSA QUINTEROS FIGUEROA	Educ. Parvul.	30:00:00		30:00:00
INGRID MARCELA PEREDA MATURANA	Educ. Parvul.		30:00:00	30:00:00
SONIA VERONICA DIAZ REYES	Prof.E.G.B.		35:00:00	35:00:00
KAREN ESCALONA POBLETE	Prof.E.G.B.		35:00:00	35:00:00
CATALINA GAJARDO CABEZAS	Prof.E.G.B.	38:00:00		38:00:00
MARIA A. ALVEAR AARRIAGADA	Prof.E.G.B.		35:00:00	35:00:00
PAULA BARAHONA CARTAJENA	Prof.E.G.B.		31:00:00	31:00:00
FRESIA PEÑA CASTILLO	Prof.E.G.B.	30:00:00		30:00:00
PATRICIA OLMEDO HUIDOBRO	Prof.E.G.B.		35:00:00	35:00:00
KATHERINE BANDA VALENZUELA	Prof.E.G.B.		41:00:00	41:00:00
MARIA ADRIANA THOMS LOBOS	Prf. Inglés	10:00:00	4:00:00	14:00:00
JULIAN VALDES ABARCA	Prof. Música		9:00:00	9:00:00
MARIA CAROLINA CATALAN ROJAS	Prof. Religión	16:00:00	2:00:00	18:00:00
FERNANDO REVECO FISCHER	Porf. Ed. Fisic.	14:00:00	11:00:00	25:00:00
RODOLFO BASTIAN LUCO	Porf. Ed. Fisic.		14:00:00	14:00:00
		226:00:00	282:00:00	508:00:00

ESCUELA VICTOR NICOLETTI TAMANINI

NOMBRE DOCENTE	CARGO	Horas titular	Horas contrata	horas total
BLANCA GOMEZ ZENTENO	Directora	44:00:00		44:00:00
JOSE ARAYA SALINAS	Apoyo UTP	30:00:00	14:00:00	44:00:00
JACQUELINE ABARCA VELASCO	Educ. Parvul.	30:00:00		30:00:00
CLAUDIA RIVERA DAZA	Educ. Parvul.		30:00:00	30:00:00
MARIA LUCINDA CERÓN VAN DER MER	Prof.E.G.B.	38:00:00		38:00:00
DANIELA PAZ VILCHES CEA	Prof.E.G.B.	35:00:00		35:00:00
JACQUELINE TORREALBA HERNÁNDEZ	Prof.E.G.B.	30:00:00	5:00:00	35:00:00
MARIAJOSÉ HENRÍQUEZ CONTRERAS	Prof.E.G.B.	35:00:00	1:00:00	36:00:00
FRANCISCA FABIOLA CORRAL CORNEJO	Prof.E.G.B.		36:00:00	36:00:00
NATALIA DEL CARMEN GÓMEZ VALENZUELA	Prof.E.G.B.		35:00:00	35:00:00
CRISTINA ADONES VIERA	Prof. Religión		14:00:00	14:00:00
MARGARITA MAUREIRA MIÑO	Porf. Ed. Fisic.		23:00:00	23:00:00
ALEX DANIEL CATALÁN HERNÁNDEZ	Prf. Inglés		16:00:00	16:00:00
		242:00:00	174:00:00	416:00:00

LICEO BICENTENARIO ORIENTE

NOMBRE DOCENTE	CARGO	Horas titular	Horas contrata	horas total
HERNAN CASTAÑEDA BERRIOS	Director	44:00:00		44:00:00
EDISON GALLEGOS MEDEL	Ins. General	44:00:00		44:00:00
ADOLFO TAPIA CRUCES	Jefe UTP	44:00:00		44:00:00
JUAN MUÑOZ RODRIGUEZ	Orientador	34:00:00	10:00:00	44:00:00
TERESA LIZAMA OSSES	Apoyo UTP	23:00:00		23:00:00
NORMA MUÑOZ MADRID	Apoyo UTP	35:00:00		35:00:00
YAZMIN ESPINOZA MARTÍNEZ	Coordinador de Ciclo		2:00:00	2:00:00
JOSÉ MONTERO CANCINO	Coordinador de Ciclo		4:00:00	4:00:00
SANDRA SÁNCHEZ PAVEZ	Coordinador de Ciclo	4:00:00		4:00:00
NICOLÁS TORREALBA VERA	Coordinador Acles		4.00.00	0:00:00
BÁRBARA TORRES PAVEZ	Prof. Lenguaje		36:00:00	36:00:00
BENJAMÍN ESCOBAR BENAVIDES	Prof. Matemát		35:00:00	35:00:00
CARLA TORRES PAVEZ	Prof. Ed. Física		37:00:00	37:00:00
CAROLINA MARDONES GALLEGOS	Prof. Lenguaje		37:00:00	37:00:00
CAROLINA MEDEL ANDRADES	Prof. Filosofía		41:00:00	41:00:00
CRISTINA AVILÉS ESPÍNOLA	Prof. Historia	30:00:00		30:00:00
ERENESTO MEZA FUENTES	Prof. A. Visual		30:00:00	30:00:00
FERNANDA VALDIVIA PIZARRO	Prof. Ed. TecnoI		30:00:00	30:00:00
FRANCISCA MORALES GUAJARDO	Prof. Matemát	44:00:00		44:00:00
JAIME HERNÁNDEZ ALVARADO	Prof. A.Music.		37:00:00	37:00:00
JORGE COFRÉ LIZAMA	Prof. Historia		42:00:00	42:00:00
JORGE FUENTES AVILES	Prof. A.Music.		28:00:00	28:00:00
JOSÉ MONTERO CANCINO	Prof. Biología	35:00:00	4:00:00	39:00:00
JOSUÉ SAAVEDRA BRAVO	Prof. A. Music.	10:00:00		10:00:00
JUAN VALENZUELA CORTÉS	Prof. Matemát		43:00:00	43:00:00
KARINA LEON ROJAS	Prof. Lenguaje		35:00:00	35:00:00
LEIXER LORENZO PÉREZ	Pro. Informática		10:00:00	10:00:00
LEONTINA FUENTES MARCHANDÓN	Prof. A. Visual	41:00:00		41:00:00
LILIANA ROJAS SOTELO	Prof. Inglés		44:00:00	44:00:00
MANUEL ECHEVERRÍA CELIS	Prof. Ciencias		42:00:00	42:00:00
MARÍA E. GONZÁLEZ SALAZAR	Prof. Física	43:00:00		43:00:00
MARÍA E. MARTÍNEZ CABEZAS	Prof. Ciencias		42:00:00	42:00:00
MARÍA I. CORVALÁN VEGA	Prof. Lenguaje	30:00:00	14:00:00	44:00:00
MYRIAM PUEBLA HERNÁNDEZ	Prof. Inglés	43:00:00		43:00:00
NICOLÁS TORREALBA VERA	Prof. Ed. Física	40:00:00		40:00:00
PALMIRA GALLARDO ALARCÓN	Prof. Matemát		35:00:00	35:00:00
PAMELA CAMPOS ARÁNGUIZ	Prof. Inglés		39:00:00	39:00:00
RIGOBERTO LATORRE DÍAZ	Prof. Ed. Física	29:00:00		29:00:00
ROBERTO BANDA JIMÉNEZ	Prof. Ed. Física	29:00:00	6:00:00	35:00:00
ROSA GONZÁLEZ MUÑOZ	Prof. Religión		28:00:00	28:00:00
ROSA VEGA LABRA	Prof. Lenguaje	44:00:00		44:00:00
RUBEN MELLA CORREA	Prof. Química		21:00:00	21:00:00
SANDRA SÁNCHEZ PAVEZ	Prof. Historia	40:00:00		40:00:00
SANDRA SANFURGO MEJÍAS	Prof. Historia	36:00:00	1:00:00	37:00:00
TAMARA ACUÑA GONZÁLEZ	Prof. Lenguaje	20:00:00		20:00:00
TAMARA OLEA CÁCERES	Prof. Matemát		43:00:00	43:00:00
TERESA LIZANA OSSES	Prof. Lenguaje	21:00:00		21:00:00
VALENTINA CARMONA LEIVA	Prof. Artes Vis.		18:00:00	18:00:00
YAZMÍN ESPINOZA MARTÍNEZ	Prof. Química	30:00:00	12:00:00	42:00:00
		793:00:00	806:00:00	1599:00:00

LICEO LUIS URBINA FLORES

NOMBRE DOCENTE	CARGO	Horas titular	Horas contrata	horas total
MONICA ALVIAL MUÑOZ	Directora	44:00:00		44:00:00
LUIS CELIS MUÑOZ	Ins. General	44:00:00		44:00:00
OSCAR NUÑEZ ROJAS	Jefe UTP	44:00:00		44:00:00
DANIELA ARAMBARRI CORDERO	Doc. Convivencia Escolar	35:00:00		35:00:00
DOMINGO RIQUELME REBOLLEDO	Orientador	44:00:00		44:00:00
ALEJANDRO JULIO SPROHNLE FLORES	Prof. Física y Matem.	43:00:00		43:00:00
MARCELA IVONNE ÁVALOS CORROTEA	Prof. Matemát	35:00:00	6:00:00	41:00:00
RODOLFO JORGE DIAZ ROSALES	Prof. Matemát	30:00:00	11:00:00	41:00:00
EDUARDO LARREA YEVENES	Prof. Matemát		15:00:00	15:00:00
BARBARA JAÑA ACUÑA	Prof. Matemát		20:00:00	20:00:00
ANA MARIETTA DE LA FUENTE RODRIGUEZ	Prof. Filosofía	37:00:00	5:00:00	42:00:00
BEATRIZ DEL PILAR PEREZ PEREZ	Prof. Inglés	44:00:00		44:00:00
ERICA PAULINA MORALES ESPINOZA	Prof. Inglés		42:00:00	42:00:00
MARGARITA URZUA REYES	Prof. Inglés		28:00:00	28:00:00
N.N.	Prof. Lenguaje		2:00:00	2:00:00
N.N.	Prof. Lenguaje		30:00:00	30:00:00
N.N.	Prof. Lenguaje		40:00:00	40:00:00
SILVANA ANDREA VARGAS DIAZ	Prof. Lenguaje	30:00:00	11:00:00	41:00:00
DOMINGO ANTONIO VALENZUELA DIAZ	Prof. Lenguaje	44:00:00		44:00:00
CRITIAN NAZAL MASS	Prof. Química		10:00:00	10:00:00
RENATO WASTAVINO POBLETE	Prof. Física y Matem.	30:00:00	11:00:00	41:00:00
PAOLA MARILUZ ROJAS GOMEZ	Prof. Biología	30:00:00	8:00:00	38:00:00
MONICA CABERERA TOBAR	Prof. Biología		36:00:00	36:00:00
FRESIA NOEMI URRUTIA PEREIRA	Prof. Historia	37:00:00		37:00:00
SAMANTA DEL CARMEN JORQUERA JORQUERA	Prof. Historia	34:00:00		34:00:00
JOSE SEGUNDO CASTILLO GALLARDO	Prof. Historia	42:00:00		42:00:00
IVANNIA MUÑOZ GARAY	Prof. Música		19:00:00	19:00:00
JEANETTE PINO CONTRERAS	Prof. Ed. Tecno		19:00:00	19:00:00
MARISOL VERGARA ORTEGA	Prof. Artes Vis.		21:00:00	21:00:00
JORGE FRANCISCO MOLINA ALCAINO	Porf. Ed. Fisic.	32:00:00		32:00:00
PATRICIA ANDREA LUCERO REBOLLEDO	Porf. Ed. Fisic.	30:00:00		30:00:00
NESTOR EDUARDO SOTO ROMERO	Porf. Ed. Fisic.	30:00:00		30:00:00
N.N.	Prof. Religión		15:00:00	15:00:00
XIMENA GONZALEZ HUERTA	Prof. Rel. Eva.		15:00:00	15:00:00
RODOLFO BARRERA LEAL	Prof. Inglés	8:00:00		8:00:00
		747:00:00	364:00:00	1111:00:00

* Se disminuyen horas por reducción de cursos.

LICEO TOMAS MARIN DE POVEDA

NOMBRE DOCENTE	CARGO	Horas titular	Horas contrata	horas total
MIGUEL SANTIBAÑEZ CORTES	Directora	44:00:00		44:00:00
IVAN MUÑOZ MUÑOZ	Ins. General	44:00:00		44:00:00
PILAR PALOMINOS PINO	Jefe UTP	44:00:00		44:00:00
ANA ROSA LISBOA LEON	Orientadora	44:00:00		44:00:00
ADRIANA REYES GAETE	Jefe Especialidades	44:00:00		44:00:00
RAMON RIQUELME CHEUQUIANTE	Doc. Convivencia Escolar	44:00:00		44:00:00
ANA GONZALEZ MORAGA	Prof. Contabilidad	35:00:00		35:00:00
MARISOL RAMIREZ GONZALEZ	Prof. Contabilidad	34:00:00		34:00:00
EMILIO GARRIDO DIAZ	Prof. Ed. TecnoI		23:00:00	23:00:00
BEATRIZ IBARRA ACUÑA	Prof. A. Visual		9:00:00	9:00:00
OMAR CONTRERAS SILVA	Porf. Ed. Fisic.		19:00:00	19:00:00
RODRIGO QUINTEROS MANCILLA	Prof. Historia	34:00:00		34:00:00
ANA MARIA FARIAS BARRERA	Prof. Historia	37:00:00		37:00:00
PERLA NIETO DIAZ	Prof. Lenguaje		30:00:00	30:00:00
ALEJANDRA YURAZECK GOMEZ	Prof. Lenguaje	17:00:00	27:00:00	44:00:00
SALVADOR ILABARA LUCERO	Prof. Matemát	36:00:00		36:00:00
MARIA ELIANA VILLALOBOS VILLALOBOS	Prof. Música		9:00:00	9:00:00
CELIA LIZANA VALDERRAMA	Prof. Religión		37:00:00	37:00:00
CAROLINA SALAZAR MANOSALVA	Porf. Ed. Fisic.	30:00:00	7:00:00	37:00:00
SERGIO ORELLANA MUÑOZ	Prof. Especialidad	42:00:00		42:00:00
MONICA SHERRING RODRIGUEZ	Prof. Especialidad	36:00:00		36:00:00
PAOLA GAETE BECERRA	Prof. Inglés	30:00:00		30:00:00
VALENTINA DE PABLO ROMERO	Prof. Lenguaje		30:00:00	30:00:00
EDUARDO LARREA YEVENES	Prof. Matemát		24:00:00	24:00:00
RAUL MUÑOZ MUÑOZ	Prof. Matemát	44:00:00		44:00:00
CHRISTIAN NAZAL MASS	Prof. Química		19:00:00	19:00:00
CARMEN GAETE GONZALEZ	Prof. Biología		19:00:00	19:00:00
INGID ROMERO QUIDEL	Prof. Inglés		28:00:00	28:00:00
LUZ MARIA MUÑOZ GOMEZ	Prof. Especialidad	35:00:00		35:00:00
ELIANA GUTIERREZ LIRA	Prof. Especialidad		30:00:00	30:00:00
JULIO THOMS DONOSO	Prof. Especialidad		30:00:00	30:00:00
N.N.	Prof. Jefaturas		18:00:00	18:00:00
N.N.	Docente Ed. Media		22:00:00	22:00:00
		674:00:00	381:00:00	1055:00:00

LICEO INDUSTRIAL

NOMBRE DOCENTE	CARGO	Horas titular	Horas contrata	horas total
VICTOR RAMON GUTIERREZ MENA	Director	44:00:00		44:00:00
ALZAMIRA DE LOS ANGELES MIRANDARIOS	Ins. General	44:00:00		44:00:00
YOLANDA ISABEL ZEPEDA ROJAS	Jefe UTP	44:00:00		44:00:00
ROBERTO ANSELMO MUÑOZ MOLINA	Jefe Producción		38:00:00	38:00:00
GUILLERMO ALFONSO GUAJARDO MORAGA	Orientador	44:00:00		44:00:00
MARIA FERNANDA CACERES AYALA	Doc. Convivencia Escolar		44:00:00	44:00:00
ABEL EDESIO TORRES GUTIERREZ	Prof. Lenguaje	38:00:00		38:00:00
ALEJANDRA CALABRANO CALABRANO	Prof. Lenguaje		11:00:00	11:00:00
JORGE LUIS ALLENDE GOMEZ	Prof. Mecanica Ind.	36:00:00		36:00:00
CLAUDIA BELEN AMESTICA POZO	Prof. Especialidad		36:00:00	36:00:00
CELINDA BEATRIZ ARAYA PACHECO	Prof. Química	26:00:00	12:00:00	38:00:00
RODRIGO ALEJANDRO AVALOS TAGLE	Prof. Música		19:00:00	19:00:00
CINDY ESTEFANIA BECERRA BECERRA	Prof. Matemát		32:00:00	32:00:00
DANIELA DE LA PAZ BENAVIDES MATURANA	Prof. Matemát		16:00:00	16:00:00
DANIELA PATRICIA CRUZAT MENESES	Prof. Lenguaje		43:00:00	43:00:00
CLAUDIO FELIPE DUQUE MORALES	Prof. Ed. Fisic.		37:00:00	37:00:00
CRISTOBAL NICOLAS ESPINOZA CORNEJO	Prof. Especialidad		28:00:00	28:00:00
DANIEL HENDRICTSON FIGUEROA FUENTES	Prof. Lenguaje	32:00:00	10:00:00	42:00:00
DAVID EDGARDO GONZALEZ VERGARA	Prof. Física	37:00:00		37:00:00
DAVID LEONARDO GUZMAN PARDO	Prof. Constr. Metalicas		37:00:00	37:00:00
LUIS OSVALDO HENRIQUEZ CATALAN	Prof. Inglés		23:00:00	23:00:00
JESSICA NOELIA IBARRA RODRÍGUEZ	Prof. Historia	41:00:00	2:00:00	43:00:00
LUIS SEGUNDO LEON SALINAS	Prof. Religión	19:00:00	18:00:00	37:00:00
PABLO ALEJANDRO MADARIAGA VERGARA	Prof. Electricidad	36:00:00		36:00:00
MIGUEL ANGEL MARCIEL AMOR	Prof. Maqu. Y Herr.	42:00:00		42:00:00
ARIEL EMILIO MORALES MUSSA	Prof. Electricidad		44:00:00	44:00:00
JUAN PATRICIO PUENTES GONZALEZ	Prof. Electricidad	44:00:00		44:00:00
VICTOR HUGO ROJAS GAETE	Prof. Especialidad		38:00:00	38:00:00
HECTOR MANUEL SEPULVEDA ROA	Prof. Especialidad		3:00:00	3:00:00
HUGO ESTEBAN SEVERINO ROZAS	Prof. Electricidad	27:00:00	17:00:00	44:00:00
CRISTIAN VALDERRAMA CAMPOS	Prof. Computación		44:00:00	44:00:00
LIDIA PAULINA VARELA GONZALEZ	Prof. A. Visual		17:00:00	17:00:00
MARIA DEL CARMEN VERDUGO MORA	Prof. Biología	31:00:00	7:00:00	38:00:00
ALEX RODRIGO VERDUGO QUERO	Prof. Matemát	30:00:00	11:00:00	41:00:00
ESTEBAN VERGARA INZUNZA	Prof. Inglés		33:00:00	33:00:00
ROBINSON REYES LETELIER	Prof. Historia		29:00:00	29:00:00
VERONICA ABARCA BANDA	Prof. Matemát		5:00:00	5:00:00
N.N.	Prof. Jefaturas		2:00:00	2:00:00
ROBINSON CORREA MUÑOZ	Prof. Especialidad		44:00:00	44:00:00
		615:00:00	700:00:00	1315:00:00

LICEO ELISA ESCOBEDO LA PAZ

NOMBRE DOCENTE	CARGO	Horas titular	Horas contrata	horas total
RICARDO ORIA MUÑOZ	Profesor (Director)*	17:00:00	13:00:00	30:00:00
MARCELO GUZMAN AGUIRRE	Apoyo UTP	25:00:00		25:00:00
ALEX LEYTON MEDINA	Prof. Inglés	12:00:00		12:00:00
RAMON CERON ROZAS	Doc. Convivencia Escolar	16:00:00		16:00:00
N.N.	Porf. Ed. Instrumental		19:00:00	19:00:00
N.N.	Porf. Ed. Instrumental		20:00:00	20:00:00
N.N.	Prof.E.G.B.		5:00:00	5:00:00
RODOLFO BARRERA LEAL	Prof. Inglés	16:00:00		16:00:00
N.N.	Prof. Inglés		5:00:00	5:00:00
LILIAN FLORES MEZA	Prof. Lenguaje		20:00:00	20:00:00
CRISTIAN PEÑA Y LILLO	Prof. Est. Sociales		15:00:00	15:00:00
LEONARDO TRUJILLO	Prof. Matemát		20:00:00	20:00:00
MARIA SALAZAR FLORES	Prof.E.G.B.		5:00:00	5:00:00
MARCIA GUZMAN	Prof.E.G.B.		5:00:00	5:00:00
KARIM PLACENCIA SILVA	Prof. Inglés		10:00:00	10:00:00
MARIA A. PINO CATALAN	Prof. Est. Sociales		24:00:00	24:00:00
MARIO MENESES SEÑOR	Prof. Matemát		19:00:00	19:00:00
NICOLLE RIFO LISBOA	Prof. Ciencias		15:00:00	15:00:00
ALEJANDRO SOTO CRUZ	Prof. Cs. Naturales		15:00:00	15:00:00
CARMEN GAETE GONZALEZ	Prof. Cs. Naturales		9:00:00	9:00:00
PAULINA CARTAGENA PAVEZ	Prof. Lenguaje		19:00:00	19:00:00
HECTOR OGAZ	Prof.E.G.B.		5:00:00	5:00:00
SERGIO GATICA CABEZAS	Prof. Inglés		10:00:00	10:00:00
		86:00:00	253:00:00	339:00:00

* Docente a cargo de Dirección mientras se provea el cargo

ESCUELA ESPECIAL DE ADULTOS – CCP RENGO

NOMBRE DOCENTE	CARGO	Horas titular	Horas contrata	horas total
ALINA ALEJANDRA BARRAZA BARRAZA	Profesor (Directora)		24:00:00	24:00:00
ADOLFO CERDA MUÑOZ	Apoyo UTP	30:00:00		30:00:00
ALINA ALEJANDRA BARRAZA BARRAZA	DOCENTE DE ESTUDIOS SOCIALES		19:00:00	19:00:00
COBIAN LORCA CLAUDIA ODETTE	INSTRUMENTAL		28:00:00	28:00:00
JUANA LEONOR LADRON DE GUEVARA ANTEZANA	DOCENTE DE LENGUAJE Y COMUNICACIÓN		44:00:00	44:00:00
PAULINA CARTAGENA PAVEZ	DOCENTE DE LENGUAJE Y COMUNICACIÓN		7:00:00	7:00:00
KARIM CECILIA SILVA HIDALGO	DOCENTE DE INGLES		9:00:00	9:00:00
CLAUDIO HERRERA GUITTERMAN	DOCENTE DE MATEMATICA		21:00:00	21:00:00
JOSELYN PALMA SANHUEZA	DOCENTE DE INGLES		5:00:00	5:00:00
ANDRES PEREZ MIRANDA	DOCENTE ESPECIALIDAD		39:00:00	39:00:00
RAMON CERON ROZAS	DOCENTE DE LENGUAJE Y COMUNICACIÓN		14:00:00	14:00:00
MARIA TERESA CORRAL CONEJERA	DOCENTE E.G.B.		6:00:00	6:00:00
EMILIO ANTONIO TORRES LAGOS	DOCENTE ESPECIALIDAD		39:00:00	39:00:00
		30:00:00	255:00:00	285:00:00

* Docente a cargo de Dirección mientras se provea el cargo

ESCUELA TERESA NARETTO DE NICOLETTI

NOMBRE DOCENTE	CARGO	Horas titular	Horas contrata	horas total
CLAUDIA ANDREA ARAOS MARCET	Directora		44:00:00	44:00:00
MACARENA ANDREA CARCAMO ALFARO	Apoyo UTP	19:00:00		19:00:00
GABRIELA JIMENEZ GONZALEZ	Doc. Convivencia Escolar		6:00:00	6:00:00
GABRIELA JIMENEZ GONZALEZ	Prof. Diferencial	38:00:00		38:00:00
CLAUDIA HEREDIA SEPULVEDA	Prof. Diferencial		39:00:00	39:00:00
PAOLA LETICIA IRARRAZAVAL ORMAZABAL	Prof. Diferencial	38:00:00		38:00:00
ELIZABETH MARDONES GONZALEZ	Prof. Diferencial		44:00:00	44:00:00
ROSA LINA PEREZ VELASQUEZ	Prof. Diferencial	38:00:00		38:00:00
MARIO ALARCON	Porf. Ed. Fisic.		20:00:00	20:00:00
ELIZABETH SOTO CASTRO	Prof. Diferencial		38:00:00	38:00:00
LUIS MARCELO AGUILERA CABELLO	Prof. Diferencial		39:00:00	39:00:00
CAMILA AHUMADA MUÑOZ	Prof. Diferencial	38:00:00		38:00:00
N.N.	Prof. Diferencial		21:00:00	21:00:00
MACARENA ANDREA CARCAMO ALFARO	Prof. Diferencial	25:00:00		25:00:00
		196:00:00	251:00:00	447:00:00

DOTACIÓN ASISTENTES DE LA EDUCACIÓN AÑO 2019

HORAS

ESTABLECIMIENTO	ADMINISTRATIVO		AUX. PARVULO/SALA		AUX. SERVICIOS		PARADOCENTE		BIBLIOTECA		DOCENTE HRS. COD. TRAB.		PROFESIONAL		SECRETARIA		VIG. NOCTURNO		TOTAL		TOTAL HORAS
	Titular	Contrata	Titular	Contrata	Titular	Contrata	Titular	Contrata	Titular	Contrata	Titular	Contrata	Titular	Contrata	Titular	Contrata	Titular	Contrata	Titular	Contrata	
COLEGIO LA PAZ	0	0	90	0	220	0	176	44	44	0	0	0	20	0	44	0	0	0	594	44	638
ESC. CARLOS CONDELL	0	0	30	0	44	0	79	0	30	0	0	0	0	0	0	0	0	0	183	0	183
ESC. BASICA LO DE LOBO	0	44	25	0	44	0	40	0	38	0	4	0	0	0	0	0	0	0	151	44	195
ESC. TERESA NARETTO DE N.	0	0	520	44	88	0	88	0	0	0	0	0	234	0	44	0	0	0	974	44	1018
ESC. HUILQUIO CERRILLO	0	0	0	30	88	44	88	0	0	0	0	0	0	0	0	0	0	0	176	74	250
ESC. COLONIA ESMERALDA	0	0	44	30	99	82	44	0	44	0	14	0	0	0	44	0	44	30	333	142	475
ESC. LA ISLA EMMA ESC. DE L.	44	0	60	30	88	88	88	0	82	0	12	0	0	0	0	0	44	0	418	118	536
ESC. GUSTAVO BISQUERTT	0	0	0	0	88	10	44	30	35	0	6	0	0	0	0	0	0	0	173	40	213
ESC. FERNANDA AEDO	0	0	90	0	236	0	44	44	44	0	24	0	0	0	88	0	44	44	570	88	658
ESC. MANUEL FCO. CORREA	0	0	60	0	88	44	145	48	44	0	6	0	0	0	0	0	0	44	343	136	479
ESC. LUIS GALDAMES	0	0	150	60	264	44	234	44	0	44	6	0	0	0	0	0	0	0	654	192	846
ESC. LO CARTAGENA	0	0	0	0	88	0	44	0	44	0	10	0	0	0	0	0	0	0	186	0	186
ESC. REP. DE ALEMANIA	0	0	120	0	176	0	88	0	44	0	18	0	0	0	44	0	0	0	490	0	490
ESC. APALTA	44	0	70	0	88	0	88	0	0	0	13	0	0	10	0	0	44	0	347	10	357
ESC. LOS CHOAPINOS	0	0	30	0	44	0	0	0	0	0	0	0	0	0	0	0	0	0	74	0	74
ESC. MARTA AVARIA	0	0	0	0	0	44	0	0	30	0	4	0	0	0	0	0	0	0	34	44	78
ESC. SANTA TERESA DE A.	0	0	0	0	118	0	44	40	0	0	0	0	0	0	0	0	0	0	162	40	202
ESC. VICENTE HUIDOBRO	44	0	25	30	88	0	132	0	14	0	16	0	0	0	0	0	0	0	319	30	349
ESC. VICTOR NICOLETTI	0	0	38	0	44	0	44	0	0	0	0	0	0	0	0	0	0	0	126	0	126
ESC. EL NARANJAL	0	0	90	30	220	0	176	0	44	0	18	0	0	0	88	0	44	0	680	30	710
ESC. VILLA DEL COBIL	0	0	30	0	30	0	0	20	0	0	9	0	0	0	0	0	0	0	69	20	89
LICEO B. ORIENTE	44	0	0	0	308	0	342	0	44	0	4	0	0	0	88	0	88	0	918	0	918
LICEO TOMAS MARIN DE P.	0	0	0	0	176	0	225	44	118	0	14	0	34	0	132	0	44	44	743	88	831
LICEO LUIS URBINA FLORES	81	0	0	0	220	44	484	0	0	0	3	0	44	0	88	0	44	0	964	44	1008
LICEO ELISA ESC. LA PAZ	0	0	0	0	88	0	118	0	0	0	0	0	0	30	0	0	0	0	206	30	236
LICEO INDUSTRIAL	44	0	0	0	484	0	264	88	44	0	0	0	74	0	176	0	88	0	1174	88	1262
TOTAL	301	44	1472	254	3519	400	3119	402	743	44	181	0	406	40	836	0	484	162	11061	1346	12407

**ANEXO DOTACIÓN ASISTENTES DE LA EDUCACIÓN
POR ESTABLECIMIENTO EDUCACIONAL**

COLEGIO LA PAZ

NOMBRE	CARGO	Horas Titul.	Horas. Contr.	Total Horas
AMPUERO GALLEGOS VIANNEY ELIZABETH	FONOAUDIOLOGO (A)	20		20
BARRA PERALTA ROSA ONEIDA	AUXILAR DE PARVULOS	30		30
CAMPOS URETA CLAUDIA	PARADOCENTE	44		44
DURAN FARIAS NATALIA MAKARENA	ENCARGADO (A) BIBLIOTECA	44		44
ESTRADA SILVA MANUEL	PARADOCENTE		44	44
FLORES MORALES HELGA	AUXILIAR DE SERVICIOS	44		44
GONZALEZ VIDAL DAVID ANTONIO	AUXILIAR DE SERVICIOS	44		44
HERNANDEZ NAGUIL JAVIER IVAN	SECRETARIA (0)	44		44
HIDALGO PAVEZ FELIPE	AUXILIAR DE SERVICIOS Y APOYO A LA MANTENCION	44		44
MATURANA AREVALO MARIA	AUXILAR DE PARVULOS	30		30
MENDEZ GALDAMES GERALDINE CRISTINA	AUXILAR DE PARVULOS	30		30
MORALES VALENZUELA MARIA GRACIELA	PARADOCENTE	44		44
PÉREZ RÍOS NELSON IVAN	PARADOCENTE	44		44
SILVA MEZA MARCELINA	AUXILIAR DE SERVICIOS	44		44
URRUTIA PEREIRA WALDO	AUXILIAR DE SERVICIOS	44		44
VALDES RUZ MARIANELA DEL CARMEN	PARADOCENTE	44		44
		594	44	638

ESCUELA CARLOS CONDELL DE LA HAZA

NOMBRE	CARGO	Horas Titul.	Horas. Contr.	Total Horas
CAMPOS ARANGUIZ BARBARA FRANCESCA	ENCARGADO (A) BIBLIOTECA	30		30
CARDENAS BARRA GLADYS	PARADOCENTE	44		44
OYARCE DUNCAN RICARDO	AUXILIAR DE SERVICIOS	44		44
RAMIREZ ARAYA MIRIAM ELIZABETH	PARADOCENTE	35		35
TAPIA PAILAQUEO RAMONA BENDECIRA	AUXILAR DE PARVULOS	30		30
		183	0	183

ESCUELA BASICA LO DE LOBO

NOMBRE	CARGO	Horas Titul.	Horas. Contr.	Total Horas
CRUZ ORTIZ JACQUELINE DEL CARMEN	ENCARGADO (A) BIBLIOTECA	38		38
MUÑOZ HINOJOSA MARIA VICTORIA	ENCARGADA PROGRAMA EGED	4		4
ORELLANA QUINTEROS CRISTIAN	PARADOCENTE	40		40
PLAZA MUÑOZ CLAUDIA ROMINA	AUXILAR DE PARVULOS	25		25
SEPULVEDA JARA SERGIO PATRICIO	AUXILIAR DE SERVICIOS	44		44
ZUÑIGA MUÑOZ SUJEY	ADMINISTRATIVO (A)		44	44
		151	44	195

ESCUELA TERESA NARETTO DE NICOLETTI

NOMBRE	CARGO	Horas Titul.	Horas. Contr.	Total Horas
ARAYA MARTINEZ JAVIERA	ASISITENTE DE SALA		44	44
ARGOMEDO CORNEJO ELBA JACQUELINE	AUXILAR DE PARVULOS	44		44
CADENAS VALENZUELA VALENTINA DEL ROCIO	ASISTENTE SOCIAL	44		44
CALLEJÓN ENCINA HERMINIA DEL CARMEN	AUXILAR DE PARVULOS	44		44
CERDA ZENTENO FERNANDO	AUXILIAR DE SERVICIOS	44		44
CORTES MATTER FLOR MARIA	AUXILAR DE PARVULOS	44		44
CORTEZ GONZALEZ SOFIA	KINESEOLOGO	44		44
GATICA SAEZ ELBA	PARAMEDICO	44		44
MOLINA LOPEZ PATRICIA	KINESEOLOGO	35		35
MORALES SAAVEDRA YANINA ALEXANDRA	AUXILAR DE PARVULOS	44		44
NUÑEZ ACUÑA MARILYN DENISSE	FONOAUDIOLOGO (A)	24		24
PARRA ZAMORANO GABRIELA CAROLINA	ASISTENTE DE AULA	44		44
PEREZ VIDAL BARBARA DE LOS ANGELES	ASISTENTE DE AULA	38		38
RETAMAL TORRES NANCY EDITH DE LAS	PARADOCENTE	44		44
ROJAS SALAS CARMEN VERONICA	AUXILAR DE PARVULOS	44		44
SALAZAR MUÑOZ JACQUELINE ISABEL	ASISTENTE DE AULA	42		42
SAYEN OGAZ MARIA	AUXILAR DE PARVULOS	44		44
SEPULVEDA BECERRA ROSA CAROLINA	ASISTENTE DE AULA	44		44
SILVA MALDONADO JUAN PABLO	PSICOLOGO (A)	13		13
TORO OGAZ MARIA EVA	PSICOLOGO (A)	30		30
URRA DIAZ KATHERINE CAROLINA	ASISTENTE DE AULA	44		44
VALDIVIA CARRENO GUILLERMO	AUXILIAR DE SERVICIOS	44		44
VEGA ROJAS EVELYN JUDITH	ASISTENTE DE AULA	44		44
VERA VERDUGO BORIS ALFREDO	KINESEOLOGO	44		44
VILLAGRA GONZALEZ MARCELA PILAR	SECRETARIA (0)	44		44
		974	44	1018

ESCUELA HUILQUIO EL CERRILLO

NOMBRE	CARGO	Horas Titul.	Horas. Contr.	Total Horas
CONEJERA LOBOS FATIMA	AUXILIAR DE SERVICIOS	44		44
ESPINOZA GALLEGUILLOS VERONICA	AUXILIAR DE SERVICIOS		44	44
PEREZ DIAZ MARIA FILOMENA	AUXILIAR DE SERVICIOS	44		44
VARGAS MUÑOZ RICHARD ENRIQUE	PARADOCENTE	44		44
VERGARA ORMEÑO MARIELA	ASISTENTE DE PARVULOS		30	30
VILLARROEL ABARCA NATALIA NICOLE	PARADOCENTE	44		44
		176	74	250

ESCUELA LOS CHOAPINOS

NOMBRE	CARGO	Horas Titul.	Horas. Contr.	Total Horas
MIÑO CAÑETE AGUSTINA ESTEFANIA	AUXILAR DE PARVULOS	30		30
QUEZADA ORELLANA BENITO	AUXILIAR DE SERVICIOS	44		44
		74	0	74

ESCUELA COLONIA ESMERALDA

NOMBRE	CARGO	Horas Titul.	Horas. Contr.	Total Horas
ACUÑA SEPULVEDA MARCELA ANGELICA	AUXILIAR DE SERVICIOS		38	38
AHUMADA PENA MARINA	AUXILIAR DE SERVICIOS	15		15
ALARCON LOPEZ MARIO ANDRES	VIGILANTE NOCTURNO		30	30
BARRA SOLIS ARIEL ALEXIS	PARADOCENTE	44		44
ESPRONCEDA NARANJO ROSA	AUXILIAR DE SERVICIOS	40		40
FUENTES CERON MARGARITA	AUXILAR DE PARVULOS	44		44
MARTINEZ ZUÑIGA DANIEL OTAVIO	VIGILANTE NOCTURNO	44		44
MEDINA LOBOS CARLOS	AUXILIAR DE SERVICIOS	44		44
OTEIZA MATURANA KATHERINE NATALIA	ENCARGADO (A) BIBLIOTECA	44		44
PIÑA MORALES SANDRA ISABEL	SECRETARIA (0)	44		44
QUINTEROS RAMIREZ CLAUDIA ANDREA	BIBLIOTECA CRA	14		14
TRAMOLAO SOTO ANGELICA MARIA	AUXILIAR DE SERVICIOS		44	44
VARGAS VALDES ALEJANDRA DEL CARMEN	ASISTENTE DE AULA		30	30
		333	142	475

ESCUELA LA ISLA EMMA ESCOBAR DE LAGOS

NOMBRE	CARGO	Horas Titul.	Horas. Contr.	Total Horas
CORREA SANCHEZ ALVARO OSMAN	ENCARGADO EDUCA	4		4
DIAZ GODOY PATRICIA ANDREA	BIBLIOTECA CRA	2		2
DUARTE VARGAS NATALIA	AUXILIAR DE PARVULOS	30		30
GUAJARDO ANABALON LILY MARLENE	ASISTENTE DE AULA		30	30
GUERRERO GUZMAN VICTOR MANUEL	AUXILIAR DE SERVICIOS	44		44
LEYTON MUÑOZ AIDA RAQUEL	PARADOCENTE	44		44
MIRANDA MUÑOZ MARIA CONCEPCION	ADMINISTRATIVO (A)	6		6
POLETE POLETE KATHERINE PATRICIA	ADMINISTRATIVO (A)	44		44
POZO ALARCON CECILIA MARGARITA	ASISTENTE DE AULA	30		30
ROJAS CARO CARMEN ROSA	AUXILIAR DE SERVICIOS	44		44
ROJAS ORTIZ FRANCISCO JAVIER	AUXILIAR DE SERVICIOS		44	44
ROMAN PIÑA ANTONIETA ELENA	ENCARGADO (A) BIBLIOTECA	38		38
ROMAN RAMIREZ EMPERATRIZ	ENCARGADO (A) BIBLIOTECA	44		44
RONDON JIMENEZ ABEL ANTONIO	VIGILANTE NOCTURNO	44		44
VILLANUEVA URRUTIA LUIS ANTONIO	PARADOCENTE	44		44
KASSANDRA ANDREA CAMPOS CACERES	AUXILIAR DE SERVICIOS		44	44
		418	118	536

ESCUELA GUSTAVO BISQUERTT S.

NOMBRE	CARGO	Horas Titul.	Horas. Contr.	Total Horas
CANDIA GONZALEZ CAROLINA YUDID	ENCARGADO (A) BIBLIOTECA	35		35
CARRASCO ESPINOZA YASNA GRACIELA	PARADOCENTE		44	44
GALVEZ ABARCA MONICA LORETO	BIBLIOTECA CRA	6		6
PASTEN DIAZ ROBERTO	AUXILIAR DE SERVICIOS	44		44
PIZARRO VASQUEZ NATHALIE	AUXILIAR DE SERVICIOS	44		44
SERRANO RIQUELME ROSA BALBINA	AUXILIAR DE SERVICIOS		10	10
SUAREZ ACUÑA STHEFANIA	PARADOCENTE		30	30
		129	84	213

ESCUELA FERNANDA AEDO F.

NOMBRE	CARGO	Horas Titul.	Horas. Contr.	Total Horas
AHUMADA HERNANDEZ ABIGAIL ORIETA DEL CARMEN	PARADOCENTE		44	44
ANDRADE BARAHONA MARTA	ENCARGADA DE BIBLIOTECA	44		44
AREVALO VELOSO LUIS JOEL	INSTR. DE BANDA	12		12
BANDA RIQUELME LUIS HUMBERTO	VIGILANTE NOCTURNO		44	44
CASTRO CORDERO PAMELA ANDREA	AUXILIAR DE PARVULOS	30		30
CATALAN TORRES DANIEL	AUXILIAR DE SERVICIOS	44		44
DIAZ GAETE MARIA LORENA REBECA	SECRETARIA (0)	44		44
FLORES MORALES MARIA	AUXILIAR DE SERVICIOS	30		30
GONZALEZ SEPULVEDA SILVIA AMERICA	COORDINADOR ENLACE	6		6
GUZMAN VALDIVIA CAROLINA ALEJANDRA	SECRETARIA (0)	44		44
LAZO ORTIZ JORGE ARTURO	AUXILIAR DE SERVICIOS	44		44
MARTINEZ NUÑEZ JOSE ALBERTO	VIGILANTE NOCTURNO	44		44
MOORE MATUS PATRICIA	AUXILIAR DE SERVICIOS	44		44
MUÑOZ BARAHONA LEONEL ANTONIO	PORTERO	44		44
RIOS CESPEDAS JILLIAN SCARLETT	ASISTENTE DE PARVULOS	30		30
SALAS GATICA MIRYAM ALEJANDRA	ASISTENTE DE PARVULOS	30		30
SOTO ARAYA LUIS	PARADOCENTE	44		44
TERAN ESPINOZA CLARA	AUXILIAR DE SERVICIOS	30		30
ZENTENO ACEVEDO DORIS DEL CARMEN	ENCARGADO (A) DE ENLACE	6		6
		570	88	658

ESCUELA MANUEL FCO. CORREA M.

NOMBRE	CARGO	Horas Titul.	Horas. Contr.	Total Horas
ABARCA LIZANA VICTOR ALFREDO	PARADOCENTE		44	44
ASTORGA CONTRERAS JUAN	AUXILIAR DE SERVICIOS		44	44
DURIER SEPULVEDA LIONEL ALEJANDRO	VIGILANTE NOCTURNO		44	44
ERBA MUNOZ MABEL	AUXILIAR DE PARVULOS	30		30
ESPINOZA SUAREZ PAOLA	AUXILIAR DE PARVULOS	30		30
FARIAS MOORE LUIS ANTONIO	INFORMATICO		4	4
MUÑOZ JARA FERNANDO NICOLAS	INSTRUCTOR DE BANDA	13		13
OLMEDO HUIDOBRO MARCELA PAZ	PARADOCENTE	44		44
QUEZADA ARANCIBIA ALINA MARCIA	COORDINADOR RED ENLACES	6		6
ROJAS RAMOS REGINA DEL CARMEN	PARADOCENTE	44		44
SEPULVEDA LOPEZ JUAN FRANCISCO	PORTERO	44		44
SILVA PADILLA NORMA INES	AUXILIAR DE SERVICIOS	44		44
VALDES GONZALEZ ALEXIS	ENCARGADO (A) BIBLIOTECA	44		44
ZENTENO LECAROS LORENA	PARADOCENTE	44		44
		343	136	479

ESCUELA LUIS GALDAMES

NOMBRE	CARGO	Horas Titul.	Horas. Contr.	Total Horas
CARCAMO LOPEZ ANGELICA SOLEDAD	AUXILIAR DE SERVICIOS	44		44
CASTRO CABRERA LISSETT	PARADOCENTE	44		44
CEA QUEVEDO LUIS ALBERTO	ENC. PROYECTO EDUCA Y ENLACE	14		14
CERVILLA NAVARRETE MARIA PAOLA	PARADOCENTE		44	44
CORREA AVENDAÑO MARIA TERESA	BIBLIOTECA CRA	2		2
DIAZ MENA MONICA PATRICIA	AUXILIAR DE SERVICIOS	44		44
GALVEZ GALLARDO MARIA ANTONINA	ENCARGADO (A) BIBLIOTECA		44	44
GARCIA MATUS MARIA	AUXILIAR DE SERVICIOS	44		44
GONZALEZ GONZALEZ KAREN DEL CARMEN	PARADOCENTE	44		44
GONZALEZ VENEGAS ROSA ELENA	AUXILIAR DE SERVICIOS	44		44
INOSTROZA GATICA ROXANA	AUXILAR DE PARVULOS	30		30
LAGOS MOSCOSO MARIA GRACIELA	AUXILIAR DE SERVICIOS		44	44
LAVIN SALAZAR ORIANA DEL CARMEN	BIBLIOTECA CRA	4		4
LOPEZ CARMONA RAUL	PARADOCENTE	44		44
LOPEZ MUÑOZ FRANCESCA DAMARIS	AUXILAR DE PARVULOS	30		30
LUCERO MORALES SOLANGE ALEXANDRA	AUXILAR DE PARVULOS		30	30
MUÑOZ LEIVA ANDREA CAROLINA	PARADOCENTE	44		44
MUÑOZ QUIROZ ANGELA ISABEL	PARADOCENTE	44		44
NAVARRO CERDA MACARENA ELIZABETH	AUXILAR DE PARVULOS	30		30
PALMA LOPEZ IGNACIO	AUXILIAR DE SERVICIOS	44		44
RIOS LOBOS MARIELA ANGELICA	AUXILAR DE PARVULOS		30	30
SILVA GALVEZ MARIA FERNANDA	AUXILIAR DE SERVICIOS	44		44
VILLANUEVA ORMAZABAL ROSA	AUXILAR DE PARVULOS	30		30
ZUÑIGA MUÑOZ NANCY ISABEL	AUXILAR DE PARVULOS	30		30
		654	192	846

ESCUELA REPUBLICA ALEMANIA

NOMBRE	CARGO	Horas Titul.	Horas. Contr.	Total Horas
ARENAS HIDALGO SERGIO	AUXILIAR DE SERVICIOS	44		44
CACERES ROJAS MAGALY ANDREA	SECRETARIA (0)	44		44
CARMONA ARAYA YOLANDA	AUXILAR DE PARVULOS	30		30
GONZALEZ DIAZ MARIA INES	AUXILAR DE PARVULOS	30		30
HENRIQUEZ CATALAN LAURA IRENIA	AUXILAR DE PARVULOS	30		30
JIMENEZ OLIVA MARIA	AUXILIAR DE SERVICIOS	44		44
MARIN CAMPOS TERESA	ENCARGADO (A) BIBLIOTECA	44		44
MIRANDA SANDOVAL LUIS ENRIQUE	AUXILIAR DE SERVICIOS	44		44
PINO PEÑA MARIA SOLEDAD	ASISTENTE DE PARVULOS	30		30
RIVEROS NUNEZ HECTOR	PARADOCENTE	44		44
ROA MELITA LILIAN CLARISA	BIBLIOTECA CRA	14		14
ROJAS SANCHEZ DANIELA CAROLINA	PARADOCENTE	44		44
SANCHEZ ALIAGA MARLENE DE LOS ANGELES	ENCARGADA PROGRAMA EGED	4		4
VARAS NAVARRETE OSCAR	AUXILIAR DE SERVICIOS	44		44
		490	0	490

ESCUELA LO CARTAGENA

NOMBRE	CARGO	Horas Titul.	Horas. Contr.	Total Horas
BARRERA GONZALEZ RENATO JAVIER	COORDINADOR ENLACE	6		6
DIAZ CAMPOS ANA MARIA	AUXILIAR DE SERVICIOS	44		44
DIAZ FLORES ANIA ANDREA	ENCARGADA PROGRAMA EGED	4		4
FLORES MORALES DEMETRIO	AUXILIAR DE SERVICIOS	44		44
MUÑOZ JORQUERA ALEJANDRA EUGENIA	ENCARGADO (A) BIBLIOTECA	44		44
REYES ASCUY LUIS ALONSO	PARADOCENTE	44		44
		186	0	186

ESCUELA APALTA

NOMBRE	CARGO	Horas Titul.	Horas. Contr.	Total Horas
CACERES SOTO VIOLETA FERNANDA	AUXILIAR DE PARVULOS	30		30
CALIBAR QUINTEROS VALENTINA IGNACIA	ASISTENTE SOCIAL		10	10
GONZALEZ MUÑOZ MARCIA CATALINA	AUXILIAR DE SERVICIOS	44		44
JARA TORRES MONICA	ADMINISTRATIVO (A)	44		44
MONTERO REYES EDUARDO MAURICIO	ENCARGADO PROGRAMA EGED	5		5
MORALES ESCOBAR LUIS GASTON	PARADOCENTE	44		44
NAVARRO ESPINOZA MARIA CECILIA	AUXILIAR DE SERVICIOS	44		44
ORMAZABAL CORSI MARCELA ANDREA	AUXILIAR DE PARVULOS	40		40
PAVEZ GALVEZ ZENaida DEL CARMEN	PARADOCENTE	44		44
REYES MORAGA GABRIEL SEGUNDO	VIGILANTE NOCTURNO	44		44
SANCHEZ GONZALEZ ANA MARIA	COORDINACION EDUCA	4		4
VERGARA OVALLE PAOLA ISABEL	ENCARGADA LABORATORIO MOVIL	4		4
		347	10	357

ESCUELA MARTA AVARIA SALVATIERRA

NOMBRE	CARGO	Horas Titul.	Horas. Contr.	Total Horas
ALARCON CACERES MAURICIO ANIBAL	AUXILIAR DE SERVICIOS		44	44
DONOSO MEDINA MANUELA CARMEN	ENCARGADO (A) BIBLIOTECA	30		30
DONOSO VILLAR ISABEL DEL PILAR	ENCARGADA ENLACE	4		4
		34	44	78

ESCUELA SANTA TERESA DE AVILA

NOMBRE	CARGO	Horas Titul.	Horas. Contr.	Total Horas
ALDAY PRADENAS ISABEL	AUXILIAR DE SERVICIOS	44		44
BANDA OROSTICA ANDREA DEL CARMEN	PARADOCENTE	44		44
FAUNDEZ AGUIRRE CARLOS	AUXILIAR DE SERVICIOS	30		30
MUÑOZ ORELLANA VICTORIA NATALIA	PARADOCENTE		40	40
ORELLANA RAVELO RAMONA	AUXILIAR DE SERVICIOS	44		44
		162	40	202

ESCUELA VICENTE HUIDOBRO

NOMBRE	CARGO	Horas Titul.	Horas. Contr.	Total Horas
ARCE MIGUELES CAROLINA	AUXILAR DE PARVULOS	25		25
BARRERA DROGUETT LORENA	ADMINISTRATIVO (A)	44		44
CORTEZ MARTINEZ SERGIO MIGUEL	AUXILIAR DE SERVICIOS	44		44
ESPINOZA GALVEZ GLADYS JIMENA	PARADOCENTE	44		44
FUENZALIDA MARIN OSVALDO	AUXILIAR DE SERVICIOS	44		44
JHONSON GONZALEZ JUDITH	AUXILAR DE PARVULOS		30	30
PEÑA CASTILLO FRESIA DEL CARMEN	ENCARGADA ENLACE	10		10
PEÑA Y LILLO CARTES CARLA CRISTI	PARADOCENTE	44		44
QUINTEROS FIGUEROA MARIA ROSA	ENCARGADA ENLACE	6		6
SANTIBAÑEZ HERRERA VIVIANA JUDITH	ENCARGADA DE BIBLIOTECA CRA	14		14
VALDOVINOS BRAVO LEANDRO JAVIER	PARADOCENTE	44		44
		319	30	349

ESCUELA EL NARANJAL

NOMBRE	CARGO	Horas Titul.	Horas. Contr.	Total Horas
ABARCA LEIVA VALERIA JAZMIN	SECRETARIA (0)	44		44
ARCOS PINO MARIA	AUXILAR DE PARVULOS	30		30
CELIS MUNOZ MARIA	AUXILAR DE PARVULOS	30		30
ESCOBAR SILVA ANDREA	SECRETARIA (0)	44		44
FONSECA GONZALEZ ROSA	ENCARGADA DE BIBLIOTECA	44		44
GONZALEZ CORONA MARIA PAZ	AUXILAR DE PARVULOS		30	30
GONZALEZ GALLOSO ROMINA ARIELA	BIBLIOTECA CRA	6		6
HUILCALEO SANTANDER ELIZABETH RUTH	AUXILIAR DE SERVICIOS	44		44
LUDUENA FARIAS FRANCISCO	AUXILIAR DE SERVICIOS	44		44
MORALES CORDERO LUIS GASTON	MONITOR TALLER MUSICA	44		44
MUÑOZ OLEA MARIA TERESA	COORDINADOR ENLACE	6		6
PADILLA SALVO ERICK	PARADOCENTE	44		44
REYES LETELIER CYNTHIA	PARADOCENTE	44		44
RODRIGUEZ RAMIREZ CRISTIAN	AUXILIAR DE SERVICIOS	44		44
ROJAS CARO DANIEL	AUXILIAR DE SERVICIOS	44		44
SALAS ZAMORANO NELSON	PARADOCENTE	44		44
SANDOVAL VASQUEZ MANUEL ANTONIO	ENCARGADO PROGRAMA EGED	6		6
ULLOA CARIS MARGARITA	AUXILIAR DE SERVICIOS	44		44
VILLAGRA VIDAL ANGELA MIRIAM	AUXILAR DE PARVULOS	30		30
ZAVALLA GALARCE JOSE ANTONIO	VIGILANTE NOCTURNO	44		44
		680	30	710

ESCUELA VICTOR NICOLETTI TAMANINI

NOMBRE	CARGO	Horas Titul.	Horas. Contr.	Total Horas
DIAZ HERNANDEZ CARLA VALERIA	AUXILAR DE PARVULOS	38		38
DONOSO ABARCA DIGNA VIRGINIA	PARADOCENTE	44		44
MUNOZ TRALPEN ANA	AUXILIAR DE SERVICIOS	44		44
		126	0	126

ESCUELA VILLA DEL COBIL

NOMBRE	CARGO	Horas Titul.	Horas. Contr.	Total Horas
CACERES ELGUETA PAOLA ELVIRA	ASISTENTE DE AULA	30		30
CORNEJO CELIS MARIA INES	AUXILIAR DE SERVICIOS	30		30
CORNEJO GALLARDO MARIA GRACIELA	ENCARGADA ENLACES	3		3
ESPINOZA VARGAS MARIELA ROSA	ENCARGADA EDUCA	2		2
GONZALEZ VASQUEZ MARIA SILVIA	ENCARGADA ENLACES	4		4
POBLETE CRUZAT JEANNETTE DEL CARMEN	PARADOCENTE		20	20
		69	20	89

LICEO BICENTENARIO ORIENTE

NOMBRE	CARGO	Horas Titul.	Horas. Contr.	Total Horas
ABARCA SEGURA ERNA CECILIA	PARADOCENTE	44		44
AGUILERA ALBURQUENQUE JOSE CAMILO	INFORMATICO	44		44
ARENAS SILVA CRISTINA ISABEL	PARADOCENTE	44		44
ASCENCIO MARQUEZ BERNARDO ANDRES	VIGILANTE NOCTURNO	44		44
CALDERON MELLA ALEJANDRO VITAL	AUXILIAR DE SERVICIOS	44		44
CATALAN URETA CARMEN GLORIA	PARADOCENTE	44		44
GOMEZ PINTO HECTOR ARCHIVALDO	AUXILIAR DE SERVICIOS	44		44
LACROIX RIQUELME ANA LUISA	AUXILIAR DE SERVICIOS	44		44
LEIVA CERON CLAUDIA	SECRETARIA (0)	44		44
LORENZO PEREZ LEYXER	ASISTENTE DE INFORMATICA	34		34
MALDONADO MALDONADO MARCELA ALEJANDRA	AUXILIAR DE SERVICIOS	44		44
MALDONADO ROJAS TATIANA DEL CARMEN	ADMINISTRATIVO (A)	44		44
MARCHANT SOLARES LUCIA DEL CARMEN	AUXILIAR DE SERVICIOS	44		44
MENDEZ REYES EDUARDO HUMBERTO	VIGILANTE NOCTURNO	44		44
MIERES CHAMORRO INGRID JACQUELINE	ENCARGADO (A) BIBLIOTECA	44		44
MIRANDA YAÑEZ JAIME SANTIAGO	PORTERO	44		44
PARDO VALENZUELA IVAN ANDRES	PARADOCENTE	44		44
PIZARRO TARIFEÑO VANESA CAROLINA	SECRETARIA (0)	44		44
SANFURGO MEJIAS SANDRA NOEMI	ASESOR CENTRO DE ALUMNOS	4		4
TORRES SALINAS VICTOR HUGO	PARADOCENTE	44		44
VASQUEZ SOTO ROBINSON JACINTO	PARADOCENTE	44		44
VIVANCO GALVEZ ALBERTO ENRIQUE	AUXILIAR DE SERVICIOS	44		44
		918	0	918

LICEO TOMAS MARIN DE POVEDA

NOMBRE	CARGO	Horas Titul.	Horas. Contr.	Total Horas
ACEVEDO LEON KAREN ANDREA	PARADOCENTE	44		44
AGUIRRE RODRIGUEZ RAMON FERNANDO	VIGILANTE NOCTURNO		44	44
ALVAREZ RETAMAL LUIS	AUXILIAR DE SERVICIOS	44		44
CABELLO PINO JOHNNY	JEFE ADMINISTRATIVO	44		44
CARRASCO GUERRERO SERGIO	AUXILIAR DE SERVICIOS	44		44
DELGADO AGUILERA ALEJANDRO	INFORMATICO	14		14
GONZALEZ GOMEZ CRISTIAN FELIPE	INFORMATICO	35		35
GONZALEZ MORAGA ANA ZENOBIA DEL CARMEN	SUPERVISOR DE PRACTICA	7		7
HERRERA CASTRO SOLEDAD DE ROSARIO	ENCARGADO (A) BIBLIOTECA	44		44
LIZAMA RAMIREZ MARISOL	AUXILIAR DE SERVICIOS	44		44
MARDONES FARIAS MARIA DEL CARMEN	PARADOCENTE	44		44
MARMOLEJO CUBILLOS ERIKA DEL PILAR	BIBLIOTECA CRA	30		30
MAUREIRA MIÑO ELIZABETH CAROLINA	SECRETARIA (0)	44		44
MENESES TERAN CLAUDIO	PARADOCENTE		44	44
MIRANDA LABRA VALESKA PAOLA	PSICOLOGO (A)	24		24
OLATE SANCHEZ GABRIELA	SECRETARIA (0)	44		44
ORELLANA QUINTEROS MARISOL	PARADOCENTE	44		44
PIZARRO ALARCON TAMARA	SECRETARIA (0)	44		44
RAMIREZ GONZALEZ MARISOL ANDREA	SUPERVISOR DE PRACTICA	7		7
ROJAS CARO GRACIELA DONATILA	AUXILIAR DE SERVICIOS	44		44
SOTO SOTO MARISOL	ENCARGADO (A) BIBLIOTECA	44		44
SOTO VALDIVIA FERNANDO	ASISTENTE SOCIAL	10		10
VERGARA MEDINA CARLOS ALBERTO	VIGILANTE NOCTURNO	44		44
		743	88	831

LICEO LUIS URBINA LORES

NOMBRE	CARGO	Horas Titul.	Horas. Contr.	Total Horas
ACEVEDO CACERES JORGE ANTONIO	VIGILANTE NOCTURNO	44		44
ARAYA BUSTOS ANGELA MARIA SOLEDAD	PARADOCENTE	44		44
ARCE ZARATE JENNIFER ANGELINA	PARADOCENTE	44		44
BARAHONA LOPEZ ROBERTO JOSE	AUXILIAR DE SERVICIOS	44		44
CAROCA CATALAN JUAN CARLOS BAUTISTA	AUXILIAR DE SERVICIOS	44		44
CERON PONCE RENATO FERNANDO	INFORMATICO	44		44
CORDERO GUERRERO JUAN	PARADOCENTE	44		44
ESPINOSA JIMENEZ JUAN ALBERTO	AUXILIAR DE SERVICIOS	44		44
GONZALEZ LEYTON AMADA	ENCARGADA DE REGISTRO Y ORDEN DE FACTURAS Y BIENES	12		12
IBAÑEZ MANRIQUEZ JUAN ROBERTO	ADMINISTRATIVO (A)	44		44
LACROIX RIQUELME JANETT AMALIA	AUXILIAR DE SERVICIOS	44		44
LEYTON AYALA ERICA DE LAS MERCEDES	SECRETARIA (0)	44		44
MIRANDA SANDOVAL CATTY JACQUELINE	PARADOCENTE	44		44
MOLINA ALCAINO JORGE FRANCISCO	ASESOR CENTRO DE ALUMNOS	3		3
MOYA PEREZ ALICIA MERCEDES	ADMINISTRATIVO (A)	25		25
MUÑOZ CESPEDES EDUARDO ANDRES	PARADOCENTE	44		44
ORELLANA TRINCADO FABIOLA	PSICOLOGO (A)	44		44
OSORIO PINTO IRMA	SECRETARIA (0)	44		44
PAVEZ PINO MARIA INES	PARADOCENTE	44		44
REYES ORTIZ MALVINA FILOMENA	AUXILIAR DE SERVICIOS		44	44
ROJAS ROLDAN JUAN	PARADOCENTE	44		44
ROJAS ROLDAN RAUL ALEJANDRO	PARADOCENTE	44		44
TORO PARDO CLAUDIO IVAN	PARADOCENTE	44		44
VILLANUEVA LUCUMILLA VICTOR HERNAN	AUXILIAR DE SERVICIOS	44		44
ZUNIGA GALVEZ JOSE	PARADOCENTE	44		44
		964	44	1008

LICEO INDUSTRIAL

NOMBRE	CARGO	Horas Titul.	Horas. Contr.	Total Horas
AGUILAR FERNANDEZ DAVID	VIGILANTE NOCTURNO	44		44
ARIAS VALENZUELA JUDITH ALEJANDRA	ENCARGADA DE BIBLIOTECA	44		44
ARIAS VALENZUELA SANDRA DE LAS MERCEDES	SECRETARIA (0)	44		44
BURGOS PARDO CARMEN	PSICOLOGO (A)	30		30
BUSTAMANTE RIOS KATHERINE ALEJANDRA	ADMINISTRATIVO (A)	44		44
BUSTOS MIGUELES SONIA	SECRETARIA (0)	44		44
CALDERON GONZALEZ DANIEL	PARADOCENTE		44	44
CONTRERAS DROGUETT JUAN	PARADOCENTE	44		44
DIAZ LABRAÑA JOCSAN	ENCARGADO DE MANTENCION	44		44
ESCOBAR RUBIO LISSETTE	INFORMATICO		44	44
FUENTES ABARCA PEDRO ALEJANDRO	AUXILIAR DE SERVICIOS	44		44
FUENTES CARI JUAN CARLOS	AUXILIAR DE SERVICIOS	44		44
GONZALEZ LOPEZ RUTH MARIBEL	AUXILIAR DE SERVICIOS	44		44
HUERTA CADIZ LUCIA FIDELISA	AUXILIAR DE SERVICIOS	44		44
IRRARAZABAL GALAZ NATALIA ANDREA	SECRETARIA (0)	44		44
LANTADILLA VALENZUELA HUGO HUMBERTO	PORTERO	44		44
LEYTON VALDIVIA WILY	AUXILIAR DE SERVICIOS	44		44
MENESES RODRIGUEZ RICARDO	PAÑOLERO	44		44
MIRANDA YAÑEZ JOSE MIGUEL	PARADOCENTE	44		44
MOISAN HERNANDEZ INES AMALIA	PARADOCENTE	44		44
MOORE GONZALEZ MICHAEL NICOLAS	ENCARGADO DE SEGURIDAD Y PREVENION DE RIESGOS	44		44
MORALES LOPEZ CLAUDIA MARCELA	SECRETARIA (0)	44		44
PAREDES VILLANUEVA FERNANDO MARCELO	VIGILANTE NOCTURNO	44		44
POZO ALARCON ALEJANDRA DEL CARMEN	PARADOCENTE	44		44
RIVEROS RIVEROS ROSA ELIANA	AUXILIAR DE SERVICIOS	44		44
SANCHEZ GARRIDO ELENA	ASISTENTE SOCIAL	44		44
THOMS HUERTA LUCIA	PARADOCENTE	44		44
TOLEDO ARAVENA MILADY DE LAS MERCEDES	AUXILIAR DE SERVICIOS	44		44
VENEGAS MUÑOZ MARIELA DEL PILAR	PAÑOLERA MECANICA INDUSTRIAL	44		44
		1174	88	1262

LICEO ELISA ESCOBEDO LA PAZ

NOMBRE	CARGO	Horas Titul.	Horas. Contr.	Total Horas
DONOSO CESPEDES GENOVEVA	TRABAJADOR SOCIAL		30	30
DUARTE COLMÁN MIRIAM BEATRIZ	PARADOCENTE	44		44
GÓMEZ VEGA MARCELA NORA	PARADOCENTE	44		44
HERNANDEZ DELGADO ROSARIO	PARADOCENTE	30		30
KREMER CUEVAS JULIO	AUXILIAR DE SERVICIOS	44		44
LÓPEZ SAAVEDRA JOEL CUSTODIO	AUXILIAR DE SERVICIOS	44		44
		206	30	236

DOTACIÓN JARDINES AÑO 2019**HORAS**

ESTABLECIMIENTO	DIRECTORA		ADMINISTRATIVO		EDUCADORA DE PARVULOS		TECNICO EN PARVULOS		AUXILIAR DE SERVICIOS		TOTAL HORAS
	Titular	Contrata	Titular	Contrata	Titular	Contrata	Titular	Contrata	Titular	Contrata	
JARDIN INFANTIL PADRE HURTADO	44	0	0	0	132	0	308	0	44	0	528
SALA CUNA Y JARDIN INFANTIL LOS NARANJITOS	44	0	44	0	220	0	616	0	88	0	1012
SALA CUNA Y JARDIN INFANTIL LOS LOBITOS	44	0	0	0	88	0	308	0	44	0	484
SALA CUNA LA CUNCUNITA L.U.F.	44	0	0	0	0	0	132	0	44	0	220
SALA CUNA Y JARDIN LAS ORUGUITAS LOS ESPINOS	44	0	0	0	88	0	308	0	44	0	484
SALA CUNA Y JARDIN DIENTE DE LECHE (Piscina Norte)	44	0	0	0	88	0	308	0	44	0	484
SALA CUNA Y JARDIN COLORIN COLORADO (Piscina Sur)	44	0	0	0	132	0	484	0	44	0	704
TOTAL	308	0	44	0	748	0	2464	0	352	0	3916

JARDIN INFANTIL PADRE HURTADO

Personal	Cargo o Función	Horas
CARREÑO JARA ELSA EDITH	DIRECTORA	44
ARTIGA ARTIGA JOCELYN	EDUCADORA DE PARVULOS	44
PIÑA ORTIZ MARIA CRISTINA	EDUCADORA DE PARVULOS	44
RIVERA SUAREZ JOCELYN LEONTINA	EDUCADORA DE PARVULOS	44
AGUILERA GALVEZ GABRIELA.	TECNICO EN EDUCACION PARVULARIA	44
CARRASCO MIÑO CLAUDIA	TECNICO EN EDUCACION PARVULARIA	44
COVARRUBIAS RAMIREZ FRANCISCA	TECNICO EN EDUCACION PARVULARIA	44
FARFAN PADILLA MARIA BELEN	TECNICO EN EDUCACION PARVULARIA	44
GONZALEZ VIDAL ROXANA ANDREA	TECNICO EN EDUCACION PARVULARIA	44
MARTINEZ CAÑEDO MONICA MARITZA	TECNICO EN EDUCACION PARVULARIA	44
REYES MIRANDA ROSA	TECNICO EN EDUCACION PARVULARIA	44
TAMAYO CABELLO ANGELA DE LAS MERCEDES	AUXILIAR DE SERVICIOS	44
	TOTAL	528

SALA CUNA Y JARDIN INFANTIL LOS NARANJITOS

Personal	Cargo o Función	Horas
PINTO MIRANDA CAROLINA	DIRECTORA	44
CABEZA NUÑEZ PAOLA ANDREA	EDUCADORA DE PARVULOS	44
DEL PINO DIAZ VERONICA	EDUCADORA DE PARVULOS	44
DIAZ GARCIA VICTORIA DEL PILAR	EDUCADORA DE PARVULOS	44
RAMIREZ MELLA ZAIDA	EDUCADORA DE PARVULOS	44
ZAMUDIO CERON BARBARA ALEJANDRA	EDUCADORA DE PARVULOS	44
AGUILERA GALVEZ CAROLINA PATRICIA	TECNICO EN EDUCACION PARVULARIA	44
ALARCON MARIN MONICA DE LOS ANGELES	TECNICO EN EDUCACION PARVULARIA	44
ASCENCIO SALINAS GLADYS	TECNICO EN EDUCACION PARVULARIA	44
COLLAO LOBOS KAREN	TECNICO EN EDUCACION PARVULARIA	44
CORNEJO SALAZAR PAULINA	TECNICO EN EDUCACION PARVULARIA	44
GOMEZ SOTO MARIA TERESA	TECNICO EN EDUCACION PARVULARIA	44
MIRANDA VIDAL JENNY ANDREA	TECNICO EN EDUCACION PARVULARIA	44
MUÑOZ CORNEJO CARLA	TECNICO EN EDUCACION PARVULARIA	44
ORTIZ MARIN MARCIA KARINA	TECNICO EN EDUCACION PARVULARIA	44
OSORIO MOLINA CECILIA DE LOURDES	TECNICO EN EDUCACION PARVULARIA	44
SAEZ DIAZ CLAUDIA DEL PILAR	TECNICO EN EDUCACION PARVULARIA	44
SILVA TARISFEÑO MARIA VICTORIA	TECNICO EN EDUCACION PARVULARIA	44
SOTO SOTO SARA	TECNICO EN EDUCACION PARVULARIA	44
YAÑEZ GONZALEZ MARCELA	TECNICO EN EDUCACION PARVULARIA	44
BEINN DEL RIO ANA VIRGINIA	AUXILIAR DE SERVICIOS	44
MUÑOZ FUENTES CATALINA	AUXILIAR DE SERVICIOS	44
SANCHEZ BRAVO TABITA ANDREA	ADMINISTRATIVO JARDINES	44
	TOTAL	1012

SALA CUNA Y JARDIN INFANTIL INFANTIL LOS LOBITOS

Personal	Cargo o Función	Horas
OLIVARES BARRERA MARIA PAZ	DIRECTOR (A)	44
CESPEDES PEREZ CINTHYA	EDUCADORA DE PARVULOS	44
RODRIGUEZ FIGUEROA GLORIA ESTER	EDUCADORA DE PARVULOS	44
ALEGRIA GOMEZ MARTINA	TECNICO EN EDUCACION PARVULARIA	44
IBARRA MARCHANT ROSA MARIA	TECNICO EN EDUCACION PARVULARIA	44
MADRID ESPINOZA GABRIELA	TECNICO EN EDUCACION PARVULARIA	44
PEREZ ESPINOZA MONICA DEL CARMEN	TECNICO EN EDUCACION PARVULARIA	44
RIOS MUÑOZ KATHERINE ANDREA	TECNICO EN EDUCACION PARVULARIA	44
ROJAS ROJAS ANA LUISA	TECNICO EN EDUCACION PARVULARIA	44
VIDAL ARENAS FRANCISCA	TECNICO EN EDUCACION PARVULARIA	44
MEZA VICENCIO EDITH ISABEL	AUXILIAR DE SERVICIOS	44
	TOTAL	484

SALA CUNA LA CUNCUNITA (L.U.F.)

Personal	Cargo o Función	Horas
ROJAS TOLSON FRANCISCA	DIRECTORA	44
ABARCA VARGAS ANA KATTHEERINA	TECNICO EN EDUCACION PARVULARIA	44
FUENTES SAAVEDRA GUADALUPE DEL CARMEN	TECNICO EN EDUCACION PARVULARIA	44
ZAMORANO GOMEZ ELIZABETH	TECNICO EN EDUCACION PARVULARIA	44
HERRERA VASQUEZ VIVIANA	AUXILIAR DE SERVICIOS	44
	TOTAL	220

SALA CUNA Y JARDIN INFANTIL ORUGUITAS LOS ESPINOS

Personal	Cargo o Función	Horas
OSORIO BRIONES CATALINA SUSANA	DIRECTORA	44
MARTINEZ ANDRADE PAULA ANDREA	EDUCADORA DE PARVULOS	44
RODRIGUEZ JORQUERA VIVIANA ISABEL	EDUCADORA DE PARVULOS	44
CARVAJAL RUMATZ MACARENA DEL PILAR	TECNICO EN EDUCACION PARVULARIA	44
HENRIQUEZ FARIAS MARIA LORETO	TECNICO EN EDUCACION PARVULARIA	44
MUÑOZ PAVEZ JOHANNA	TECNICO EN EDUCACION PARVULARIA	44
ORELLANA GONZALEZ YENNIFFER	TECNICO EN EDUCACION PARVULARIA	44
ROJAS ABARCA RAFAELA ANTONIETA	TECNICO EN EDUCACION PARVULARIA	44
VALDIVIESO MALDONADO EUDIS CAROLINA	TECNICO EN EDUCACION PARVULARIA	44
ZAPATA MELLA PATRICIA ANDREA	TECNICO EN EDUCACION PARVULARIA	44
SALAZAR MUÑOZ ERIKA DEL TRANSITO	AUXILIAR DE SERVICIOS	44
	TOTAL	484

SALA CUNA Y JARDIN DIENTE DE LECHE (Piscina Norte)

Personal	Cargo o Función	Horas
LATORRE MARTINEZ LIZBETH	DIRECTORA	44
GALVEZ MORENO ISABEL	EDUCADORA DE PARVULOS	44
RIFFO CORREA MARIA	EDUCADORA DE PARVULOS	44
CAJAS DURAN BIANCA DAYSI	TECNICO EN EDUCACION PARVULARIA	44
MEZA NUÑEZ EDITH SILVANA	TECNICO EN EDUCACION PARVULARIA	44
MIRANDA ASCUI CAROLINA HAIDEE	TECNICO EN EDUCACION PARVULARIA	44
NAHUEL LLANCA MIRTA	TECNICO EN EDUCACION PARVULARIA	44
NUÑEZ ACEVEDO CARMEN	TECNICO EN EDUCACION PARVULARIA	44
RIVERO PEREIRA NATALIA ALEJANDRA	TECNICO EN EDUCACION PARVULARIA	44
RUMATZ GALVEZ IVONNE	TECNICO EN EDUCACION PARVULARIA	44
NUÑEZ CORREA SILVIA DEL CARMEN	AUXILIAR DE SERVICIOS	44
	TOTAL	484

SALA CUNA Y JARDIN COLORIN COLORADO (Piscina Sur)

Personal	Cargo o Función	Horas
BASCUÑAN SERRANO FLORINDA	DIRECTORA	44
ARMIJO CAMILO TATIANA	EDUCADORA DE PARVULOS	44
BRAVO NOVOA PAMELA	EDUCADORA DE PARVULOS	44
BUSTAMANTE JARA CONNY	EDUCADORA DE PARVULOS	44
ALARCON MAÑAN YASNA	TECNICO EN EDUCACION PARVULARIA	44
ARANEDA ALVAREZ JENIFFER PAOLA	TECNICO EN EDUCACION PARVULARIA	44
CARVACHO MUÑOZ INGRID	TECNICO EN EDUCACION PARVULARIA	44
FIGUEROA GALVEZ GLORIA ANGELICA	TECNICO EN EDUCACION PARVULARIA	44
GAMBOA GOMEZ ROSA	TECNICO EN EDUCACION PARVULARIA	44
GONZALEZ PIZARRO KARINA SOLEDAD	TECNICO EN EDUCACION PARVULARIA	44
PEÑA ORELLANA MARIA	TECNICO EN EDUCACION PARVULARIA	44
RODRIGUEZ MONTOYA CINDY	TECNICO EN EDUCACION PARVULARIA	44
ROJAS ORELLANA ANA	TECNICO EN EDUCACION PARVULARIA	44
SAGREDO MONTECINO NICOLL JOSELIN	TECNICO EN EDUCACION PARVULARIA	44
VALDIVIA HUERTA DIANA	TECNICO EN EDUCACION PARVULARIA	44
MUÑOZ CEREÑO ANGELICA	AUXILIAR DE SERVICIOS	44
	TOTAL	704

FINANCIAMIENTO

PROYECTO DE PRESUPUESTO AÑO 2019					
AREA : EDUCACIÓN					
FUENTE: SUBVENCION REGULAR					
I N G R E S O S					
TÍTULO SUB	ITEM	ASIGNACIÓN	SUB ASIGNACIÓN	DENOMINACIÓN	(M\$) TOTAL
05 TRANSFERENCIAS CORRIENTES 13.097.789					
05	03	003	001	SUBVENCION DE ESCOLARIDAD	8.630.789
05	03	003	002	OTROS APORTES	4.258.000
05	03	099	001	APORTES DE OTRAS ENTIDADES PÚBLICAS	209.000
05	03	101	001	APORTE DE LA MUNICIPALIDAD	
06 RENTAS DE LA PROPIEDAD -					
06	01			ARRIENDO DE ACTIVOS NO FINANCIEROS	
08 OTROS INGRESOS CORRIENTES 655.000					
08	01	001		REEMBOLSO ART.4 LEY Nº 19.345	5.000
08	01	002		RECUPERACIONES ART. 12 LEY Nº 18.196	650.000
08	99	999		OTROS	
15 SALDO INICIAL DE CAJA 25.000					
TOTAL INGRESOS					13.777.789

PROYECTO DE PRESUPUESTO AÑO 2019			
AREA : EDUCACIÓN			
FUENTE: SUBVENCION REGULAR			
E G R E S O S			
SUB TÍTULO	ITEM	DENOMINACIÓN	(\$TOTAL (M
21		GASTOS EN PERSONAL	12.430.933
21	01	PERSONAL DE PLANTA	5.318.378
21	02	PERSONAL A CONTRATA	3.916.096
21	03	OTRAS REMUNERACIONES	3.196.459
22		BIENES Y SERVICIOS DE CONSUMO	1.148.022
22	02	TEXTILES, VESTUARIO Y CALZADO	53.000
22	03	COMBUSTIBLES Y LUBRICANTES	32.000
22	04	MATERIALES DE USO O CONSUMO	153.600
22	05	SERVICIOS BÁSICOS	348.000
22	06	MANTENIMIENTO Y REPARACIONES	85.000
22	07	PUBLICIDAD Y DIFUSIÓN	15.000
22	08	SERVICIOS GENERALES	240.000
22	09	ARRIENDOS	18.000
22	11	SERVICIOS TÉCNICOS Y PROFESIONALES	140.000
22	12	OTROS GASTOS EN BIENES Y SERVICIOS DE CONSUMO	63.422
23		PRESTACIONES DE SEGURIDAD SOCIAL	50.168
23	01	PRESTACIONES PREVISIONALES	
23	01	DESAHUCIOS E INDEMNIZACIONES	50.168
26		OTROS GASTOS CORRIENTES	0
26	01	DEVOLUCIONES	
29		ADQUISIC. DE ACTIVOS NO FINANCIEROS	83.000
29	04	MOBILIARIO Y OTROS	45.000
29	05	MAQUINAS Y EQUIPOS	23.000
29	06	EQUIPOS INFORMATICOS	15.000
34	07	SERVICIO DE LA DEUDA	65.666
34	07	DEUDA FLOTANTE EDUCACIÓN	65.666
		TOTAL GASTOS	13.777.789

PROYECTO DE PRESUPUESTO AÑO 2019					
AREA : EDUCACIÓN					
FUENTE: SUBVENCION SEP					
I N G R E S O S					
TÍTULO SUB	ITEM	ASIGNACIÓN	SUB ASIGNACIÓN	DENOMINACIÓN	(M\$) TOTAL
05 TRANSFERENCIAS CORRIENTES 3.541.788					
05	03	003	002	SUBVENCION DE ESCOLARIDAD SEP	3.541.788
05	03	003	002	OTROS APORTES	
05	03	099	001	APORTES DE OTRAS ENTIDADES PÚBLICAS	
05	03	101	001	APORTE DE LA MUNICIPALIDAD	
06 RENTAS DE LA PROPIEDAD -					
06	01			ARRIENDO DE ACTIVOS NO FINANCIEROS	
08 OTROS INGRESOS CORRIENTES -					
08	01	001		REEMBOLSO ART.4 LEY Nº 19.345	
08	01	002		RECUPERACIONES ART. 12 LEY Nº 18.196	
08	99	999		OTROS	
15 SALDO INICIAL DE CAJA					
TOTAL INGRESOS					3.541.788

PROYECTO DE PRESUPUESTO AÑO 2019			
AREA : EDUCACIÓN			
FUENTE: SUBVENCION SEP			
E G R E S O S			
TÍTULO SUB	ITEM	DENOMINACIÓN	(\$M) TOTAL
21		GASTOS EN PERSONAL	1.955.415
21	01	PERSONAL DE PLANTA	12.200
21	02	PERSONAL A CONTRATA	591.837
21	03	OTRAS REMUNERACIONES	1.351.378
22		BIENES Y SERVICIOS DE CONSUMO	1.035.300
22	02	TEXTILES, VESTUARIO Y CALZADO	50.000
22	03	COMBUSTIBLES Y LUBRICANTES	
22	04	MATERIALES DE USO O CONSUMO	280.300
22	05	SERVICIOS BÁSICOS	45.000
22	06	MANTENIMIENTO Y REPARACIONES	10.000
22	07	PUBLICIDAD Y DIFUSIÓN	45.000
22	08	SERVICIOS GENERALES	150.000
22	09	ARRIENDOS	55.000
22	11	SERVICIOS TÉCNICOS Y PROFESIONALES	350.000
22	12	OTROS GASTOS EN BIENES Y SERVICIOS DE CONSUMO	50.000
23		PRESTACIONES DE SEGURIDAD SOCIAL	70.000
23	01	PRESTACIONES PREVISIONALES	
23	01	DESAHUCIOS E INDEMNIZACIONES	70.000
26		OTROS GASTOS CORRIENTES	10.000
26	01	DEVOLUCIONES	10.000
29		ADQUISIC. DE ACTIVOS NO FINANCIEROS	340.000
29	04	MOBILIARIO Y OTROS	70.000
29	05	MAQUINAS Y EQUIPOS	90.000
29	06	EQUIPOS INFORMATICOS	140.000
29	07	PROGRAMAS INFORMATICOS	40.000
34	07	SERVICIO DE LA DEUDA	131.073
34	07	DEUDA FLOTANTE	131.073
		TOTAL GASTOS	3.541.788

PROYECTO DE PRESUPUESTO AÑO 2019					
AREA : EDUCACIÓN					
FUENTE: SUBVENCION INTEGRACION					
I N G R E S O S					
TÍTULO SUB	ITEM	ASIGNACIÓN	SUB ASIGNACIÓN	DENOMINACIÓN	(M\$) TOTAL
05 TRANSFERENCIAS CORRIENTES 1.600.479					
05	03	003	001	SUBVENCION DE ESCOLARIDAD	1.600.479
05	03	003	002	OTROS APORTES	
05	03	099	001	APORTES DE OTRAS ENTIDADES PÚBLICAS	
05	03	101	001	APORTE DE LA MUNICIPALIDAD	
06 RENTAS DE LA PROPIEDAD -					
06	01			ARRIENDO DE ACTIVOS NO FINANCIEROS	
08 OTROS INGRESOS CORRIENTES -					
08	01	001		REEMBOLSO ART.4 LEY Nº 19.345	
08	01	002		RECUPERACIONES ART. 12 LEY Nº 18.196	
08	99	999		OTROS	
15 SALDO INICIAL DE CAJA					
TOTAL INGRESOS					1.600.479

PROYECTO DE PRESUPUESTO AÑO 2019			
AREA : EDUCACIÓN			
FUENTE: SUBVENCION INTEGRACION			
E G R E S O S			
SUB TÍTULO	ITEM	DENOMINACIÓN	(\$TOTAL (M
21		GASTOS EN PERSONAL	1.351.134
21	01	PERSONAL DE PLANTA	130.200
21	02	PERSONAL A CONTRATA	766.874
21	03	OTRAS REMUNERACIONES	454.060
22		BIENES Y SERVICIOS DE CONSUMO	163.000
22	02	TEXTILES, VESTUARIO Y CALZADO	
22	03	COMBUSTIBLES Y LUBRICANTES	
22	04	MATERIALES DE USO O CONSUMO	48.000
22	05	SERVICIOS BÁSICOS	
22	06	MANTENIMIENTO Y REPARACIONES	
22	07	PUBLICIDAD Y DIFUSIÓN	
22	08	SERVICIOS GENERALES	5.000
22	09	ARRIENDOS	10.000
22	11	SERVICIOS TÉCNICOS Y PROFESIONALES	100.000
22	12	OTROS GASTOS EN BIENES Y SERVICIOS DE CONSUMO	
23		PRESTACIONES DE SEGURIDAD SOCIAL	25.000
23	01	PRESTACIONES PREVISIONALES	
23	01	DESAHUCIOS E INDEMNIZACIONES	25.000
26		OTROS GASTOS CORRIENTES	8.000
26	01	DEVOLUCIONES	8.000
29		ADQUISIC. DE ACTIVOS NO FINANCIEROS	23.000
29	04	MOBILIARIO Y OTROS	6.000
29	05	MAQUINAS Y EQUIPOS	8.000
29	06	EQUIPOS INFORMATICOS	9.000
34	07	SERVICIO DE LA DEUDA	30.345
34	07	DEUDA FLOTANTE EDUCACIÓN	30.345
		TOTAL GASTOS	1.600.479

PROYECTO DE PRESUPUESTO AÑO 2019					
AREA : EDUCACIÓN					
FUENTE: JUNJI VTF					
I N G R E S O S					
TÍTULO SUB	ITEM	ASIGNACIÓN	SUB ASIGNACIÓN	DENOMINACIÓN	(M\$) TOTAL
05 TRANSFERENCIAS CORRIENTES 874.843					
05	03	004	001	TRANSF. DE LA JUNTA DE JARDINES INFANTILES	782.622
05	03	004	001	HOMOLOGACION JARDINES INFANTILES	50.200
05	03	099	001	BONOS Y AGUINALDOS JUNJI	42.021
05	03	101	001	APORTE DE LA MUNICIPALIDAD	
06 RENTAS DE LA PROPIEDAD -					
06	01			ARRIENDO DE ACTIVOS NO FINANCIEROS	
08 OTROS INGRESOS CORRIENTES 28.000					
08	01	001		REEMBOLSO ART.4 LEY Nº 19.345	
08	01	002		RECUPERACIONES ART. 12 LEY Nº 18.196	28.000
08	99	999		OTROS	
15 SALDO INICIAL DE CAJA					
TOTAL INGRESOS					902.843

PROYECTO DE PRESUPUESTO AÑO 2019			
AREA : EDUCACIÓN			
FUENTE: JUNJI VTF			
E G R E S O S			
TÍTULO SUB	ITEM	DENOMINACIÓN	(\$M) TOTAL
21		GASTOS EN PERSONAL	825.708
21	01	PERSONAL DE PLANTA	
21	03	OTRAS REMUNERACIONES COD TRABAJO JARDINES	822.708
21	03	HONORARIOS	3.000
22		BIENES Y SERVICIOS DE CONSUMO	54.835
22	02	TEXTILES, VESTUARIO Y CALZADO	4.000
22	03	COMBUSTIBLES Y LUBRICANTES	
22	04	MATERIALES DE USO O CONSUMO	20.958
22	05	SERVICIOS BÁSICOS	18.377
22	06	MANTENIMIENTO Y REPARACIONES	3.000
22	07	PUBLICIDAD Y DIFUSIÓN	
22	08	SERVICIOS GENERALES	5.000
22	09	ARRIENDOS	
22	11	SERVICIOS TÉCNICOS Y PROFESIONALES	1.000
22	12	OTROS GASTOS EN BIENES Y SERVICIOS DE CONSUMO	2.500
23		PRESTACIONES DE SEGURIDAD SOCIAL	2.500
23	01	PRESTACIONES PREVISIONALES	
23	01	DESAHUCIOS E INDEMNIZACIONES	2.500
26		OTROS GASTOS CORRIENTES	1.800
26	01	DEVOLUCIONES	1.800
29		ADQUISIC. DE ACTIVOS NO FINANCIEROS	16.000
29	04	MOBILIARIO Y OTROS	8.000
29	05	MAQUINAS Y EQUIPOS	4.000
29	06	EQUIPOS INFORMATICOS	4.000
29	07	PROGRAMAS INFORMATICOS	
34	07	SERVICIO DE LA DEUDA	2.000
34	07	DEUDA FLOTANTE	2.000
		TOTAL GASTOS	902.843

PROYECTO DE PRESUPUESTO AÑO 2019					
AREA : EDUCACIÓN					
CONSOLIDADO					
I N G R E S O S					
TÍTULO SUB	ITEM	ASIGNACIÓN	SUB ASIGNACIÓN	DENOMINACIÓN	(M\$) TOTAL
05 TRANSFERENCIAS CORRIENTES 19.114.899					
05	03	003	001	SUBVENCION DE ESCOLARIDAD	10.231.268
05	03	003	002	SUBVENCION DE ESCOLARIDAD SEP	3.541.788
05	03	003	002	OTROS APORTES	4.258.000
05	03	004	001	CONVENIOS EDUCACION PREBASICA (JUNJI)	832.822
05	03	099	001	APORTES DE OTRAS ENTIDADES PÚBLICAS	251.021
05	03	101	001	APORTE DE LA MUNICIPALIDAD	
06 RENTAS DE LA PROPIEDAD -					
06	01			ARRIENDO DE ACTIVOS NO FINANCIEROS	-
08 OTROS INGRESOS CORRIENTES 683.000					
08	01	001		REEMBOLSO ART.4 LEY N° 19.345	5.000
08	01	002		RECUPERACIONES ART. 12 LEY N° 18.196	678.000
08	99	999		OTROS	
15 SALDO INICIAL DE CAJA 25.000					
TOTAL INGRESOS					19.822.899

PROYECTO DE PRESUPUESTO AÑO 2019			
AREA : EDUCACIÓN			
CONSOLIDADO			
E G R E S O S			
SUB TÍTULO	ITEM	DENOMINACIÓN	(\$TOTAL (M
21		GASTOS EN PERSONAL	16.563.190
21	01	PERSONAL DE PLANTA	5.460.778
21	02	PERSONAL A CONTRATA	5.274.807
21	03	OTRAS REMUNERACIONES	5.827.605
22		BIENES Y SERVICIOS DE CONSUMO	2.401.157
22	02	TEXTILES, VESTUARIO Y CALZADO	107.000
22	03	COMBUSTIBLES Y LUBRICANTES	32.000
22	04	MATERIALES DE USO O CONSUMO	502.858
22	05	SERVICIOS BÁSICOS	411.377
22	06	MANTENIMIENTO Y REPARACIONES	98.000
22	07	PUBLICIDAD Y DIFUSIÓN	60.000
22	08	SERVICIOS GENERALES	400.000
22	09	ARRIENDOS	83.000
22	11	SERVICIOS TÉCNICOS Y PROFESIONALES	591.000
22	12	OTROS GASTOS EN BIENES Y SERVICIOS DE CONSUMO	115.922
23		PRESTACIONES DE SEGURIDAD SOCIAL	147.668
23	01	PRESTACIONES PREVISIONALES	
23	01	DESAHUCIOS E INDEMNIZACIONES	147.668
26		OTROS GASTOS CORRIENTES	19.800
26	01	DEVOLUCIONES	19.800
29		ADQUISIC. DE ACTIVOS NO FINANCIEROS	462.000
29	04	MOBILIARIO Y OTROS	129.000
29	05	MAQUINAS Y EQUIPOS	125.000
29	06	EQUIPOS INFORMATICOS	168.000
29	07	PROGRAMAS INFORMATICOS	40.000
34	07	SERVICIO DE LA DEUDA	229.084
34	07	DEUDA FLOTANTE EDUCACIÓN	229.084
		TOTAL GASTOS	19.822.899

PLANIFICACIÓN ESTRATÉGICA PADEM 2019

**ÁREA: UNIDAD TÉCNICA PEDAGÓGICA
GESTIÓN CURRICULAR
Apartado I**

PLANEACIÓN :	MODELO DE GESTION 2019		
ÁMBITO:	GESTIÓN CURRICULAR		
OBJETIVO ESTRATÉGICO:	<ol style="list-style-type: none"> 1. Asegurar la instalación del modelo de gestión de los EE diurnos y vespertinos de Enseñanza Básica, Enseñanza Media Científico-Humanista y Educación de Adultos, a través de instituciones de asistencia técnica. 2. Asegurar la instalación de un modelo de gestión curricular para la Enseñanza Media Técnico-Profesional conforme a las políticas de formación TP, a través de instituciones de asistencia técnica. 		
OBJETIVO ESPECÍFICO	METAS	INDICADORES	ACCIONES
<ol style="list-style-type: none"> 1. Orientar y acompañar a la institución ejecutora en la instalación de los modelos de gestión en todos los EE. 	<ol style="list-style-type: none"> 1. El 100% de los E.E. de la comuna durante el año 2019 instalarán su modelo de gestión contextual. 	<ol style="list-style-type: none"> 1. Porcentaje de EE que instalan el modelo de gestión. 	<ol style="list-style-type: none"> 1.1 Incorporar 10 EE en el modelo contextual 2019. 1.2 Desarrollar y guiar el proceso de instalación del modelo de gestión en los EE. 1.3 Evaluar el proceso de instalación del modelo de gestión en los EE.
<ol style="list-style-type: none"> 2. Orientar los modelos de gestión a la mejora de aprendizajes en los ee de Enseñanza Media Técnico-Profesional. 	<ol style="list-style-type: none"> 2. El 100% de los establecimientos Técnico-Profesional de la comuna durante el año 2019 orienta su modelo de gestión contextual a las políticas de formación Técnico-Profesional. 	<ol style="list-style-type: none"> 2. Porcentaje de EE TP que incorpora el modelo de gestión 	<ol style="list-style-type: none"> 2.1 Implementar la red de establecimientos técnico-profesional durante el año 2019 2.2 Implementar y orientar el modelo de gestión con énfasis en la mejora de las competencias técnico-profesional, orientación vocacional y trayectoria educativa

DESARROLLO DE LA ACCIÓN			
ACCIONES	FECHA INICIO	FECHA TÉRMINO	TAREAS A EJECUTAR
1.1 Incorporar 10 EE en el modelo contextual 2019	Noviembre/2018	Marzo/2019	<ul style="list-style-type: none"> - Promover el modelo de gestión contextual a través de un conversatorio de la gestión escolar en los EE faltantes. - Mostrar experiencias de modelo de gestión en los EE de la comuna. - Levantamiento económico para el desarrollo y aplicación del modelo de gestión en los EE que se incorporan. - Talleres de bajada del modelo de gestión a los profesores de los EE
1.2 Desarrollar y guiar el proceso de instalación del modelo de gestión en los EE.	Marzo/2019	Diciembre /2019	<ul style="list-style-type: none"> - Levantamiento y análisis de datos acerca de la gestión institucional y pedagógica de los EE que se incorporan. - Diálogo con los equipos directivos de los EE en modelo de gestión. - mesa de trabajo dialogada con la comunidad escolar de los EE en modelo de gestión y como impactan en el aprendizaje. - Desarrollo de carta Gantt para la gestión del modelo.
1.3 Evaluar el proceso de instalación del modelo de gestión en los EE.	Marzo/2019	Diciembre /2019	<ul style="list-style-type: none"> - Monitorear el proceso de evaluación comunal. - Cuenta pública de los resultados del proceso.
2.1 Implementar la red de EE TP durante el año 2019.			<ul style="list-style-type: none"> - Promover esquemas de articulación entre ee tp , a través de conversatorio - Exponer experiencias de comunidades educativas colaborativas
2.1 Implementar y orientar el modelo mde gestión con énfasis en la mejora de las competencias Téc. Prof., orientación vocacional y trayectoria educativa.			<ul style="list-style-type: none"> - Conversatorio con encargado del área técnica mineduc y empresa - Jornada de trabajo directivo y docente técnico-profesional, acerca de la metodología que permitan aprendizajes y habilidades por competencias en las modalidades tp de la comuna (modelo de ciencias integradas, modelo Stem, modelo Kolb, entre otros). - Elaborar un plan de orientación vocacional para mejorar la trayectoria educativa, nivel de empleabilidad y el ingreso a la educación superior. - Implementar el plan de articulación entre ens. media tp y educ, tp de nivel superior

OBJETIVO ESPECÍFICO	METAS	INDICADORES	ACCIONES
3. Relevar en los modelos de gestión el diseño y desarrollo del proyecto curricular de centro conforme a la normativa vigente.	El 100% de los EE instalan proyecto curricular de centro durante el año 2019	Porcentaje de EE que instalan el proyecto curricular de centro	3.1 Actualizar el PEI. 3.2 Diseño y desarrollo del proyecto curricular de centro. 3.3 Evaluar la implementación del proceso del proyecto curricular de centro.
DESARROLLO DE LA ACCIÓN			
ACCIONES	FECHA INICIO	FECHA TÉRMINO	TAREAS A EJECUTAR
3.1 Actualizar el PEI	Diciembre 2018	Julio 2019	<ul style="list-style-type: none"> - Jornada de trabajo intencionada de actualización de la ley de inclusión, carrera docente, ley 20.529, normativa vigente. - Jornada de trabajo intencionada de elaboración de un formato comunal de proyecto educativo institucional. - Elaboración y difusión del documento PEI por cada EE.
3.2 Diseño y desarrollo del proyecto curricular de centro	Marzo 2019	Diciembre 2019	<ul style="list-style-type: none"> - Conversatorio con expertos acerca del contenido, definiciones, estructura, de un proyecto curricular de centro. - Jornada intencionada de trabajo acerca de la definición de formato de proyecto curricular de centro. - Elaboración, implementación y difusión del proyecto curricular de centro.
3.3 Evaluar la implementación del proceso del proyecto curricular de centro.	Marzo 2019	Diciembre 2019	<ul style="list-style-type: none"> - Establecer jornada de trabajo colaborativa para definir los indicadores que evalúan el proyecto curricular de centro. - Monitorear el proceso de diseño e implementación del proyecto curricular de centro. - Cuenta pública de los resultados del proceso.

**ÁREA: UNIDAD TÉCNICA PEDAGÓGICA
CAPACITACIÓN Y PERFECCIONAMIENTO**

Apartado II

PLANEACIÓN :	DESARROLLO PROFESIONAL DOCENTE 2019		
ÁMBITO:	GESTIÓN CURRICULAR		
OBJETIVO ESTRATÉGICO:	Gestionar un plan de capacitación continua a Directivos y Docentes extensivo a toda la comunidad educativa, en las áreas de liderazgo, metodología y didáctica, desarrollo humano y prácticas inclusivas, en el marco del desarrollo profesional docente.		
OBJETIVO ESPECÍFICO	METAS	INDICADORES	ACCIONES
1. Fortalecer el desarrollo profesional Directivo y Docente implementando la estrategia de enseñanza ARPA.	El 100% de los E.E. básicos participaran en el plan local del desarrollo profesional docente a través de La estrategia "ARPA" 2018-2019	Porcentaje de docentes que participan en el desarrollo profesional a través de la estrategia "ARPA" 2018-2019	1.1 Coordinar, acompañar y promover en los equipo de los EE en el proceso de ejecución de capacitación ARPA y ejecución RP aula, integrando de manera complementaria a los asistentes de la educación y padres/apoderados en la metodología ARPA.
DESARROLLO DE LA ACCIÓN			
ACCIONES	FECHA INICIO	FECHA TÉRMINO	TAREAS A EJECUTAR
1.1 Coordinar, acompañar y promover la participación de los equipo de los EE en el proceso de ejecución de capacitación ARPA. y ejecución RP aula, integrando de manera complementaria a los asistentes de la educación y padres/apoderados en la metodología ARPA.	Septiembre 2018	Diciembre 2019	<ul style="list-style-type: none"> - Capacitar a los equipos técnicos de los EE que posibilite la implementación del plan local de desarrollo profesional a través de la metodología "ARPA RENGO" -2018 -2019 - Organizar coordinar e instalar los talleres de ejecución RP aula según territorio y asignaturas - Instalación de comunidades de aprendizaje en el contexto de diálogos pedagógicos, conversatorios , con enfoque pedagógico en reflexiones comunales bimensuales. - Talleres de capacitación a asistentes de la educación y padres y apoderados como colaboradores en la metodología ARPA. - Evaluar el proceso de ejecución ARPA año anterior.

OBJETIVO ESPECÍFICO	META	INDICADOR	ACCIONES
2. Fomentar el desarrollo profesional, personal y humano en toda la comunidad educativa implementando prácticas pedagógicas inclusivas, liderazgo y autocuidado.	100% de los EE incorporan acciones en su PME que aportan al desarrollo de prácticas pedagógicas inclusivas, liderazgo y autocuidado.	Número de EE. que incorpora en su PME acciones en prácticas pedagógicas inclusivas, liderazgo y autocuidado.	2.1 Realizar Perfeccionamiento en cada unidad educativa para promover instancias de reflexión y participación activa en relación a prácticas pedagógicas inclusivas, liderazgo y autocuidado, a través de talleres formativos y vivenciales.
DESARROLLO DE LA ACCIÓN			
ACCIONES	FECHA INICIO	FECHA TÉRMINO	TAREAS A EJECUTAR
2.1 Realizar Perfeccionamiento en cada unidad educativa para promover instancias de reflexión y participación activa en relación a prácticas pedagógicas inclusivas, liderazgo y autocuidado, a través de talleres formativos y vivenciales.	Enero 2019	Diciembre 2019	<ul style="list-style-type: none"> - Gestionar jornadas de participación y reflexión que enriquezcan las relaciones interpersonales de las comunidades escolares, a través del programa LÍDERES EDUCATIVOS. - Acompañar y realizar seguimiento a los planes de perfeccionamiento del desarrollo profesional docente.

**UNIDAD TÉCNICA PEDAGÓGICA
CURRÍCULUM ESCOLAR
Apartado III**

PLANEACIÓN :	INDICADORES DE CALIDAD PARA GESTIÓN EDUCATIVA 2019		
ÁMBITO:	INDICADORES DE CALIDAD		
OBJETIVO ESTRATÉGICO:	Fortalecer el PEA en los E.E., a través de equipos aula colaborativos (psicosociales) para mejorar los indicadores de calidad del sistema educativo municipal.-		
OBJETIVO ESPECÍFICO	METAS	INDICADORES	ACCIONES
1. Fortalecer los equipos de aulas para promover mejores aprendizajes y el desarrollo ético emocional de los estudiantes.	El 100% de los E.E. del 1er Ciclo de educación básica (1º a 4º básico) contarán con equipos aula y duplas psicosociales.	Porcentaje de E.E, que promueven desarrollo ético emocional en los estudiantes.	1.1 Monitorear y acompañar el plan de fortalecimiento de equipo de aula colaborativo diseñado por la dupla psicosocial especialmente en el área de convivencia escolar.
DESARROLLO DE LA ACCIÓN			
ACCIONES	FECHA INICIO	FECHA TÉRMINO	TAREAS A EJECUTAR
1.1 Monitorear y acompañar el plan de fortalecimiento de equipo de aula colaborativo diseñado por la dupla psicosocial especialmente en el área de convivencia escolar.	Marzo /2019	Diciembre/2019	<ul style="list-style-type: none"> - Revisar y actualizar los perfiles y funciones de los asistentes de aula, encargado de convivencia escolar y dupla psicosocial en EE urbanos y rural - Actualizar y revisar el manual de funciones en coherencia con los perfiles definidos y el PEI del EE. desde las mesas técnicas comunal. - Capacitar a asistentes de aula en temática de resolución de conflictos y manejo conductual.

**UNIDAD TÉCNICA PEDAGÓGICA
CURRÍCULUM ESCOLAR
Apartado IV**

PLANEACIÓN :	EDUCACIÓN INICIAL		
ÁMBITO:	GESTIÓN CURRICULAR		
OBJETIVO ESTRATÉGICO:	Promover estrategias que aseguren un proceso educativo desde el nivel inicial, a través de un plan de trabajo inclusivo que considere contextos sociales multiculturales y tecnológicos, que fortalezcan el desarrollo integral de los niños y niñas.		
OBJETIVO ESPECÍFICO	METAS	INDICADORES	ACCIONES
1. Desarrollar e implementar el plan de trabajo desde el nivel inicial en los sectores de aprendizajes de inglés y tecnología.	EL 100% de los establecimientos que atienden educación inicial implementan el plan de trabajo en inglés y tecnología durante el año escolar 2019.	Porcentaje de establecimientos que implementan plan de trabajo en inglés. Porcentaje de establecimientos que implementan plan de trabajo en tecnología.	1.1 Levantar información diagnóstica acerca de las condiciones de infraestructura y pedagógica de los establecimientos de nivel inicial. 1.2 Utilizar la información diagnóstica para diseñar, implementar, monitorear y evaluar el plan. 1.3 Cuenta pública del plan.

DESARROLLO DE LA ACCIÓN			
ACCIONES	FECHA INICIO	FECHA TÉRMINO	TAREAS A EJECUTAR
1.1 Levantar información diagnóstica acerca de las condiciones de infraestructura y pedagógica de los establecimientos de nivel inicial.	Diciembre 2018	Abril 2019	<ul style="list-style-type: none"> - Elaborar diagnóstico comunal en educación inicial. - Análisis recogida de datos para la toma de decisiones y criterios de funcionamiento. - Definir criterios de acompañamiento administrativo y pedagógico para el nivel inicial. - Establecer una coordinación de orientación y apoyo al nivel inicial.
1.2 Utilizar la información diagnóstica para diseñar, implementar, monitorear y evaluar el plan.			<ul style="list-style-type: none"> - Diseñar un plan de acción anual que considere estrategias de articulación entre nivel de transición y primer ciclo básico. - Implementar un plan de acción anual que considere estrategias de articulación entre nivel de transición con primer ciclo básico y este con el segundo ciclo básico. - Monitorear un plan de acción anual que considere estrategias de articulación entre nivel de transición con primer ciclo básico y este con el segundo ciclo básico. - Evaluar un plan de acción anual que considere estrategias de articulación entre nivel de transición y primer ciclo básico.
1.3 Cuenta pública del plan.			<ul style="list-style-type: none"> - Convocar a los establecimientos educacionales y autoridades pertinentes a la cuenta pública del plan.

OBJETIVO ESPECIFICO	METAS	INDICADORES	ACCIONES
2. Fortalecer la red de educación de párvulos como redes de mejoramiento y aprendizaje entre pares, nivel escolar y jardines VTF.	El 100% de los EE que tiene educación inicial participan de la red durante el año 2019.	Porcentaje de EE que se incorporan a la red.	<ul style="list-style-type: none"> - Fortalecer y acompañar a los equipos de gestión de los EE. - Capacitar a los equipos de Educación parvularia en las demandas de las bases curriculares, del contexto multicultural y tecnológico actual. - Orientar y acompañar la implementación de prácticas que incorporen el uso de tic e idiomas desde nuevas estrategias en las aulas del nivel inicial.
DESARROLLO DE LA ACCION			
ACCIONES	FECHA INICIO	FECHA TERMINO	TAREAS A EJECUTAR
2.1 Fortalecer y acompañar a los equipos de gestión de los EE.	Enero 2019	diciembre 2019	<ul style="list-style-type: none"> - Jornadas de trabajo con las nuevas orientaciones y curriculum del nivel inicial.
2.2 Capacitar a los equipos de Educación parvularia en las demandas del contexto multicultural y tecnológico actual.	Enero 2019	Diciembre 2019	<ul style="list-style-type: none"> - Jornadas de trabajo técnico pedagógico desde las nuevas orientaciones del curriculum del nivel inicial, artiuclación y fortalecimiento de programas de apoyo curriuclar afines.
2.3 Orientar y acompañar la implementación de prácticas que incorporen el uso de tic e idiomas desde nuevas estrategias en las aulas del nivel inicial.	Marzo 2019	Diciembre 2020	<ul style="list-style-type: none"> - Jornada de trabajo en la implementación de las prácticas que incorporan el uso de TIC'S e idiomas en los EE.

**UNIDAD TÉCNICA PEDAGÓGICA
GESTIÓN EN CONVIVENCIA
Apartado V**

PLANEACIÓN :	CONVIVENCIA ESCOLAR		
ÁMBITO:	GESTIÓN EN CONVIVENCIA		
OBJETIVO ESTRATÉGICO:	Acompañar la implementación de la política pública comunal de convivencia escolar en los EE, a través del fortalecimiento de los consejos escolares.		
OBJETIVO ESPECÍFICO	METAS	INDICADORES	ACCIONES
1. Otorgar carácter resolutivo a los consejos escolares en materia de convivencia escolar de los EE.	El 100% de los consejos escolares tengan carácter resolutivo en materia de convivencia escolar durante el año 2019.	Porcentaje de EE que tienen consejos escolares con carácter resolutivo. Porcentaje De consejos escolares que diseñen, implementan y evalúan una política de convivencia escolar contextual. Porcentaje de EE que dan cuenta pública de convivencia escolar.	1.1. Capacitar a los integrantes de los consejos escolares en la normativa actualizada de convivencia escolar. 1.2. Decretar el carácter resolutivo de los consejos escolares en materia de convivencia escolar. 1.3. Acompañar a los consejos escolares en el desarrollo de su política de convivencia escolar. 1.4. Cuenta pública de los EE acerca del proceso resolutivo en materia de convivencia escolar.

DESARROLLO DE LA ACCION			
ACCIONES	FECHA INICIO	FECHA TÉRMINO	TAREAS A EJECUTAR
1.1 Capacitar a los integrantes de los consejos escolares en la normativa actualizada de convivencia escolar.	Enero 2019	Enero 2019	- Jornada de capacitación durante los días 2,3 y 4 de Enero 2019; de 09:00 a 13:00 Horas (Consejos Escolares, Directivas de Centros de Padres y Apoderados, Directiva de Centros de Alumnos, Directiva de los Asistentes de la Educación, Directiva del Colegio de Profesores y Equipos de Convivencia Escolar).
1.2 Decretar el carácter resolutivo de los consejos escolares en materia de convivencia escolar.	Marzo 2019	Marzo 2019.	- Confeccionar, tramitar y difundir decreto resolutivo de los consejos escolares en materia de convivencia escolar.
1.3 Acompañar a los consejos escolares en el desarrollo de su política de convivencia escolar.	Marzo 2019	Diciembre 2019	- Jornada de trabajo y capacitación con Equipos de Convivencia Escolar - Jornada de trabajo con Directivas de Centros de padres y apoderados de todos los EE. - Jornada de trabajo con los Consejos Escolares de los EE. - Jornada de trabajo con los directivos de centro de alumnos de los EE. - Monitoreo de la implementación de la política de convivencia escolar contextual de los EE.
1.4 Cuenta pública de los EE acerca del proceso resolutivo en materia de convivencia escolar.	Diciembre 2019	Diciembre 2019	- Convocar a los establecimientos educacionales y autoridades pertinentes a la cuenta pública de los procesos resolutivos.

OBJETIVO ESPECÍFICO	METAS	INDICADORES	ACCIONES
2. Fortalecer la implementación del Plan de Formación y participación Ciudadana en los EE.	El 100% de los EE fortalecen el Plan de Formación y participación Ciudadana durante el año 2019.	Porcentaje de cumplimiento y su impacto del Plan de Formación y participación Ciudadana durante el año 2019. Porcentaje de EE que diseñan, implementan y evalúan conforme a la norma Plan de Formación y participación Ciudadana	2.1 Jornadas de trabajo y capacitación con Equipos de Convivencia Escolar en materia del Plan de Formación y participación Ciudadana. 2.2 Talleres de liderazgo con Directivas de Centros de alumnos de todos los EE. 2.3 Jornadas de trabajo con los Consejos Escolares de los EE Plan de Formación y participación Ciudadana. 2.4 Monitoreo de la implementación del Plan de Formación y participación Ciudadana de los EE. 2.5 Cuenta pública comunal
DESARROLLO DE LA ACCION			
ACCIONES	FECHA INICIO	FECHA TÉRMINO	TAREAS A EJECUTAR
2.1 Jornadas de trabajo y capacitación con Equipos de Convivencia Escolar en materia del Plan de Formación y participación Ciudadana.	Marzo 2019	Diciembre 2019	<ul style="list-style-type: none"> - Carta Gantt de jornadas de capacitación . - Desarrollo de las jornadas de capacitación - Evaluación de las jornadas de capacitación. - Diseño y aplicación del plan de formación ciudadana en las distintas asignaturas
2.2 Talleres de liderazgo con Directivas de Centros de alumnos de todos los EE.	Marzo 2019	Diciembre 2019	<ul style="list-style-type: none"> - Carta Gantt de jornadas de capacitación. - Desarrollo de las jornadas de capacitación - Evaluación de las jornadas de capacitación.
2.3 Jornadas de trabajo con los Consejos Escolares de los EE Plan de Formación y participación Ciudadana.	Marzo 2019	Diciembre 2019	<ul style="list-style-type: none"> - Carta Gantt de jornadas de capacitación. - Desarrollo de las jornadas de capacitación - Evaluación de las jornadas de capacitación.
2.4 Monitoreo de la implementación del Plan de Formación y participación Ciudadana de los EE.	Marzo 2019	Diciembre 2019	<ul style="list-style-type: none"> - Diseñar plan de monitoreo - Informe anual del Plan de Formación y participación ciudadana de los EE.
2.5 Cuenta pública comunal	Diciembre 2019	Diciembre 2019	<ul style="list-style-type: none"> - Convocar a los establecimientos educacionales y autoridades pertinentes a la cuenta pública de los procesos resolutivos.

OBJETIVO ESPECÍFICO	METAS	INDICADORES	ACCIONES
3. Implementar programa comunal biopsicosocial que fortalezcan la pro-retención de alumnos y alumnas de los EE.	El 100% de los alumnos que impetran subvención pro-retención escolar, se benefician del programa Biopsicosocial durante el año 2019.	Número de alumnos que postulan a los programas del estado.	3.1 Diseñar plan comunal biopsicosocial 3.2 Establecer convenios con instituciones, especialistas y/u otros requerimientos del área biopsicosocial. 3.3 Diseño de protocolos claros de derivación, atención o necesidad emergente. 3.4 Monitoreo y evaluación del plan.
DESARROLLO DE LA ACCION			
ACCIONES	FECHA INICIO	FECHA TÉRMINO	TAREAS A EJECUTAR
3.1 Diseñar plan comunal biopsicosocial	Noviembre 2018	Diciembre 2018	<ul style="list-style-type: none"> - Recopilación de datos y necesidades - Elaboración del plan. - Diseño de carta Gantt para la aplicación del plan.
3.2 Establecer convenios con instituciones, especialistas y/u otros requerimientos del área biopsicosocial.	Diciembre 2018	Marzo 2019	<ul style="list-style-type: none"> - Gestionar la atención de las necesidades biopsicosociales.
3.3 Diseño de protocolos de derivación, atención o necesidad emergente.	Diciembre 2018	Marzo 2019	<ul style="list-style-type: none"> - Elaboración de instrumentos de derivación, atención o necesidad emergente.
3.4 Monitoreo y evaluación del plan.	Marzo 2019	Diciembre 2019	<ul style="list-style-type: none"> - Establecer criterios de monitoreo y evaluación. - Cuenta pública del plan comunal biopsicosocial.

**GESTIÓN DE RECURSOS
ÁMBITO / MEDIO AMBIENTE
Apartado VI**

PLANEACIÓN :		GESTIÓN DE RECURSOS	
ÁMBITO:		MEDIO AMBIENTE	
OBJETIVO ESTRATÉGICO:		Instalar una estrategia de reciclaje en los establecimientos educacionales de la comuna	
OBJETIVO ESPECÍFICO	METAS	INDICADORES	ACCIONES
1. Instalar en la comuna a través de las comunidades ecolares el reciclaje de residuos, mediante la recuperación de papeles y cartones	El 100% de las comunidades educativas instalan el reciclaje de residuos	Porcentaje de EE que instalan la recuperación de reciclajes y residuos	1.1 Promover y firmar un convenio de colaboración de reciclaje entre el sostenedor de los EE y un a compañía pepelera 1.2 Formalizar un plan medioambiental en cada EE., con asesoría de la Unidad de Medio Ambiente de la Ilustre Municipalidad de Rengo, financiado por la recuperación de residuos y otro financiamiento.
DESARROLLO DE LA ACCIÓN			
ACCIONES	FECHA INICIO	FECHA TÉRMINO	TAREAS A EJECUTAR
1.1 Promover y firmar un convenio de colaboración de reciclaje entre el sostenedor de los EE y una compañía pepelera.	Nov 2018	Marzo 2019	<ul style="list-style-type: none"> - Sostener reuniones de trabajo con las papeleras que estén disponibles para convenio de colaboración en campaña de reciclaje. - Formalizar texto de convenio de colaboración en reciclaje. - Firma de convenio de colaboración en reciclaje.
1.2 Formalizar un plan medioambiental en cada EE, con asesoría de la Unidad de Medio Ambiente de la Ilustre Municipalidad de Rengo, financiado por la recuperación de residuos y otro financiamiento.	Marzo 2019	Dic 2019	<ul style="list-style-type: none"> - Capacitar a los consejos escolares de los EE a través de la unidad de medio ambiente de la Ilustre Municipalidad de Rengo para gestionar el desarrollo sostenible, especialmente en el reciclaje de residuos mediante la recuperación de papeles y cartones. - Capacitar a las directivas de los subcentros de cursos de los EE a través de la Unidad de Medio Ambiente de la Ilustre Municipalidad de Rengo en la gestión del desarrollo sostenible - Capacitar a los docentes de los EE a través de la Unidad de Medio Ambiente de la Ilustre Municipalidad de Rengo y Conaf, en transversalizar el desarrollo sostenible con los objetivos de aprendizaje de las asignaturas. - Cada EE diseñará, difundirá y operacionalizará su plan medioambiental. - Cuenta Pública de cada EE del impacto de su plan medioambiental.

